

外来生物ってなに？

もともと日本にすんでいたのではなくて、外国からやってきた生き物のことを外来生物といいます。外来生物のなかには、日本の生き物を食べてしまったり、すみかをうばったりして問題になっているものがあります。

外国産 カブトムシ クワガタムシ

マルバネクワガタ属は
特定外来生物

原産地：世界各地



アトラスオオカブト



マキシムスマルバネクワガタ



メタリフェルホソアカクワガタ

野外に出ると、日本のカブトムシやクワガタの餌やすみかをうばったり、交雑したり、昆虫の病気を広めたりします。

飼っているカブトやクワガタは、逃がさないように気をつけよう！

クビアカツヤカミキリ

特定外来生物

原産地：中国、朝鮮半島、ベトナム北部など



幼虫のときにサクラ、モモ、ウメなどの木を食い荒らし、枯らしてしまいます。お花見ができなくなったり、果樹園の果実が実らなくなったりします。成虫は2.5～4cm。

生きたまま持ち運ぶことは法律で禁止されているよ。
見つけたら大人に知らせよう！

アメリカザリガニ

原産地：北アメリカ南部



日本の水生昆虫や小魚を食べてしまったり、大きなハサミで水草を切って枯らしてしまいます。

飼っているザリガニは、池や川に放さないでね。

アカミミガメ

原産地：北アメリカ南部～メキシコ



水草や小さな動物などを食べ、イシガメなど日本のカメの食べ物やすみかをうばってしまいます。子ガメはミドリガメと呼ばれています。

飼っているカメは、池や川に放さないでね。

スクミリンゴガイ (ジャンボタニシ) ゴールデンアップルスネール

原産地：南アメリカ



スクミリンゴガイ

イネやレンコンなどの農作物や水辺の植物を食い荒らします。



かんしょう用の
ゴールデンアップルスネール

つかまえても、他の場所に持って行かないでね。
飼っている貝は、池や川に放さないでね。

大人の
方へ

【特定外来生物】とは
生態系や人の健康、農林水産物に被害を与える生物を、法律で指定しています。指定された生物は、飼ったり、生きたまま運んだり、野外に逃がしたり、輸入・販売したりすることが禁止されています。



環境省



ヒアリを知ろう！

ヒアリ相談
ダイヤル

0570-046-110
06-7634-7300
(通話料は発信者負担)

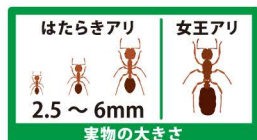
日本にはまだすみついていないけど、港などで少しずつ見つかっています。

見つけたらさわらずに、すぐに大人に知らせよう！種類が分からないアリはむやみに殺さないでね

ヒアリ

特定外来生物

原産地：南アメリカ



ここに
トゲが無い



触角の先端2節が
ふくらんでいる

コブが二つ

腹部の色は
暗め

毒針

体は赤茶色

刺されるとどうなるの？

毒針で刺されるととっても痛いよ！

具合が悪くなることもあるので、もし刺
されたら、すぐに大人に知らせよう。



大人の
方へ

体質によっては重いアレルギー症状（アナフィラキシーショック）
を起こすこともあり、命に危険が及ぶケースもあります。体調に
異変を感じた場合はすぐに病院で受診してください。

もし日本にすみついたら？



草地、芝生、公園、河川敷、畑
などに巣をつくって、増えてし
まいます。気がつかずに巣を踏
んでしまうと、たくさんのヒア
リに刺されてしまうよ。

だから、ピクニックやお花見、花火大会が楽しめなくなっ
てしまうかもしれないんだ。

まちがえやすい種類もいるよ。
ちがいがわかるかな？



アリグモ



ヤガタアリグモ



ハリトシアゲアリ



ヒアリ

クモの仲間だから、
脚が8本あるよ。

上からみると、お尻は
細長いハート型だよ

ヒアリはコンテナ製品に入り
込んで外国からやってきます。

ヒアリが
すみついた国々

日本



原産地
南アメリカ

家の中で気をつけること

荷物にくっついてきて、家の中でみつか
ることもあるんだよ。輸入品の箱をあけ
るときは、注意しよう。



すみついてしまうと大きな塚のある巣をつくって、何万匹
ものアリが集団で生活します。塚から周辺に地下トンネル
がのびていて、何十メートルも先までつながっています。



はねのある女王アリは、
はなれた場所まで飛ん
でいきます。

セアカゴケグモ

原産地：オーストラリア

排水溝のフタの裏や、ベンチの
裏など、すきまのあるところを
好みます。

強い毒をもっていて咬むことも
あるので、絶対にさわらないでね。



ツマアカスズメバチ

原産地：南アジア、東南アジア、中国南部

対馬・壱岐などで見つかってい
ます。高い木の上の方に大きな
巣をつくる傾向があります。

日本のスズメバチと同じように
毒があるので、巣には近づかないでね。



その他の危険な
特定外来生物