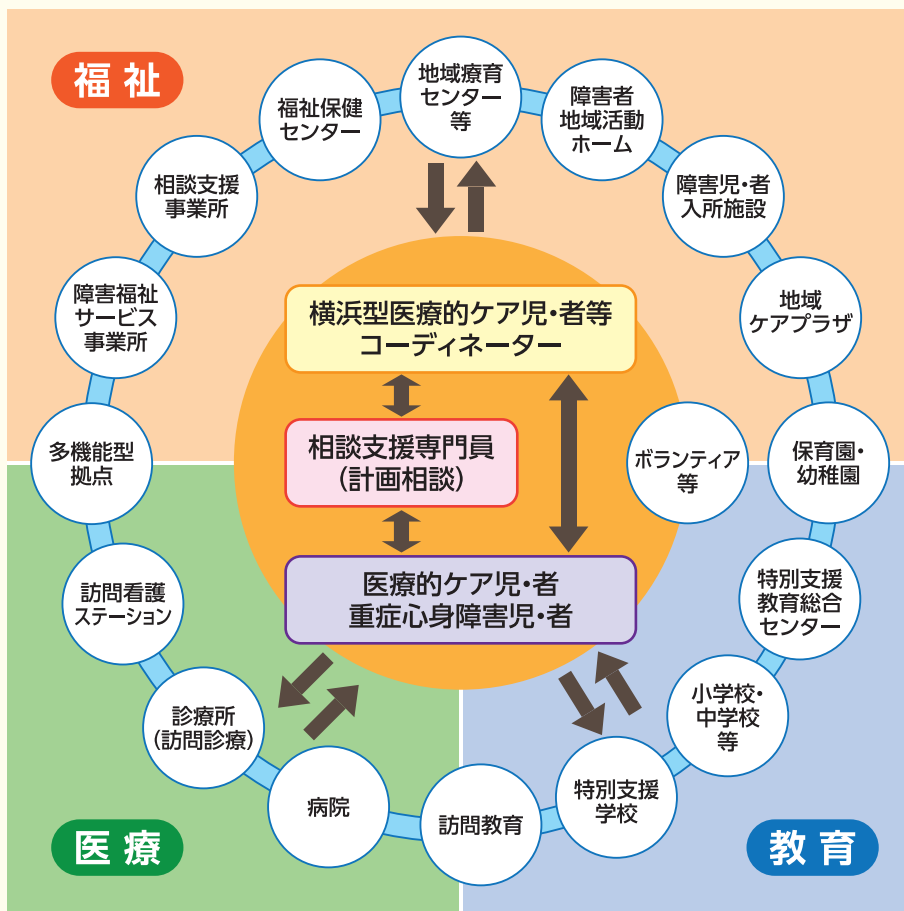


横浜型医療的ケア児・者等 コーディネーターを配置します！

1 横浜型コーディネーターって、何？

- 医療的ケア児・者等(医療的ケア児・者、重症心身障害児・者等)について、医療・福祉・教育等の機関を総合的に調整します。
- 平成31年4月から看護師を磯子区医師会訪問看護ステーションに配置し、支援を開始します。



各機関で
困ったことがあれば、
お気軽に
ご相談ください！



横浜市と横浜市医師会
の連携事業です

2 横浜型コーディネーター拠点の連絡先

【磯子区横浜型医療的ケア児・者等コーディネーター拠点】

支援する区：磯子区・港南区・金沢区・栄区

電話番号：045-330-9966 / FAX番号：045-753-6633

受付時間：月曜日～金曜日 9:00～17:00 (※土日・祝日、年末年始を除く)

※支援する区は今後増やしていく予定です。



発行元

横浜市こども青少年局障害児福祉保健課 TEL045-671-4278

横浜市健康福祉局障害企画課 TEL045-671-3604

横浜市医療局がん・疾病対策課 TEL045-671-2444

横浜市教育委員会事務局特別支援教育課 TEL045-671-3958