



KANAGAWA

神奈川県

**平成30年度**

家族会や職員研修にご活用ください！

# 神奈川県 意思決定支援 出前講座

なぜ『意思決定支援』が必要なのか…

大切な人のために、一緒にゆっくり考えていきませんか？

申込対象期間：平成 30 年 7 月 1 日から平成 31 年 3 月 29 日まで  
(平成 30 年度分) ※ 土曜・日曜・祝日も申込み可能です  
(日程調整等によりご希望に沿えない場合があります)

時 間 ： 1 時間から 1 時間半程度

会 場 ： 各施設で調整してください（体育館など）

費 用 ： 無料

※ 出前講座終了後、アンケートへのご協力及び「実施報告書（別添）」の提出をお願いします

※ 講師略歴は事前にお渡ししますので進行等にお役立てください

対象施設：県所管域の障害者支援施設【裏面参照】

申込み方法：出前講座実施希望日の 1 ヶ月前までに、  
別紙、講師派遣申込書を日本障害者協議会（JD）宛に  
E-mail または FAX にてお申込みください【先着順】

※ 予定回数の上限に達した場合は期間途中であっても締め切らせていただきます

意思決定支援を  
学ぼう！

## 問合せ先

&lt;日程調整及び申込み等&gt; 特定非営利活動法人 日本障害者協議会（JD）

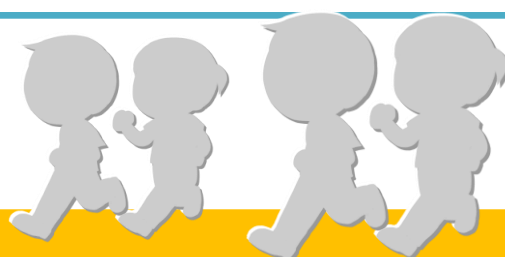
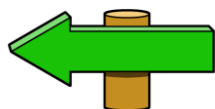
電 話 ： 03-5287-2346 F A X ： 03-5287-2347

E-mail : office@jdnet.gr.jp

&lt;内容等&gt; 神奈川県障害福祉課 地域生活支援グループ

電 話 ： 045-210-4713(直通) F A X ： 045-201-2051

E-mail : chiikiseikatsu.shien@pref.kanagawa.jp



## 平成30年度 神奈川県 意思決定支援 出前講座 対象施設一覧

※ 県所管域（＝政令市・中核市以外）にある障害者支援施設

（但し政令市・中核市域にある県立施設（指定管理を含む）は今回対象となります〔34番～40番〕）

施設名称	対象施設 番号	施設名称	対象施設 番号
素心学院	1	丹沢レジデンシャルホーム	21
清川ホーム	2	すぎな会愛育寮 / すぎなの郷	22
貴峯荘 / 貴峯荘湘南の丘	3	野百合園	23
進和やましろホーム	4	紅梅学園	24
進和あさひホーム	5	愛の森学園	25
はばたき進和	6	福田の里	26
ソーレ平塚	7	みどり園	27
鎌倉清和園	8	アガペ壺番館	28
湘南希望の郷	9	星谷学園	29
湘南セシリア	10	足柄療護園	30
湘南あおぞら	11	さがみ野ホーム	31
ほうあんふじみのさと	12	綾瀬ホーム	32
永耕園	13	カビーナ貴志園	33
竹の子学園	14	神奈川県立中井やまゆり園	34
よるべ沼代	15	三浦しらとり園	35
水平線 / 入道雲	16	神奈川県立さがみ緑風園	36
やまばと学園	17	秦野精華園	37
くす葉学園	18	愛名やまゆり園	38
ライフステージ・悠トピア	19	厚木精華園	39
松下園	20	七沢学園	40

別紙、講師派遣申込書へ施設名称と“対象施設番号”  
をご記入の上、お申込みください。