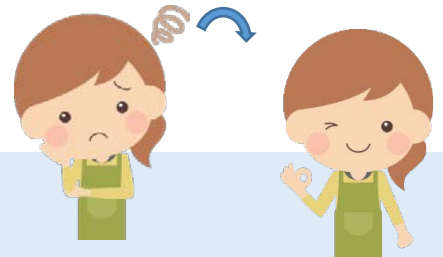


平成30年度 横浜市ガイドヘルパースキルアップ研修ベーシック編 開催のご案内

ガイドヘルパースキルアップ研修とは…

横浜市の移動支援事業に従事する方へ向けて、サービスや障害についての知識や理解を深めていただきより良い支援につなげていただくための研修として、平成23年度から横浜市が実施しています。今年度は、現任者向けに「ベーシック編」、サービス提供責任者向けに「アドバンス編」（9月実施予定）と題して開講します。事業所内研修にも活用できる内容です。みなさまのスキルアップにぜひお役立てください！

ベーシック編（現任者向け）①身体分野 「身体障害の支援のポイント」



1 講師

Cross bridge 梶原 真智 氏

<講師からのコメント>

外出支援は自身の力だけでは難しくなった外出という機会をサポートする重要なサービスです。しかし、時折「思ったような内容ではなかった」等のクレームを受けやすい仕事でもあります。それはどうして起きるのか？

当事者であり支援者でもある双方の視点を持つ講師と共に考える機会にしていきたいと存じます。

2 対象

移動支援に従事するヘルパー等(定員 80 名)

3 日にち

(1) 平成30年 7月 5日(木) 14:00~16:30

(2) 平成30年 7月 13日(金) 14:00~16:30

※ 同内容で2回開催します。都合の良い日程でご参加ください。

4 場所

横浜市開港記念会館（横浜市中区本町1丁目6番地）

<交通>みなとみらい線「日本大通り」駅下車 徒歩1分

5 参加費

無料

6 申し込み方法

下記のHPよりお申し込みください。当日は参加票として、受付完了後に送信されるメール画面を印刷してお持ちください。 ※申込期限：**6月22日(金)**（ただし、定員に達した場合はその時点で締め切らせていただきます。また、定員に達しない場合は、期限後も受付を行います。）

パソコンから

：<https://www.e-shinsei.city.yokohama.lg.jp/yokohama/uketsuke/dform.do?id=1526902161321>

携帯電話から

：<https://www.e-shinsei.city.yokohama.lg.jp/yokohama/uketsuke/iform.do?id=1526902161321>

スマートフォンから

：<https://www.e-shinsei.city.yokohama.lg.jp/yokohama/uketsuke/sform.do?id=1526902161321>

QRコード

：携帯電話はこちら



スマートフォンはこちら



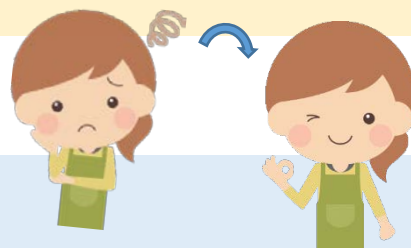
平成30年度

横浜市ガイドヘルパースキルアップ研修ベーシック編 開催のご案内

ガイドヘルパースキルアップ研修とは…

横浜市の移動支援事業に従事する方へ向けて、サービスや障害についての知識や理解を深めていただきより良い支援につなげていただくための研修として、平成23年度から横浜市が実施しています。今年度は、現任者向けに「ベーシック編」、サービス提供責任者向けに「アドバンス編」（9月実施予定）と題して開講します。事業所内研修にも活用できる内容です。みなさまのスキルアップにぜひお役立てください！

ベーシック編（現任者向け）②知的分野 「 自 閉 症 の 理 解 」



1 講師

社会福祉法人 横浜やまびこの里

横浜市発達障害者支援センター 発達障害者地域支援マネジャー 神田 宏 氏

<講師からのコメント>

「ガイド中に突然走りだす」「電車やバスの特定の席に座りたがる」「予定の変更をかたくなに拒否する」……。ガイドヘルパーの皆さん、自閉症の方の対応で困った経験はありませんか？
困った行動の背景には理由があります。本当に困っているのは自閉症の人の方かもしれません。まずは自閉症の方の特性を知ることから始めませんか。少し自閉症の人の気持ちがわかるかも。

2 対象

移動支援に従事するヘルパー等（定員 50 名）

3 日にち

(1) 平成30年 7月12日（木）10:00～12:30

(2) 平成30年 7月13日（金）10:00～12:30

※ 同内容で2回開催します。都合の良い日程でご参加ください。

4 場所

横浜市開港記念会館（横浜市中区本町1丁目6番地）

<交通> みなとみらい線「日本大通り」駅下車 徒歩1分

5 参加費

無料

6 申し込み方法

下記のHPよりお申し込みください。当日は参加票として、受付完了後に送信されるメール画面を印刷してお持ちください。 ※申込期限：**6月22日（金）**（ただし、定員に達した場合はその時点で締め切らせていただきます。また、定員に達しない場合は、期限後も受付を行います。）

パソコンから

：<https://www.e-shinsei.city.yokohama.lg.jp/yokohama/uketsuke/dform.do?id=1526903149402>

携帯電話から

：<https://www.e-shinsei.city.yokohama.lg.jp/yokohama/uketsuke/iform.do?id=1526903149402>

スマートフォンから

：<https://www.e-shinsei.city.yokohama.lg.jp/yokohama/uketsuke/sform.do?id=1526903149402>

QRコード

：携帯電話はこちら



スマートフォンはこちら



【問合せ】

横浜市健康福祉局障害福祉課 事業者育成担当

TEL 045-671-2402 / FAX 045-671-3566

平成30年度

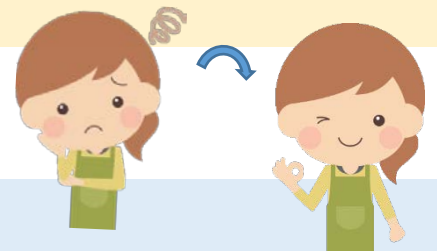
横浜市ガイドヘルパースキルアップ研修ベーシック編 開催のご案内

ガイドヘルパースキルアップ研修とは…

横浜市の移動支援事業に従事する方へ向けて、サービスや障害についての知識や理解を深めていただきより良い支援につなげていただくための研修として、平成23年度から横浜市が実施しています。今年度は、現任者向けに「ベーシック編」、サービス提供責任者向けに「アドバンス編」（9月実施予定）と題して開講します。事業所内研修にも活用できる内容です。みなさまのスキルアップにぜひお役立てください！

ベーシック編（現任者向け）③精神分野

「 パーソナリティ障害の理解と対応 」



1 講師

合同会社CRCM カウンセリングルームセンター南 所長 梶山 亮 氏

<講師からのコメント>

多くの方に対してうまくいく支援方法が、パーソナリティ障害の方に対しては通用しない場合があります。

誠実に支援することは大切ですが、親身に接しすぎると、逆に彼らの問題行動を引き起こしてしまうことさえあります。本研修では、パーソナリティ障害の特徴およびその苦悩を理解し、支援者がどのような言葉かけや動き方をすれば彼らを刺激せず、巻き込まれることもなく支援できるのか、実際の現場で役立つような内容をお伝えいたします。

2 対象

移動支援に従事するヘルパー等（定員 80 名）

3 日にち

(1) 平成30年 7月 5日（木）10:00～12:30

(2) 平成30年 7月 12日（木）14:00～16:30

※ 同内容で2回開催します。都合の良い日程でご参加ください。

4 場所

横浜市開港記念会館（横浜市中区本町1丁目6番地）

<交通>みなとみらい線「日本大通り」駅下車 徒歩1分

5 参加費

無料

6 申し込み方法

下記のHPよりお申し込みください。当日は参加票として、受付完了後に送信されるメール画面を印刷してお持ちください。 ※申込期限：**6月22日（金）**（ただし、定員に達した場合はその時点で締め切らせていただきます。また、定員に達しない場合は、期限後も受付を行います。）

パソコンから

： <https://www.e-shinsei.city.yokohama.lg.jp/yokohama/uketsuke/dform.do?id=1526903616976>

携帯電話から

： <https://www.e-shinsei.city.yokohama.lg.jp/yokohama/uketsuke/iform.do?id=1526903616976>

スマートフォンから

： <https://www.e-shinsei.city.yokohama.lg.jp/yokohama/uketsuke/sform.do?id=1526903616976>

QRコード

： 携帯電話はこちら



スマートフォンはこちら

