

障害支援区分認定調査員研修

資料 1 - 別添

別添 1 障害者総合支援法の対象疾病（難病等）リーフレット

別添 2 障害保健福祉関係主管課長会議資料（平成28年 3 月 8 日）一部抜粋

別添 3 障害者総合支援法の施行状況

別添 4 動画配信のお知らせ

平成27年7月1日から

「障害者総合支援法」の対象となる 疾病を332に拡大します

平成27年7月1日から「障害福祉サービス等※¹」の対象となる疾病が、151から332へ拡大されます。

対象となる方は、障害者手帳※²をお持ちでなくても、必要と認められた支援が受けられます。

※¹ 障害福祉サービス・相談支援・補装具及び地域生活支援事業
(障害児の場合は、障害児通所支援と障害児入所支援も含む)

※² 身体障害者手帳・療育手帳・精神障害者保健福祉手帳

対象となる方

対象疾病に該当する方（次ページ参照）



手続き

- ◆対象疾病に罹患^{りかん}していることがわかる証明書（診断書など）を持参し、お住まいの市区町村の担当窓口にてサービスの利用を申請してください。
- ◆障害支援区分の認定や支給決定などの手続き後、必要と認められたサービスを利用できます。
(訓練系・就労系サービス等は障害支援区分の認定を受ける必要はありません)
- ◆詳しい手続き方法については、お住まいの市区町村の担当窓口にお問い合わせください。

平成27年7月からの障害者総合支援法の対象疾病一覧（332疾病）

番号	疾病名
1	アイカルディ症候群
2	アイザックス症候群
3	I g A腎症
4	I g G 4 関連疾患
5	亜急性硬化性全脳炎
6	アジソン病
7	アッシャー症候群
8	アトピー性脊髄炎
9	アペール症候群
10	アミロイドーシス ※
11	アラジール症候群
12	有馬症候群
13	アルポート症候群
14	アレキサンダー病
15	アンジェルマン症候群
16	アントレー・ピクスラー症候群
17	イソ吉草酸血症
18	一次性ネフローゼ症候群 ※※
19	一次性膜性増殖性糸球体腎炎
20	1 p 36欠失症候群
21	遺伝性ジストニア
22	遺伝性周期性四肢麻痺
23	遺伝性腓炎
24	遺伝性鉄芽球性貧血
25	VATER症候群
26	ウィーバー症候群
27	ウィリアムズ症候群
28	ウィルソン病
29	ウエスト症候群
30	ウェルナー症候群
31	ウォルフラム症候群
32	ウルリッヒ病
33	HTLV-1 関連脊髄症
34	A T R - X 症候群
35	A D H 分泌異常症 ※
36	エーラス・ダンロス症候群
37	エプスタイン症候群
38	エプスタイン病
39	エマヌエル症候群
40	遠位型ミオパチー
41	円錐角膜
42	黄色靱帯骨化症
43	黄斑ジストロフィー
44	大田原症候群
45	オクシピタル・ホーン症候群
46	オスラー病
47	カーニー複合
48	海馬硬化を伴う内側側頭葉てんかん
49	潰瘍性大腸炎
50	下垂体前葉機能低下症
51	家族性地中海熱
52	家族性良性慢性天疱瘡
53	化膿性無菌性関節炎・壊疽性膿皮症・アクネ症候群
54	歌舞伎症候群
55	ガラクトース-1-リン酸ウリジルトランスフェラーゼ欠損症

番号	疾病名
56	加齢黄斑変性 ※※
57	肝型糖原病
58	間質性膀胱炎（ハンナ型）
59	環状20番染色体症候群
60	関節リウマチ
61	完全大血管転位症
62	眼皮膚白皮症
63	偽性副甲状腺機能低下症
64	ギャロウェイ・モフト症候群
65	急性壊死性脳症
66	急性網膜壊死
67	球脊髄性筋萎縮症
68	急速進行性糸球体腎炎
69	強直性脊椎炎
70	強皮症
71	巨細胞性動脈炎 ※
72	巨大静脈奇形（頸部口腔咽頭びまん性病変）
73	巨大動静脈奇形（頸部顔面又は四肢病変）
74	巨大膀胱短小結腸腸管蠕動不全症
75	巨大リンパ管奇形（頸部顔面病変）
76	筋萎縮性側索硬化症
77	筋型糖原病
78	筋ジストロフィー
79	クッシング病
80	クリオピリン関連周期熱症候群
81	クリッペル・トレノネー・ウェーバー症候群
82	クルーゾン症候群
83	グルコーストランスポーター1欠損症
84	グルタル酸血症1型
85	グルタル酸血症2型
86	クロウ・深瀬症候群
87	クローン病
88	クロンカイト・カナダ症候群
89	痙攣重積型（二相性）急性脳症
90	結節性硬化症
91	結節性多発動脈炎 ※
92	血栓性血小板減少性紫斑病
93	限局性皮質異形成
94	原発性局所多汗症
95	原発性硬化性胆管炎
96	原発性高脂血症
97	原発性側索硬化症
98	原発性胆汁性肝硬変
99	原発性免疫不全症候群
100	顕微鏡的大腸炎
101	顕微鏡的多発血管炎 ※
102	高 I g D 症候群
103	好酸球性消化管疾患
104	好酸球性多発血管炎性肉芽腫症 ※
105	好酸球性副鼻腔炎
106	抗糸球体基底膜腎炎
107	後縦靱帯骨化症
108	甲状腺ホルモン不応症 ※
109	拘束型心筋症
110	高チロシン血症1型

番号	疾病名
111	高チロシン血症2型
112	高チロシン血症3型
113	後天性赤芽球癆
114	広範脊柱管狭窄症
115	抗リン脂質抗体症候群
116	コケイン症候群
117	コステロ症候群
118	骨形成不全症
119	骨髄異形成症候群
120	骨髄線維症
121	ゴナドトロピン分泌亢進症 ※
122	5 p 欠失症候群
123	コフィン・シリズ症候群
124	コフィン・ローリー症候群
125	混合性結合組織病
126	鰓耳腎症候群
127	再生不良性貧血
128	サイトメガロウィルス角膜内皮炎
129	再発性多発軟骨炎
130	左心低形成症候群
131	サルコイドーシス
132	三尖弁閉鎖症
133	CFC症候群
134	シェーグレン症候群
135	色素性乾皮症
136	自己貪食空胞性ミオパチー
137	自己免疫性肝炎
138	自己免疫性出血病XIII
139	自己免疫性溶血性貧血
140	シトステロール血症
141	紫斑病性腎炎
142	脂肪萎縮症
143	若年性肺気腫
144	シャルコー・マリー・トゥース病
145	重症筋無力症
146	修正大血管転位症
147	シュワルツ・ヤンベル症候群
148	徐波睡眠期持続性棘徐波を示すてんかん性脳症
149	神経細胞移動異常症
150	神経軸索スフェロイド形成を伴う遺伝性びまん性白質脳症
151	神経線維腫症
152	神経フェリチン症
153	神経有棘赤血球症 ※
154	進行性核上性麻痺
155	進行性骨化性線維異形成症 ※※
156	進行性多巣性白質脳症
157	心室中隔欠損を伴う肺動脈閉鎖症
158	心室中隔欠損を伴わない肺動脈閉鎖症
159	スタージ・ウェーバー症候群
160	スティーヴンス・ジョンソン症候群
161	スミス・マギニス症候群
162	スモン
163	脆弱X症候群
164	脆弱X症候群関連疾患
165	正常圧水頭症


新たに対象となる疾病
 ※ 対象に変更はないが、平成27年1月に疾病表記が変更されたもの
 ※※ 対象に変更はないが、平成27年7月に疾病表記が変更されたもの

平成27年7月からの障害者総合支援法の対象疾病一覧（332疾病）

番号	疾病名
166	成人スチル病
167	成長ホルモン分泌亢進症 ※
168	脊髄空洞症
169	脊髄小脳変性症(多系統萎縮症を除く。) ※
170	脊髄髄膜瘤
171	脊髄性筋萎縮症
172	全身型若年性特発性関節炎
173	全身性エリテマトーデス
174	先天性横隔膜ヘルニア
175	先天性核上性球麻痺
176	先天性魚鱗癬 ※※
177	先天性筋無力症候群
178	先天性腎性尿崩症
179	先天性赤血球形成異常性貧血
180	先天性大脳白質形成不全症
181	先天性風疹症候群
182	先天性副腎低形成症
183	先天性副腎皮質酵素欠損症
184	先天性ミオパチー
185	先天性無痛無汗症
186	先天性葉酸吸収不全
187	前頭側頭葉変性症
188	早期ミオクロニー脳症
189	総動脈幹遺残症
190	総排泄腔遺残
191	総排泄腔外反症
192	ソトス症候群
193	ダイヤモンド・ブラックファン貧血
194	第14番染色体父親性ダイソミー症候群
195	大脳皮質基底核変性症
196	ダウン症候群
197	高安静脈炎 ※
198	多系統萎縮症
199	タナトフォリック骨異形成症
200	多発血管炎性肉芽腫症 ※
201	多発性硬化症／視神経脊髄炎 ※
202	多発性嚢胞腎
203	多脾症候群
204	タンジール病
205	単心室症
206	弾性線維性仮性黄色腫
207	短腸症候群
208	胆道閉鎖症
209	遅発性内リンパ水腫
210	チャージ症候群
211	中隔視神経形成異常症/ドモルシア症候群
212	中毒性表皮壊死症
213	腸管神経節細胞減少症
214	TSH分泌亢進症 ※
215	TNF受容体関連周期性症候群
216	低ホスファターゼ症
217	天疱瘡
218	禿頭と変形性脊椎症を伴う常染色体劣性白質脳症
219	特発性拡張型心筋症
220	特発性間質性肺炎

番号	疾病名
221	特発性基底核石灰化症
222	特発性血小板減少性紫斑病
223	特発性後天性全身性無汗症
224	特発性大腿骨頭壊死症 ※
225	特発性門脈圧亢進症
226	特発性両側性感音難聴
227	突発性難聴
228	ドラベ症候群
229	中條・西村症候群
230	那須・ハコラ病
231	軟骨無形成症
232	難治頻回部分発作重積型急性脳炎
233	22q11.2欠失症候群
234	乳幼児肝巨大血管腫
235	尿素サイクル異常症
236	ヌーナン症候群
237	脳腱黄色腫症
238	脳表ヘモジデリン沈着症
239	膿疱性乾癬
240	嚢胞性線維症
241	パーキンソン病
242	バージャー病
243	肺静脈閉塞症／肺毛細血管腫症
244	肺動脈性肺高血圧症
245	肺胞蛋白症（自己免疫性又は先天性）
246	肺胞低換気症候群
247	バッド・キアリ症候群
248	ハンチントン病
249	汎発性特発性骨増殖症
250	P C D H 19関連症候群
251	肥厚性皮膚骨膜炎
252	非ジストロフィー性ミオトニー症候群
253	皮質下梗塞と白質脳症を伴う常染色体優性脳動脈症
254	肥大型心筋症
255	ビタミンD依存性くる病/骨軟化症 ※※
256	ビタミンD抵抗性くる病/骨軟化症
257	ビッカースタッフ脳幹脳炎
258	非典型溶血性尿毒症症候群
259	非特異性多発性小腸潰瘍症
260	皮膚筋炎／多発性筋炎 ※
261	びまん性汎細気管支炎
262	肥満低換気症候群
263	表皮水疱症
264	ヒルシュスブルング病（全結腸型又は小腸型）
265	ファイファー症候群
266	ファロー四徴症
267	ファンコニ貧血
268	封入体筋炎
269	フェニルケトン尿症
270	複合カルボキシラーゼ欠損症
271	副甲状腺機能低下症
272	副腎白質ジストロフィー ※※
273	副腎皮質刺激ホルモン不応症
274	ブラウ症候群
275	ブラダー・ウィリ症候群

番号	疾病名
276	プリオン病
277	プロピオン酸血症
278	PRL分泌亢進症（高プロラクチン血症） ※
279	閉塞性細気管支炎
280	ベーチェット病
281	ベスレムミオパチー
282	ヘパリン起因性血小板減少症
283	ヘモクロマトーシス
284	ベリー症候群
285	ペルーシド角膜辺縁変性症
286	ペルオキシソーム病（副腎白質ジストロフィーを除く。） ※※
287	片側巨脳症
288	片側痙攣・片麻痺・てんかん症候群
289	発作性夜間ヘモグロビン尿症
290	ポルフィリン症
291	マリネスコ・シェーグレン症候群
292	マルファン症候群
293	慢性炎症性脱髄性多発神経炎／多巣性運動ニューロパチー ※
294	慢性血栓塞栓性肺高血圧症
295	慢性再発性多発性骨髄炎
296	慢性痔炎
297	慢性特発性偽性腸閉塞症
298	ミオクロニー欠神てんかん
299	ミオクロニー脱力発作を伴うてんかん
300	ミトコンドリア病
301	無脾症候群
302	無βリポタンパク血症
303	メーブルシロップ尿症
304	メチルマロン酸血症
305	メビウス症候群
306	メンケス病
307	網膜色素変性症
308	もやもや病
309	モワット・ウイルスン症候群
310	薬剤性過敏症症候群
311	ヤング・シンプソン症候群
312	優性遺伝形式をとる遺伝性難聴
313	遊走性焦点発作を伴う乳児てんかん
314	4p欠失症候群
315	ライソゾーム病 ※
316	ラスムッセン脳炎
317	ランゲルハンス細胞組織球症
318	ランドウ・クレフナー症候群
319	リジン尿性蛋白不耐症
320	両側性小耳症・外耳道閉鎖症
321	両大血管右室起始症
322	リンパ管腫症/ゴーム病
323	リンパ脈管筋腫症 ※
324	類天疱瘡（後天性表皮水疱症を含む。）
325	ルビンシュタイン・ティビ症候群
326	レーベル遺伝性視神経症
327	レシチンコレステロールアシルトランスフェラーゼ欠損症
328	劣性遺伝形式をとる遺伝性難聴
329	レット症候群
330	レノックス・ガストー症候群
331	ロスムンド・トムソン症候群
332	肋骨異常を伴う先天性側弯症

 新たに対象となる疾病
 ※ 対象に変更はないが、平成27年1月に疾病表記が変更されたもの
 ※※ 対象に変更はないが、平成27年7月に疾病表記が変更されたもの

対象外となった疾病について

- ①平成27年1月以降に対象外になった疾病 ②平成27年7月以降に対象外になった疾病

疾病名
劇症肝炎
重症急性膵炎

疾病名
肝外門脈閉塞症
肝内結石症
偽性低アルドステロン症
ギラン・バレー症候群
グルココルチコイド抵抗症
原発性アルドステロン症
硬化性萎縮性苔癬
好酸球性筋膜炎
視神経症
神経性過食症
神経性食欲不振症
先天性QT延長症候群
TSH受容体異常症
特発性血栓症
フィッシャー症候群
メニエール病

- これらの疾病については、障害者総合支援法の対象外となりましたが、すでに障害福祉サービス等※の支給決定等を受けたことがある方は引き続き利用可能です。

- ① 平成27年1月1日以降は対象外となりますが、平成26年12月31日までに障害福祉サービス等※の支給決定等を受けたことがある方は引き続き利用可能です。
- ② 平成27年7月1日以降は対象外となりますが、平成27年6月30日までに障害福祉サービス等※の支給決定等を受けたことがある方は引き続き利用可能です。

※障害福祉サービス・相談支援・補装具及び地域生活支援事業
(障害児の場合は、障害児通所支援と障害児入所支援も含む)

障害保健福祉関係主管課長会議資料

平成 2 8 年 3 月 8 日 (火)

社会・援護局障害保健福祉部
精神・障害保健課／
心の健康支援室／
医療観察法医療体制整備推進室

4 障害支援区分の認定について

(1) 障害支援区分の認定状況の実態に関する調査について

障害支援区分に基づく区分認定の運用に当たっては、身体障害、知的障害及び精神障害等の障害の特性をより適切に評価するため、認定調査項目及び各調査項目の選択肢の判断基準等の見直しを行ったところである。

各市町村の御協力の下で調査・集計した障害支援区分の審査判定実績では、

- ・上位区分の認定割合が上昇していること、
- ・二次判定の引き上げ割合に、依然として地域差が生じていること

が見受けられている。

そのため、制度の運用における課題を把握するため、障害支援区分の構成割合が全国平均と比較して乖離のある市町村について、その認定状況等を調査し、二次判定（市町村審査会）における引き上げ割合の高い要因等について分析・検証を行っているところである。その概要については資料を添付しているが、最終的な結果については今月末までにとりまとめ、当該結果に基づき、必要な対応を行うこととしている。

障害支援区分の適切な運営のためには、申請者の心身の状況等に応じた認定調査及び審査判定がなされる仕組みを構築することが重要であり、そのためには、認定業務に携わる認定調査員や市町村審査会、医師意見書を記載する医師に対して、制度の理解を深めるための取組が不可欠である。そのため、研修会の参加率の向上を図り、新任の認定調査員及び市町村審査会委員のほか、現任の認定調査員、市町村審査会委員及び医師意見書の作成に当たる医師も積極的に参加いただくような取組をお願いする。

(2) 難病患者等に対する認定マニュアルの活用について

平成 27 年 7 月の障害者総合支援法の対象となる難病等の範囲の見直しを踏まえ、障害支援区分に係る「難病患者等に対する認定マニュアル」を改訂し、昨年 9 月に送付したところである。

本マニュアルは、全国の市町村において難病等に配慮した障害支援区分の認定調査及び市町村審査会における審査判定が円滑に行われるよう、「難病の基本的な情報」、「難病の特徴」、「認定調査の留意点」等を整理し、実際に認定業務に携わる者を対象に作成したものである。

各都道府県におかれては、管内市町村、関係機関等へ周知いただくとともに、本マニュアルを活用した研修会を開催するなど、障害支援区分認定の適切な実施に向けた取組について御協力をお願いする。

(3) 障害支援区分認定事務費の一般財源化

市町村における障害支援区分の認定事務に係る経費については、これまで地域生活支援事業費補助金のメニューとして補助してきたところであるが、

- ・すべての市町村で認定事務が行われ、すでに市町村の事務として同化定着

していること、

- ・介護の認定事務に係る経費については、既に一般財源化されていることから、当該経費についても平成 28 年度から一般財源化したものである。

なお、当該経費に要する所要額については、地方交付税措置を講じることとしているので、引き続き、円滑な実施の確保をお願いする。

障害支援区分の審査判定実績（平成26年10月～平成27年9月）

1. 全体（身体障害・知的障害・精神障害・難病）

二次判定 一次判定	非該当	区分1	区分2	区分3	区分4	区分5	区分6	合計件数	上位区分		下位区分	
									変更件数	変更率	変更件数	変更率
非該当	45	39	19	14	7	9	7	140	95	67.9%	-	-
区分1	7	5,811	1,179	95	7	0	0	7,099	1,281	18.0%	7	0.1%
区分2	7	211	43,308	6,691	378	6	3	50,604	7,078	14.0%	218	0.4%
区分3	2	15	396	44,320	5,037	193	13	49,976	5,243	10.5%	413	0.8%
区分4	1	2	22	504	39,710	4,799	181	45,219	4,980	11.0%	529	1.2%
区分5	0	0	3	17	370	32,076	4,684	37,150	4,684	12.6%	390	1.0%
区分6	0	0	2	10	45	452	58,770	59,279	-	-	509	0.9%
合計件数	62	6,078	44,929	51,651	45,554	37,535	63,658	249,467	23,361	9.4%	2066	0.8%
割合	0.0%	2.4%	18.0%	20.7%	18.3%	15.0%	25.5%	100.0%				

（参考）二次判定結果の実績

			非該当	区分 1	区分2	区分 3	区分4	区分5	区分6	合計件数	割合	上位区分		下位区分	
												変更件数	変更率	変更件数	変更率
支援 区分	H26.4 ～H26.9	件数	18	1,896	14,287	15,884	13,973	11,508	16,908	74,474	—	7,839	10.5%	743	1.0%
		割合	0.0%	2.5%	19.2%	21.3%	18.8%	15.5%	22.7%	—	100.0%				
程度 区分	H25.10 ～H26.6	件数	155	9,034	27,194	27,605	20,435	19,199	25,750	129,372	—	44,638	34.5%	448	0.3%
		割合	0.1%	7.0%	21.0%	21.3%	15.8%	14.9%	19.9%	—	100.0%				
程度 区分	H24.10 ～H25.9	件数	215	15,905	48,899	50,781	36,986	32,476	48,357	233,619	—	81,460	34.9%	773	0.3%
		割合	0.1%	6.8%	20.9%	21.8%	15.8%	13.9%	20.7%	—	100.0%				
程度 区分	H23.10 ～H24.9	件数	269	15,479	45,767	48,220	35,531	31,587	49,870	226,723	—	77,079	34.0%	888	0.4%
		割合	0.1%	6.8%	20.2%	21.3%	15.7%	13.9%	22.0%	—	100.0%				

2. 身体障害

二次判定 一次判定	非該当	区分1	区分2	区分3	区分4	区分5	区分6	合計件数	上位区分		下位区分	
									変更件数	変更率	変更件数	変更率
非該当	28	18	3	5	4	5	7	70	42	60.0%	-	-
区分1	6	1,907	386	18	1	0	0	2,318	405	17.5%	6	0.3%
区分2	4	74	9,328	1,064	61	1	1	10,533	1,127	10.7%	78	0.7%
区分3	0	12	185	16,225	1,514	72	3	18,011	1,589	8.8%	197	1.1%
区分4	0	1	13	156	11,124	973	41	12,308	1,014	8.2%	170	1.4%
区分5	0	0	2	9	150	12,748	1,447	14,356	1,447	10.1%	161	1.1%
区分6	0	0	1	2	17	194	40,770	40,984	-	-	214	0.5%
合計件数	38	2,012	9,918	17,479	12,871	13,993	42,269	98,580	5,624	5.7%	826	0.8%
割合	0.0%	2.0%	10.1%	17.7%	13.1%	14.2%	42.9%	100.0%				

（参考）二次判定結果の実績

			非該当	区分 1	区分2	区分 3	区分4	区分5	区分6	合計件数	割合	上位区分		下位区分	
												変更件数	変更率	変更件数	変更率
支援 区分	H26.4 ～H26.9	件数	11	673	3,444	5,530	3,925	4,194	9,642	27,419	—	1,732	6.3%	324	1.2%
		割合	0.0%	2.4%	12.6%	20.2%	14.3%	15.3%	35.2%	—	100.0%				
程度 区分	H25.10 ～H26.6	件数	65	2,242	7,467	8,446	6,166	7,505	14,954	46,845	—	8,673	18.5%	263	0.6%
		割合	0.1%	4.8%	16.0%	18.0%	13.2%	16.0%	31.9%	—	100.0%				
程度 区分	H24.10 ～H25.9	件数	87	4,453	14,501	16,116	11,630	14,103	33,517	94,407	—	17,721	18.8%	429	0.5%
		割合	0.1%	4.7%	15.4%	17.1%	12.3%	14.9%	35.5%	—	100.0%				

3. 知的障害

二次判定 一次判定	非該当	区分1	区分2	区分3	区分4	区分5	区分6	合計件数	上位区分		下位区分	
									変更件数	変更率	変更件数	変更率
非該当	4	10	3	4	2	7	4	34	30	88.2%	-	-
区分1	0	2,056	344	29	1	0	0	2,430	374	15.4%	0	0.0%
区分2	0	63	14,340	2,158	110	3	2	16,676	2,273	13.6%	63	0.4%
区分3	2	2	137	19,847	2,729	104	6	22,827	2,839	12.4%	141	0.6%
区分4	0	1	6	304	27,892	4,003	155	32,361	4,158	12.8%	311	1.0%
区分5	0	0	0	6	246	23,103	3,975	27,330	3,975	14.5%	252	0.9%
区分6	0	0	0	2	23	317	38,185	38,527	-	-	342	0.9%
合計件数	6	2,132	14,830	22,350	31,003	27,537	42,327	140,185	13,649	9.7%	1109	0.8%
割合	0.0%	1.5%	10.6%	15.9%	22.1%	19.6%	30.2%	100.0%				

（参考）二次判定結果の実績

			非該当	区分 1	区分 2	区分 3	区分 4	区分 5	区分 6	合計件数	割合	上位区分		下位区分	
		変更件数										変更率	変更件数	変更率	
支援 区分	H26.4 ～H26.9	件数	1	525	4,054	6,099	9,035	8,268	10,959	38,941	—	4,308	11.1%	389	1.0%
		割合	0.0%	1.4%	10.4%	15.7%	23.2%	21.2%	28.1%	—	100.0%				
程度 区分	H25.10 ～H26.6	件数	25	2,942	9,809	14,201	14,472	13,991	16,964	72,404	—	29,978	41.4%	185	0.3%
		割合	0.0%	4.1%	13.6%	19.6%	20.0%	19.3%	23.4%	—	100.0%				
程度 区分	H24.10 ～H25.9	件数	47	5,155	18,187	26,508	26,075	23,171	29,962	129,105	—	54,270	42.0%	355	0.3%
		割合	0.0%	4.0%	14.1%	20.5%	20.2%	18.0%	23.2%	—	100.0%				

4. 精神障害

二次判定 一次判定	非該当	区分1	区分2	区分3	区分4	区分5	区分6	合計件数	上位区分		下位区分	
									変更件数	変更率	変更件数	変更率
非該当	18	13	13	5	2	0	0	51	33	64.7%	-	-
区分1	1	2,084	497	51	6	0	0	2,639	554	21.0%	1	0.0%
区分2	3	80	22,145	4,027	241	3	1	26,500	4,272	16.1%	83	0.3%
区分3	0	2	91	12,138	1,446	50	5	13,732	1,501	10.9%	93	0.7%
区分4	1	0	4	77	5,622	514	23	6,241	537	8.6%	82	1.3%
区分5	0	0	1	1	27	1,776	161	1,966	161	8.2%	29	1.5%
区分6	0	0	1	6	11	32	1,479	1,529	-	-	50	3.3%
合計件数	23	2,179	22,752	16,305	7,355	2,375	1,669	52,658	7,058	13.4%	338	0.6%
割合	0.0%	4.1%	43.2%	31.0%	14.0%	4.5%	3.2%	100.0%				

(参考) 二次判定結果の実績

二次判定 一次判定	非該当	区分1	区分2	区分3	区分4	区分5	区分6	合計件数	割合	上位区分		下位区分	
										変更件数	変更率	変更件数	変更率
支援区分 H26.4 ～H26.9	件数 5	764	7,663	5,502	2,664	766	563	17,927	-	2,634	14.7%	115	0.6%
割合	0.0%	4.3%	42.7%	30.7%	14.9%	4.3%	3.1%	100.0%					
程度区分 H25.10 ～H26.6	件数 71	4,264	11,682	7,820	2,477	948	671	27,933	-	11,456	41.0%	56	0.2%
割合	0.2%	15.3%	41.8%	28.0%	8.9%	3.4%	2.4%	100.0%					
程度区分 H24.10 ～H25.9	件数 84	6,938	19,479	13,456	4,284	1,472	1,067	46,780	-	20,461	43.7%	91	0.2%
割合	0.2%	14.8%	41.6%	28.8%	9.2%	3.1%	2.3%	100.0%					

5. 難病

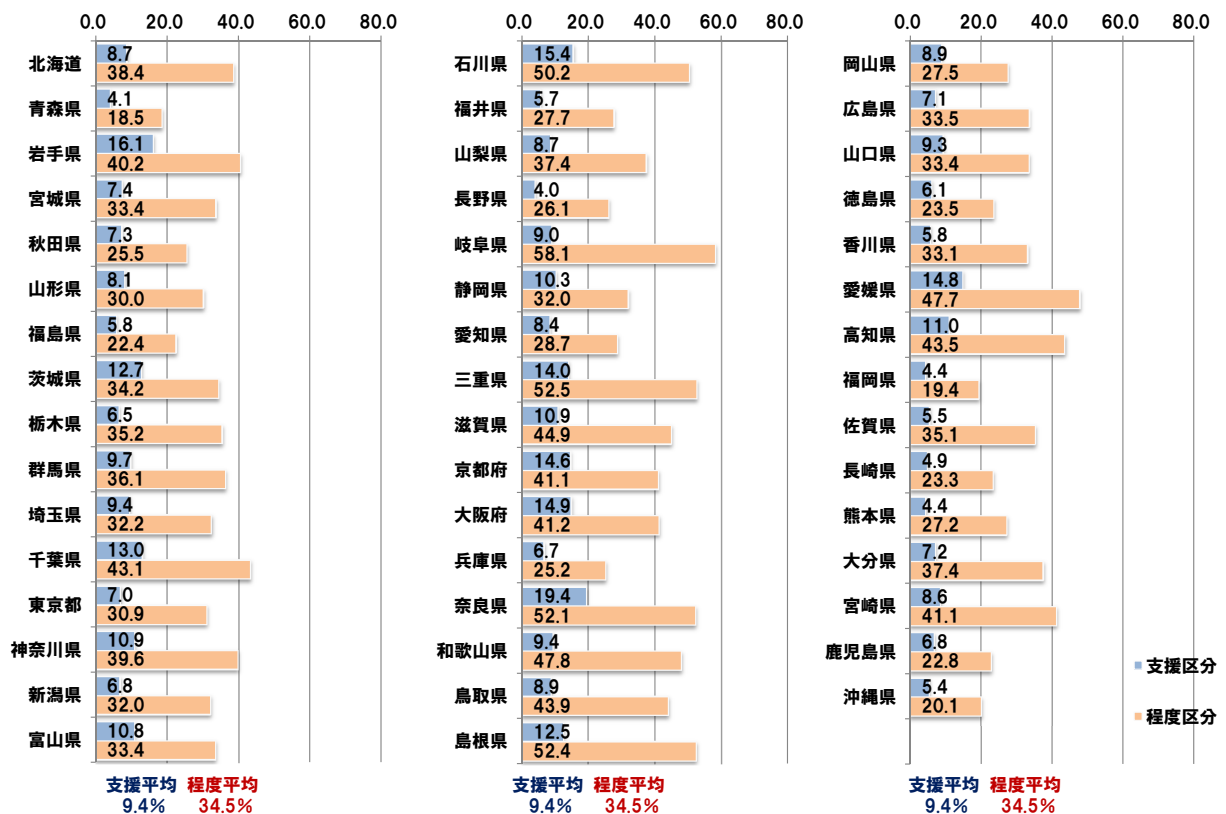
二次判定 一次判定	非該当	区分1	区分2	区分3	区分4	区分5	区分6	合計件数	割合	上位区分		下位区分	
										変更件数	変更率	変更件数	変更率
非該当	0	1	0	0	0	0	0	1	-	1	100.0%	-	-
区分1	0	64	19	0	0	0	0	83	-	19	22.9%	0	0.0%
区分2	0	5	297	41	3	0	0	346	-	44	12.7%	5	1.4%
区分3	0	0	4	516	62	3	0	585	-	65	11.1%	4	0.7%
区分4	0	0	0	4	249	28	0	281	-	28	10.0%	4	1.4%
区分5	0	0	0	1	3	212	14	230	-	14	6.1%	4	1.7%
区分6	0	0	0	1	0	3	520	524	-	-	-	4	0.8%
合計件数	0	70	320	563	317	246	534	2,050	-	171	8.3%	21	1.0%
割合	0.0%	3.4%	15.6%	27.5%	15.5%	12.0%	26.0%	100.0%					

(参考) 二次判定結果の実績

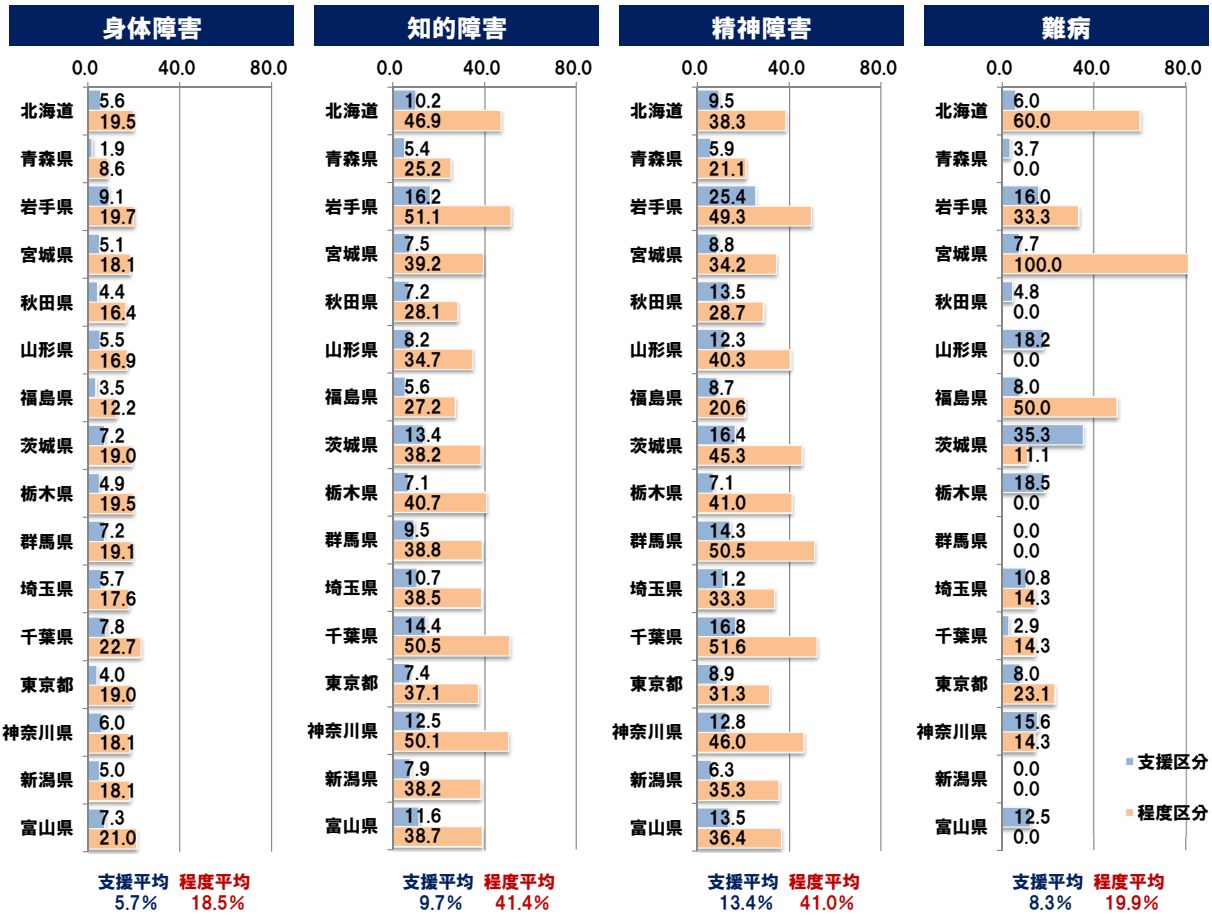
二次判定 一次判定	非該当	区分1	区分2	区分3	区分4	区分5	区分6	合計件数	割合	上位区分		下位区分	
										変更件数	変更率	変更件数	変更率
支援区分 H26.4 ～H26.9	件数 1	35	114	181	105	80	151	667	-	53	7.9%	6	0.9%
割合	0.2%	5.3%	17.1%	27.1%	15.7%	12.0%	22.6%	100.0%					
程度区分 H25.10 ～H26.6	件数 2	38	90	91	41	34	55	351	-	70	19.9%	1	0.3%
割合	0.6%	10.8%	25.6%	25.9%	11.7%	9.7%	15.7%	100.0%					
程度区分 H24.10 ～H25.9	件数 4	87	213	142	72	41	63	622	-	155	24.6%	4	0.6%
割合	0.6%	14.0%	34.3%	22.8%	11.6%	6.6%	10.1%	100.0%					

都道府県別 上位区分変更率（二次判定での引き上げ率）

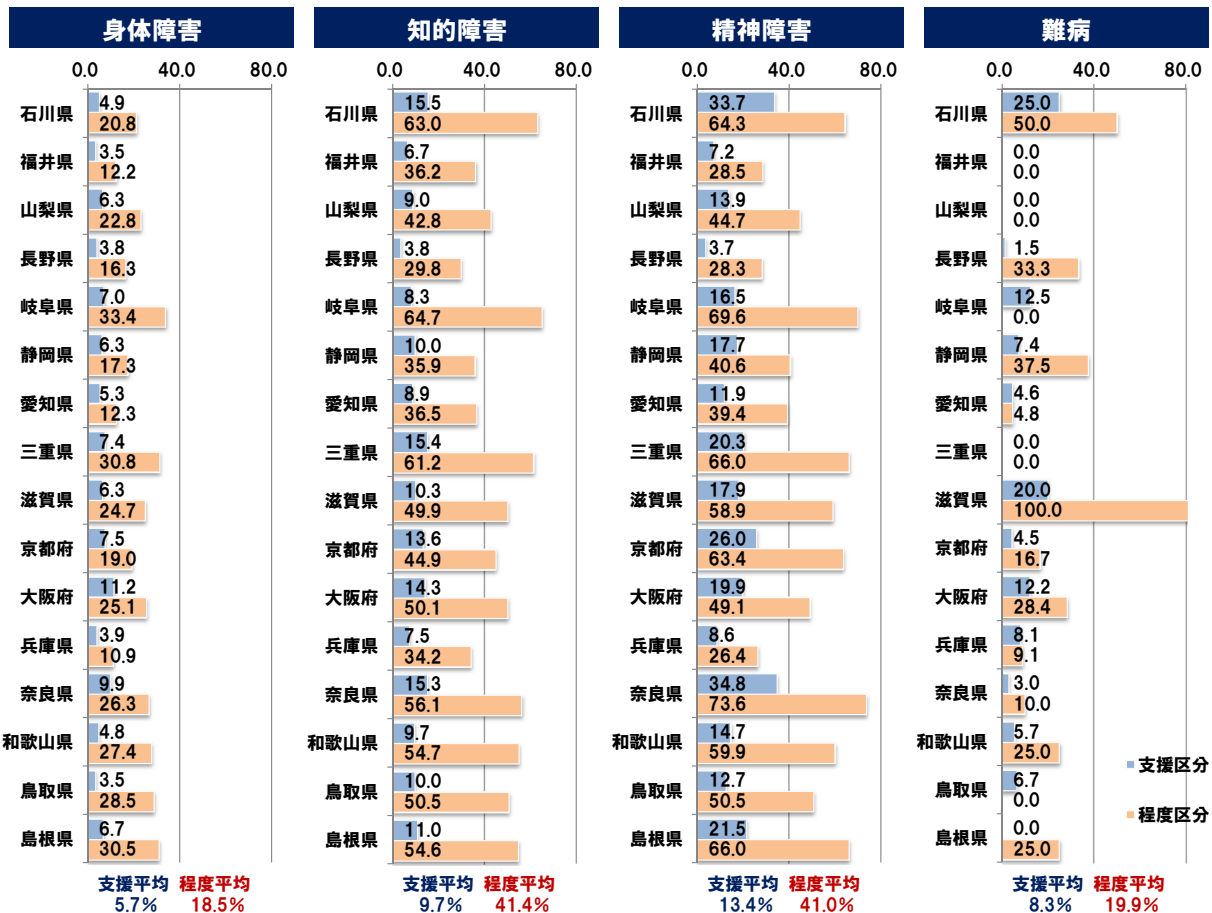
全体（身体障害・知的障害・精神障害・難病）

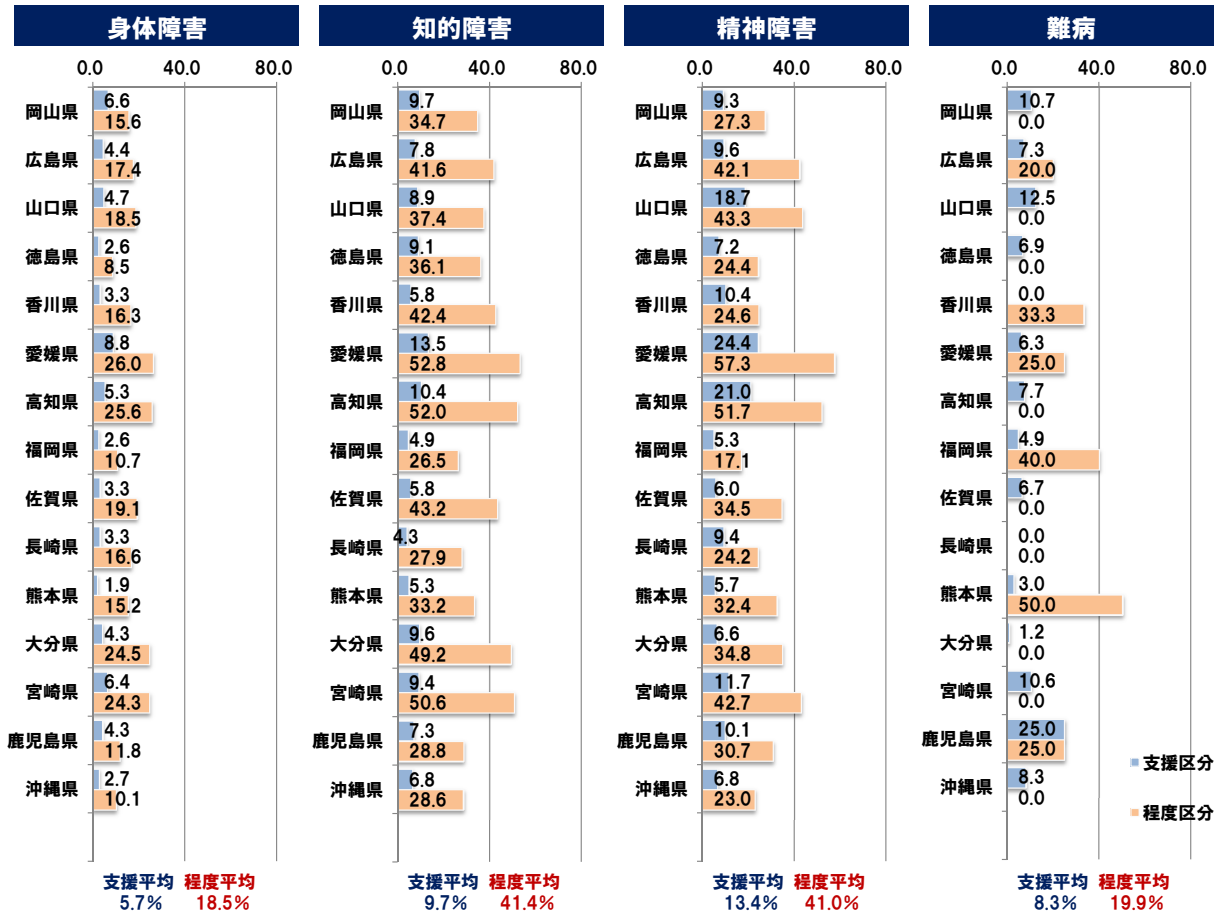


障害種別 上位区分変更率



障害種別 上位区分変更率





障害者総合支援法の施行状況

1 障害福祉サービス事業所の指定状況

(単位:事業所)

	新サービス (注1)					旧法施設 (注2)		計
	訪問系	日中活動系	居住系(注4)	短期入所	相談支援(注3)	入所施設	通所施設	
H18. 10	1,723	154	441	142	137	89	216	2,902
H19. 4	1,825	281	481	146	162	89	205	3,189
H20. 4	1,852	465	553	156	174	52	96	3,348
H21. 4	1,890	562	611	154	182	36	55	3,490
H22. 4	1,976	694	666	154	192	24	40	3,746
H23. 4	2,124	824	700	157	192	15	28	4,040
H24. 4	2,646	909	770	161	537			5,023
H25. 4	2,813	979	817	168	528			5,305
H26. 4	3,059	1,059	560	181	573			5,432
H27. 4	3,155	1,154	607	187	665			5,768
H28. 9	3,306	1,238	635	199	758			6,136

(注1) 新サービスとは、障害者総合支援法のもとで一元化された新たなサービスをいう。

(注2) 旧法施設とは、平成 24 年 4 月 1 日の前日までの間については、従前の施設体系のまま運営することが可能とされている旧体系施設をいう。

(注3) 相談支援は、平成 24 年 4 月 1 日から「地域移行支援」「地域定着支援」「計画相談支援」に再編されている。

(注4) 居住系は、平成 26 年 4 月 1 日から「共同生活介護」と「共同生活援助」が一元化されている。

障害福祉サービス事業者等の指定権限等は平成 24 年 4 月 1 日より、政令市・中核市に移譲されている。

2 障害福祉サービスの利用状況

(1) サービス利用者の状況 (平成 28 年 6 月実績)

支給決定を受けた人数	サービス利用者 (実数)	サービス提供事業所数 (実数)
103,236	43,798	6,082

(2) 障害支援(程度)区分認定者の状況 (認定開始～平成 28 年 3 月まで)(単位:人)

	4 障害合計	身体障害者	知的障害者	精神障害者	難病
18 年度	22,832	8,944	11,149	2,739	
19 年度	10,575	3,830	4,805	1,940	
20 年度	12,266	4,223	5,889	2,154	
21 年度	18,377	6,586	8,901	2,890	
22 年度	12,731	4,349	5,856	2,526	
23 年度	12,253	4,193	5,518	2,542	
24 年度	19,251	6,647	9,223	3,381	
25 年度	15,052	4,988	6,648	3,337	79
26 年度	14,004	4,488	6,299	3,134	83
27 年度	20,064	6,292	9,954	3,729	89
合計	157,405	54,540	74,242	28,372	251

(3) 障害程度区分の二次判定の状況 (制度開始～平成 27 年 3 月まで 難病は平成 25 年 4 月から対象)

	下位区分 に変更	変更なし	上位区分 に変更	(上位区分へ の変更率)	計
全体	284	69,592	55,223	44.1%	125,099
身体障害者	169	34,109	10,050	22.7%	44,328
知的障害者	97	25,571	33,084	56.3%	58,752
精神障害者	18	9,837	12,068	55.0%	21,923
難病	0	75	21	21.9%	96

(4) 障害支援区分の二次判定の状況 (平成 26 年 4 月～平成 28 年 3 月まで)

	下位区分 に変更	変更なし	上位区分 に変更	(上位区分へ の変更率)	計
全体	178	28,558	3,570	11.1%	32,306
身体障害者	85	9,552	575	5.6%	10,212
知的障害者	76	13,296	2,118	13.7%	15,490
精神障害者	16	5,577	856	13.3%	6,449
難病	1	133	21	13.5%	155

3 定率負担の状況

原則 10%とされている定率負担は、軽減措置により、全体平均で、完全施行直後の平成 18 年 11 月請求分では 4.5%に、平成 19 年 4 月からの特別対策事業の実施直後の 5 月請求分では 4.0% (H20.5 請求分も 4.0%) に、平成 20 年 7 月の緊急措置による利用者負担軽減実施後の平成 20 年 11 月請求分では 2.5%に、平成 21 年 7 月の利用者負担軽減実施後の平成 21 年 11 月実績分では 1.8%にそれぞれ軽減されている。

さらに、平成 22 年 4 月からは低所得 1、低所得 2 の利用者負担は 0 円に軽減され、平均利用者負担率は平成 22 年 6 月の実績分で 0.4%、平成 25 年 10 月の実績分で 0.3%となっている。

<特別対策による軽減措置実施前>

H18.11 請求分

(円)

	所得階層別の実際の負担額				全体平均
	生活保護	低所得 1	低所得 2	一般	
在宅・	0	3,835	4,593	8,772	5,595
通所・G H	0%	2.9%	3.2%	8.4%	4.8%
施設入所	0	3,442	11,866	23,128	10,852
	0%	1.4%	4.5%	9.8%	4.2%
全体	0	3,723	8,036	9,722	6,849
	0%	2.3%	4.0%	8.6%	4.5%

<特別対策による軽減措置実施後>

H19.5 請求分

(円)

H20.11 請求分

	所得階層別の実際の負担額					全体平均	全体平均
	生活保護	低所得 1	低所得 2	一般 1	一般 2		
在宅・	0	3,486	5,163	7,220	9,260	5,134	2,619
通所・GH	0%	2.6%	3.4%	6.7%	8.5%	4.2%	2.1%
施設入所	0	2,398	10,957	21,143	21,693	9,662	8,632
	0%	1.0%	4.3%	9.1%	8.9%	3.8%	3.2%
全体	0	3,210	7,687	7,970	10,050	6,126	3,835
	0%	2.0%	3.9%	6.9%	8.5%	4.0%	2.5%

H21.11 実績分						
	所得階層別の実際の負担額					全体平均
	生活保護	低所得 1	低所得 2	一般 1	一般 2	
在宅・	0	1,439	2,448	4,042	6,505	2,044
通所・GH	0.0%	1.1%	1.5%	6.2%	9.2%	1.6%
施設入所	0	454	8,736	21,229	22,996	7,166
	0.0%	0.2%	2.8%	7.4%	7.9%	2.4%
全体	0	1,322	4,468	4,430	7,128	2,970
	0.0%	0.9%	2.1%	6.3%	9.0%	1.8%

H22.6 実績分						
	所得階層別の実際の負担額					全体平均
	生活保護	低所得 1	低所得 2	一般 1	一般 2	
在宅・	0	0	0	4,069	7,370	805
通所・GH	0.0%	0.0%	0.0%	5.7%	9.1%	0.1%
施設入所	0	0	0	21,001	23,507	457
	0.0%	0.0%	0.0%	7.3%	9.3%	0.6%
全体	0	0	0	4,299	8,355	746
	0.0%	0.0%	0.0%	5.8%	9.1%	0.4%

H25.10 実績分						
	所得階層別の実際の負担額					全体平均
	生活保護	低所得 1	低所得 2	一般 1	一般 2	
在宅・	0	0	0	5,216	9,661	589
通所・GH	0.0%	0.0%	0.0%	4.7%	8.3%	0.3%
施設入所	0	0	0	9,252	25,942	416
	0.0%	0.0%	0.0%	3.3%	9.3%	0.1%
全体	0	0	0	5,256	11,223	563
	0.0%	0.0%	0.0%	4.7%	8.5%	0.3%

低所得 1 = 市町村民税非課税世帯でサービスを利用するご本人の収入が 80 万円以下の世帯

低所得 2 = 上記以外の市町村民税非課税世帯

一般 1 = 市町村民税所得割額 16 万円未満（H19.6 までは 10 万円未満）

一般 2 = 上記以外の市町村民税課税世帯

4 市町村の介護給付費等に係る処分に対する不服申立て（審査請求）の状況(H28.9.30) (単位: 件)

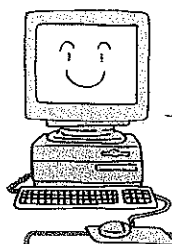
請求対象の処分	受理件数	裁決件数	取下げ件数
障害支援(程度)区分認定	91	53	37
支給決定	10	6	3
その他（利用者負担額）	0	0	0
計	101	59	40

2 件審査中

5 平成 27 年度までの研修修了者数

(単位: 人)

年度 区分	H17	H18	H19	H20	H21	H22	H23	H24	H25	H26	H27	計
障害支援 (程度)区分認定調 査員研修	510	225	139	178	199	172	157	232	195	192	261	2,460
市町村審 査会委員 研修	231	109	53	36	60	20	43	37	39	17	33	678
サービ ス管理責任 者研修	-	200	373	701	479	448	1,055	498	666	742	644	5,806



本日の研修をインターネットでご覧いただけます！

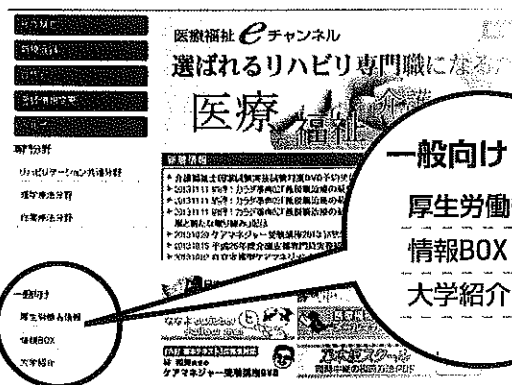
厚生労働省 社会・援護局 障害保健福祉部 都道府県障害支援区分指導者研修

平成26年1月21日(火)開催

医療福祉 **e** チャンネル **無料動画配信**

2月5日(水)より随時配信予定

<http://www.ch774.com>



※詳しくは <http://www.ch774.com>
「厚生労働省情報」をご覧ください

※YouTube「厚生労働省チャンネル」でも2月下旬より配信予定

医療福祉eチャンネルは、医療・保健・福祉に携わる方へ向けて
最新の専門情報を発信。自治体や医療機関・福祉施設の皆様に
ご支持いただいております。

..... お申込み・お問い合わせ

0120-870-774

お客さま係(9:00~17:00/土・日・祝を除く)

E-mail: info@iryofukushi.com

〒107-0062 東京都港区南青山1-3-3青山1丁目タワー 4F 株式会社 医療福祉総合研究所

平成27年7月1日から

「障害者総合支援法」の対象となる 疾病を332に拡大します

平成27年7月1日から「障害福祉サービス等※¹」の対象となる疾病が、151から332へ拡大されます。

対象となる方は、障害者手帳※²をお持ちでなくても、必要と認められた支援が受けられます。

※¹ 障害福祉サービス・相談支援・補装具及び地域生活支援事業
(障害児の場合は、障害児通所支援と障害児入所支援も含む)

※² 身体障害者手帳・療育手帳・精神障害者保健福祉手帳

対象となる方

対象疾病に該当する方（次ページ参照）



手続き

- ◆対象疾病に罹患^{りかん}していることがわかる証明書（診断書など）を持参し、お住まいの市区町村の担当窓口にてサービスの利用を申請してください。
- ◆障害支援区分の認定や支給決定などの手続き後、必要と認められたサービスを利用できます。
(訓練系・就労系サービス等は障害支援区分の認定を受ける必要はありません)
- ◆詳しい手続き方法については、お住まいの市区町村の担当窓口にお問い合わせください。

平成27年7月からの障害者総合支援法の対象疾病一覧（332疾病）

番号	疾病名
1	アイカルディ症候群
2	アイザックス症候群
3	I g A腎症
4	I g G 4 関連疾患
5	亜急性硬化性全脳炎
6	アジソン病
7	アッシャー症候群
8	アトピー性脊髄炎
9	アペール症候群
10	アミロイドーシス ※
11	アラジール症候群
12	有馬症候群
13	アルポート症候群
14	アレキサンダー病
15	アンジェルマン症候群
16	アントレー・ピクスラー症候群
17	イソ吉草酸血症
18	一次性ネフローゼ症候群 ※※
19	一次性膜性増殖性糸球体腎炎
20	1 p 36欠失症候群
21	遺伝性ジストニア
22	遺伝性周期性四肢麻痺
23	遺伝性腓炎
24	遺伝性鉄芽球性貧血
25	VATER症候群
26	ウィーバー症候群
27	ウィリアムズ症候群
28	ウィルソン病
29	ウエスト症候群
30	ウェルナー症候群
31	ウォルフラム症候群
32	ウルリッヒ病
33	HTLV-1 関連脊髄症
34	A T R - X 症候群
35	A D H 分泌異常症 ※
36	エーラス・ダンロス症候群
37	エプスタイン症候群
38	エプスタイン病
39	エマヌエル症候群
40	遠位型ミオパチー
41	円錐角膜
42	黄色靱帯骨化症
43	黄斑ジストロフィー
44	大田原症候群
45	オクシピタル・ホーン症候群
46	オスラー病
47	カーニー複合
48	海馬硬化を伴う内側側頭葉てんかん
49	潰瘍性大腸炎
50	下垂体前葉機能低下症
51	家族性地中海熱
52	家族性良性慢性天疱瘡
53	化膿性無菌性関節炎・壊疽性膿皮症・アクネ症候群
54	歌舞伎症候群
55	ガラクトース-1-リン酸ウリジルトランスフェラーゼ欠損症

番号	疾病名
56	加齢黄斑変性 ※※
57	肝型糖原病
58	間質性膀胱炎（ハンナ型）
59	環状20番染色体症候群
60	関節リウマチ
61	完全大血管転位症
62	眼皮膚白皮症
63	偽性副甲状腺機能低下症
64	ギャロウェイ・モフト症候群
65	急性壊死性脳症
66	急性網膜壊死
67	球脊髄性筋萎縮症
68	急速進行性糸球体腎炎
69	強直性脊椎炎
70	強皮症
71	巨細胞性動脈炎 ※
72	巨大静脈奇形（頸部口腔咽頭びまん性病変）
73	巨大動静脈奇形（頸部顔面又は四肢病変）
74	巨大膀胱短小結腸腸管蠕動不全症
75	巨大リンパ管奇形（頸部顔面病変）
76	筋萎縮性側索硬化症
77	筋型糖原病
78	筋ジストロフィー
79	クッシング病
80	クリオピリン関連周期熱症候群
81	クリッペル・トレノネー・ウェーバー症候群
82	クルーゾン症候群
83	グルコーストランスポーター1欠損症
84	グルタル酸血症1型
85	グルタル酸血症2型
86	クロウ・深瀬症候群
87	クローン病
88	クロンカイト・カナダ症候群
89	痙攣重積型（二相性）急性脳症
90	結節性硬化症
91	結節性多発動脈炎 ※
92	血栓性血小板減少性紫斑病
93	限局性皮質異形成
94	原発性局所多汗症
95	原発性硬化性胆管炎
96	原発性高脂血症
97	原発性側索硬化症
98	原発性胆汁性肝硬変
99	原発性免疫不全症候群
100	顕微鏡的大腸炎
101	顕微鏡的多発血管炎 ※
102	高 I g D 症候群
103	好酸球性消化管疾患
104	好酸球性多発血管炎性肉芽腫症 ※
105	好酸球性副鼻腔炎
106	抗糸球体基底膜腎炎
107	後縦靱帯骨化症
108	甲状腺ホルモン不応症 ※
109	拘束型心筋症
110	高チロシン血症1型

番号	疾病名
111	高チロシン血症2型
112	高チロシン血症3型
113	後天性赤芽球癆
114	広範脊柱管狭窄症
115	抗リン脂質抗体症候群
116	コケイン症候群
117	コステロ症候群
118	骨形成不全症
119	骨髄異形成症候群
120	骨髄線維症
121	ゴナドトロピン分泌亢進症 ※
122	5 p 欠失症候群
123	コフィン・シリズ症候群
124	コフィン・ローリー症候群
125	混合性結合組織病
126	鰓耳腎症候群
127	再生不良性貧血
128	サイトメガロウィルス角膜内皮炎
129	再発性多発軟骨炎
130	左心低形成症候群
131	サルコイドーシス
132	三尖弁閉鎖症
133	CFC症候群
134	シェーグレン症候群
135	色素性乾皮症
136	自己貪食空胞性ミオパチー
137	自己免疫性肝炎
138	自己免疫性出血病XIII
139	自己免疫性溶血性貧血
140	シトステロール血症
141	紫斑病性腎炎
142	脂肪萎縮症
143	若年性肺気腫
144	シャルコー・マリー・トゥース病
145	重症筋無力症
146	修正大血管転位症
147	シュワルツ・ヤンベル症候群
148	徐波睡眠期持続性棘徐波を示すてんかん性脳症
149	神経細胞移動異常症
150	神経軸索スフェロイド形成を伴う遺伝性びまん性白質脳症
151	神経線維腫症
152	神経フェリチン症
153	神経有棘赤血球症 ※
154	進行性核上性麻痺
155	進行性骨化性線維異形成症 ※※
156	進行性多巣性白質脳症
157	心室中隔欠損を伴う肺動脈閉鎖症
158	心室中隔欠損を伴わない肺動脈閉鎖症
159	スタージ・ウェーバー症候群
160	スティーヴンス・ジョンソン症候群
161	スミス・マギニス症候群
162	スモン
163	脆弱X症候群
164	脆弱X症候群関連疾患
165	正常圧水頭症


新たに対象となる疾病
 ※ 対象に変更はないが、平成27年1月に疾病表記が変更されたもの
 ※※ 対象に変更はないが、平成27年7月に疾病表記が変更されたもの

平成27年7月からの障害者総合支援法の対象疾病一覧（332疾病）

番号	疾病名
166	成人スチル病
167	成長ホルモン分泌亢進症 ※
168	脊髄空洞症
169	脊髄小脳変性症(多系統萎縮症を除く。) ※
170	脊髄髄膜瘤
171	脊髄性筋萎縮症
172	全身型若年性特発性関節炎
173	全身性エリテマトーデス
174	先天性横隔膜ヘルニア
175	先天性核上性球麻痺
176	先天性魚鱗癬 ※※
177	先天性筋無力症候群
178	先天性腎性尿崩症
179	先天性赤血球形成異常性貧血
180	先天性大脳白質形成不全症
181	先天性風疹症候群
182	先天性副腎低形成症
183	先天性副腎皮質酵素欠損症
184	先天性ミオパチー
185	先天性無痛無汗症
186	先天性葉酸吸収不全
187	前頭側頭葉変性症
188	早期ミオクロニー脳症
189	総動脈幹遺残症
190	総排泄腔遺残
191	総排泄腔外反症
192	ソトス症候群
193	ダイヤモンド・ブラックファン貧血
194	第14番染色体父親性ダイソミー症候群
195	大脳皮質基底核変性症
196	ダウン症候群
197	高安静脈炎 ※
198	多系統萎縮症
199	タナトフォリック骨異形成症
200	多発血管炎性肉芽腫症 ※
201	多発性硬化症／視神経脊髄炎 ※
202	多発性嚢胞腎
203	多脾症候群
204	タンジール病
205	単心室症
206	弾性線維性仮性黄色腫
207	短腸症候群
208	胆道閉鎖症
209	遅発性内リンパ水腫
210	チャージ症候群
211	中隔視神経形成異常症/ドモルシア症候群
212	中毒性表皮壊死症
213	腸管神経節細胞減少症
214	TSH分泌亢進症 ※
215	TNF受容体関連周期性症候群
216	低ホスファターゼ症
217	天疱瘡
218	禿頭と変形性脊椎症を伴う常染色体劣性白質脳症
219	特発性拡張型心筋症
220	特発性間質性肺炎

番号	疾病名
221	特発性基底核石灰化症
222	特発性血小板減少性紫斑病
223	特発性後天性全身性無汗症
224	特発性大腿骨頭壊死症 ※
225	特発性門脈圧亢進症
226	特発性両側性感音難聴
227	突発性難聴
228	ドラベ症候群
229	中條・西村症候群
230	那須・ハコラ病
231	軟骨無形成症
232	難治頻回部分発作重積型急性脳炎
233	22q11.2欠失症候群
234	乳幼児肝巨大血管腫
235	尿素サイクル異常症
236	ヌーナン症候群
237	脳腱黄色腫症
238	脳表ヘモジデリン沈着症
239	膿疱性乾癬
240	嚢胞性線維症
241	パーキンソン病
242	バージャー病
243	肺静脈閉塞症／肺毛細血管腫症
244	肺動脈性肺高血圧症
245	肺胞蛋白症（自己免疫性又は先天性）
246	肺胞低換気症候群
247	バッド・キアリ症候群
248	ハンチントン病
249	汎発性特発性骨増殖症
250	P C D H 19関連症候群
251	肥厚性皮膚骨膜炎
252	非ジストロフィー性ミオトニー症候群
253	皮質下梗塞と白質脳症を伴う常染色体優性脳動脈症
254	肥大型心筋症
255	ビタミンD依存性くる病/骨軟化症 ※※
256	ビタミンD抵抗性くる病/骨軟化症
257	ビッカースタッフ脳幹脳炎
258	非典型溶血性尿毒症症候群
259	非特異性多発性小腸潰瘍症
260	皮膚筋炎／多発性筋炎 ※
261	びまん性汎細気管支炎
262	肥満低換気症候群
263	表皮水疱症
264	ヒルシュスブルング病（全結腸型又は小腸型）
265	ファイファー症候群
266	ファロー四徴症
267	ファンコニ貧血
268	封入体筋炎
269	フェニルケトン尿症
270	複合カルボキシラーゼ欠損症
271	副甲状腺機能低下症
272	副腎白質ジストロフィー ※※
273	副腎皮質刺激ホルモン不応症
274	ブラウ症候群
275	ブラダー・ウィリ症候群

番号	疾病名
276	プリオン病
277	プロピオン酸血症
278	PRL分泌亢進症（高プロラクチン血症） ※
279	閉塞性細気管支炎
280	ベーチェット病
281	ベスレムミオパチー
282	ヘパリン起因性血小板減少症
283	ヘモクロマトーシス
284	ベリー症候群
285	ペルーシド角膜辺縁変性症
286	ペルオキシソーム病（副腎白質ジストロフィーを除く。） ※※
287	片側巨脳症
288	片側痙攣・片麻痺・てんかん症候群
289	発作性夜間ヘモグロビン尿症
290	ポルフィリン症
291	マリネスコ・シェーグレン症候群
292	マルファン症候群
293	慢性炎症性脱髄性多発神経炎／多発性運動ニューロパチー ※
294	慢性血栓塞栓性肺高血圧症
295	慢性再発性多発性骨髄炎
296	慢性痔炎
297	慢性特発性偽性腸閉塞症
298	ミオクロニー欠神てんかん
299	ミオクロニー脱力発作を伴うてんかん
300	ミトコンドリア病
301	無脾症候群
302	無βリポタンパク血症
303	メーブルシロップ尿症
304	メチルマロン酸血症
305	メビウス症候群
306	メンケス病
307	網膜色素変性症
308	もやもや病
309	モワット・ウイルスン症候群
310	薬剤性過敏症症候群
311	ヤング・シンプソン症候群
312	優性遺伝形式をとる遺伝性難聴
313	遊走性焦点発作を伴う乳児てんかん
314	4p欠失症候群
315	ライソゾーム病 ※
316	ラスムッセン脳炎
317	ランゲルハンス細胞組織球症
318	ランドウ・クレフナー症候群
319	リジン尿性蛋白不耐症
320	両側性小耳症・外耳道閉鎖症
321	両大血管右室起始症
322	リンパ管腫症/ゴーム病
323	リンパ脈管筋腫症 ※
324	類天疱瘡（後天性表皮水疱症を含む。）
325	ルビンシュタイン・ティビ症候群
326	レーベル遺伝性視神経症
327	レシチンコレステロールアシルトランスフェラーゼ欠損症
328	劣性遺伝形式をとる遺伝性難聴
329	レット症候群
330	レノックス・ガストー症候群
331	ロスムンド・トムソン症候群
332	肋骨異常を伴う先天性側弯症

 新たに対象となる疾病
 ※ 対象に変更はないが、平成27年1月に疾病表記が変更されたもの
 ※※ 対象に変更はないが、平成27年7月に疾病表記が変更されたもの

対象外となった疾病について

- ①平成27年1月以降に対象外になった疾病 ②平成27年7月以降に対象外になった疾病

疾病名
劇症肝炎
重症急性膵炎

疾病名
肝外門脈閉塞症
肝内結石症
偽性低アルドステロン症
ギラン・バレー症候群
グルココルチコイド抵抗症
原発性アルドステロン症
硬化性萎縮性苔癬
好酸球性筋膜炎
視神経症
神経性過食症
神経性食欲不振症
先天性QT延長症候群
TSH受容体異常症
特発性血栓症
フィッシャー症候群
メニエール病

- これらの疾病については、障害者総合支援法の対象外となりましたが、すでに障害福祉サービス等※の支給決定等を受けたことがある方は引き続き利用可能です。

- ① 平成27年1月1日以降は対象外となりますが、平成26年12月31日までに障害福祉サービス等※の支給決定等を受けたことがある方は引き続き利用可能です。
- ② 平成27年7月1日以降は対象外となりますが、平成27年6月30日までに障害福祉サービス等※の支給決定等を受けたことがある方は引き続き利用可能です。

※障害福祉サービス・相談支援・補装具及び地域生活支援事業
(障害児の場合は、障害児通所支援と障害児入所支援も含む)

障害保健福祉関係主管課長会議資料

平成 2 8 年 3 月 8 日 (火)

社会・援護局障害保健福祉部
精神・障害保健課／
心の健康支援室／
医療観察法医療体制整備推進室

4 障害支援区分の認定について

(1) 障害支援区分の認定状況の実態に関する調査について

障害支援区分に基づく区分認定の運用に当たっては、身体障害、知的障害及び精神障害等の障害の特性をより適切に評価するため、認定調査項目及び各調査項目の選択肢の判断基準等の見直しを行ったところである。

- ・上位区分の認定割合が上昇していること、
- ・二次判定の引き上げ割合に、依然として地域差が生じていること

が見受けられている。

そのため、制度の運用における課題を把握するため、障害支援区分の構成割合が全国平均と比較して乖離のある市町村について、その認定状況等を調査し、二次判定（市町村審査会）における引き上げ割合の高い要因等について分析・検証を行っているところである。その概要については資料を添付しているが、最終的な結果については今月末までにとりまとめ、当該結果に基づき、必要な対応を行うこととしている。

障害支援区分の適切な運営のためには、申請者の心身の状況等に応じた認定調査及び審査判定がなされる仕組みを構築することが重要であり、そのためには、認定業務に携わる認定調査員や市町村審査会、医師意見書を記載する医師に対して、制度の理解を深めるための取組が不可欠である。そのため、研修会の参加率の向上を図り、新任の認定調査員及び市町村審査会委員のほか、現任の認定調査員、市町村審査会委員及び医師意見書の作成に当たる医師も積極的に参加いただくような取組をお願いする。

(2) 難病患者等に対する認定マニュアルの活用について

平成 27 年 7 月の障害者総合支援法の対象となる難病等の範囲の見直しを踏まえ、障害支援区分に係る「難病患者等に対する認定マニュアル」を改訂し、昨年 9 月に送付したところである。

本マニュアルは、全国の市町村において難病等に配慮した障害支援区分の認定調査及び市町村審査会における審査判定が円滑に行われるよう、「難病の基本的な情報」、「難病の特徴」、「認定調査の留意点」等を整理し、実際に認定業務に携わる者を対象に作成したものである。

各都道府県におかれては、管内市町村、関係機関等へ周知いただくとともに、本マニュアルを活用した研修会を開催するなど、障害支援区分認定の適切な実施に向けた取組について御協力をお願いする。

(3) 障害支援区分認定事務費の一般財源化

市町村における障害支援区分の認定事務に係る経費については、これまで地域生活支援事業費補助金のメニューとして補助してきたところであるが、

- ・すべての市町村で認定事務が行われ、すでに市町村の事務として同化定着

していること、

・介護の認定事務に係る経費については、既に一般財源化されていることから、当該経費についても平成 28 年度から一般財源化したものである。

なお、当該経費に要する所要額については、地方交付税措置を講じることとしているので、引き続き、円滑な実施の確保をお願いする。

障害支援区分の審査判定実績（平成26年10月～平成27年9月）

1. 全体（身体障害・知的障害・精神障害・難病）

二次判定 一次判定	非該当	区分1	区分2	区分3	区分4	区分5	区分6	合計件数	上位区分		下位区分	
									変更件数	変更率	変更件数	変更率
非該当	45	39	19	14	7	9	7	140	95	67.9%	-	-
区分1	7	5,811	1,179	95	7	0	0	7,099	1,281	18.0%	7	0.1%
区分2	7	211	43,308	6,691	378	6	3	50,604	7,078	14.0%	218	0.4%
区分3	2	15	396	44,320	5,037	193	13	49,976	5,243	10.5%	413	0.8%
区分4	1	2	22	504	39,710	4,799	181	45,219	4,980	11.0%	529	1.2%
区分5	0	0	3	17	370	32,076	4,684	37,150	4,684	12.6%	390	1.0%
区分6	0	0	2	10	45	452	58,770	59,279	-	-	509	0.9%
合計件数	62	6,078	44,929	51,651	45,554	37,535	63,658	249,467	23,361	9.4%	2066	0.8%
割合	0.0%	2.4%	18.0%	20.7%	18.3%	15.0%	25.5%	100.0%				

（参考）二次判定結果の実績

支援 区分	H26.4 ～H26.9	件数 割合	非該当	区分1	区分2	区分3	区分4	区分5	区分6	合計件数	割合	上位区分		下位区分	
												変更件数	変更率	変更件数	変更率
支援 区分	H26.4 ～H26.9	件数	18	1,896	14,287	15,884	13,973	11,508	16,908	74,474	-	7,839	10.5%	743	1.0%
		割合	0.0%	2.5%	19.2%	21.3%	18.8%	15.5%	22.7%	-	100.0%				
程度 区分	H25.10 ～H26.6	件数	155	9,034	27,194	27,605	20,435	19,199	25,750	129,372	-	44,638	34.5%	448	0.3%
		割合	0.1%	7.0%	21.0%	21.3%	15.8%	14.9%	19.9%	-	100.0%				
程度 区分	H24.10 ～H25.9	件数	215	15,905	48,899	50,781	36,986	32,476	48,357	233,619	-	81,460	34.9%	773	0.3%
		割合	0.1%	6.8%	20.9%	21.8%	15.8%	13.9%	20.7%	-	100.0%				
程度 区分	H23.10 ～H24.9	件数	269	15,479	45,767	48,220	35,531	31,587	49,870	226,723	-	77,079	34.0%	888	0.4%
		割合	0.1%	6.8%	20.2%	21.3%	15.7%	13.9%	22.0%	-	100.0%				

2. 身体障害

二次判定 一次判定	非該当	区分1	区分2	区分3	区分4	区分5	区分6	合計件数	上位区分		下位区分	
									変更件数	変更率	変更件数	変更率
非該当	28	18	3	5	4	5	7	70	42	60.0%	-	-
区分1	6	1,907	386	18	1	0	0	2,318	405	17.5%	6	0.3%
区分2	4	74	9,328	1,064	61	1	1	10,533	1,127	10.7%	78	0.7%
区分3	0	12	185	16,225	1,514	72	3	18,011	1,589	8.8%	197	1.1%
区分4	0	1	13	156	11,124	973	41	12,308	1,014	8.2%	170	1.4%
区分5	0	0	2	9	150	12,748	1,447	14,356	1,447	10.1%	161	1.1%
区分6	0	0	1	2	17	194	40,770	40,984	-	-	214	0.5%
合計件数	38	2,012	9,918	17,479	12,871	13,993	42,269	98,580	5,624	5.7%	826	0.8%
割合	0.0%	2.0%	10.1%	17.7%	13.1%	14.2%	42.9%	100.0%				

（参考）二次判定結果の実績

支援 区分	H26.4 ～H26.9	件数 割合	非該当	区分1	区分2	区分3	区分4	区分5	区分6	合計件数	割合	上位区分		下位区分	
												変更件数	変更率	変更件数	変更率
支援 区分	H26.4 ～H26.9	件数	11	673	3,444	5,530	3,925	4,194	9,642	27,419	-	1,732	6.3%	324	1.2%
		割合	0.0%	2.4%	12.6%	20.2%	14.3%	15.3%	35.2%	-	100.0%				
程度 区分	H25.10 ～H26.6	件数	65	2,242	7,467	8,446	6,166	7,505	14,954	46,845	-	8,673	18.5%	263	0.6%
		割合	0.1%	4.8%	16.0%	18.0%	13.2%	16.0%	31.9%	-	100.0%				
程度 区分	H24.10 ～H25.9	件数	87	4,453	14,501	16,116	11,630	14,103	33,517	94,407	-	17,721	18.8%	429	0.5%
		割合	0.1%	4.7%	15.4%	17.1%	12.3%	14.9%	35.5%	-	100.0%				

3. 知的障害

二次判定 一次判定	非該当	区分1	区分2	区分3	区分4	区分5	区分6	合計件数	上位区分		下位区分	
									変更件数	変更率	変更件数	変更率
非該当	4	10	3	4	2	7	4	34	30	88.2%	-	-
区分1	0	2,056	344	29	1	0	0	2,430	374	15.4%	0	0.0%
区分2	0	63	14,340	2,158	110	3	2	16,676	2,273	13.6%	63	0.4%
区分3	2	2	137	19,847	2,729	104	6	22,827	2,839	12.4%	141	0.6%
区分4	0	1	6	304	27,892	4,003	155	32,361	4,158	12.8%	311	1.0%
区分5	0	0	0	6	246	23,103	3,975	27,330	3,975	14.5%	252	0.9%
区分6	0	0	0	2	23	317	38,185	38,527	-	-	342	0.9%
合計件数	6	2,132	14,830	22,350	31,003	27,537	42,327	140,185	13,649	9.7%	1109	0.8%
割合	0.0%	1.5%	10.6%	15.9%	22.1%	19.6%	30.2%	100.0%				

（参考）二次判定結果の実績

支援 区分	H26.4 ～H26.9	件数 割合	非該当	区分1	区分2	区分3	区分4	区分5	区分6	合計件数	割合	上位区分		下位区分	
												変更件数	変更率	変更件数	変更率
支援 区分	H26.4 ～H26.9	件数	1	525	4,054	6,099	9,035	8,268	10,959	38,941	-	4,308	11.1%	389	1.0%
		割合	0.0%	1.4%	10.4%	15.7%	23.2%	21.2%	28.1%	-	100.0%				
程度 区分	H25.10 ～H26.6	件数	25	2,942	9,809	14,201	14,472	13,991	16,964	72,404	-	29,978	41.4%	185	0.3%
		割合	0.0%	4.1%	13.6%	19.6%	20.0%	19.3%	23.4%	-	100.0%				
程度 区分	H24.10 ～H25.9	件数	47	5,155	18,187	26,508	26,075	23,171	29,962	129,105	-	54,270	42.0%	355	0.3%
		割合	0.0%	4.0%	14.1%	20.5%	20.2%	18.0%	23.2%	-	100.0%				

4. 精神障害

二次判定 一次判定	非該当	区分1	区分2	区分3	区分4	区分5	区分6	合計件数	上位区分		下位区分	
									変更件数	変更率	変更件数	変更率
非該当	18	13	13	5	2	0	0	51	33	64.7%	-	-
区分1	1	2,084	497	51	6	0	0	2,639	554	21.0%	1	0.0%
区分2	3	80	22,145	4,027	241	3	1	26,500	4,272	16.1%	83	0.3%
区分3	0	2	91	12,138	1,446	50	5	13,732	1,501	10.9%	93	0.7%
区分4	1	0	4	77	5,622	514	23	6,241	537	8.6%	82	1.3%
区分5	0	0	1	1	27	1,776	161	1,966	161	8.2%	29	1.5%
区分6	0	0	1	6	11	32	1,479	1,529	-	-	50	3.3%
合計件数	23	2,179	22,752	16,305	7,355	2,375	1,669	52,658	7,058	13.4%	338	0.6%
割合	0.0%	4.1%	43.2%	31.0%	14.0%	4.5%	3.2%	100.0%				

(参考) 二次判定結果の実績

二次判定 一次判定	非該当	区分1	区分2	区分3	区分4	区分5	区分6	合計件数	割合	上位区分		下位区分	
										変更件数	変更率	変更件数	変更率
支援区分 H26.4 ～H26.9	件数 5	764	7,663	5,502	2,664	766	563	17,927	-	2,634	14.7%	115	0.6%
割合	0.0%	4.3%	42.7%	30.7%	14.9%	4.3%	3.1%	100.0%					
程度区分 H25.10 ～H26.6	件数 71	4,264	11,682	7,820	2,477	948	671	27,933	-	11,456	41.0%	56	0.2%
割合	0.2%	15.3%	41.8%	28.0%	8.9%	3.4%	2.4%	100.0%					
程度区分 H24.10 ～H25.9	件数 84	6,938	19,479	13,456	4,284	1,472	1,067	46,780	-	20,461	43.7%	91	0.2%
割合	0.2%	14.8%	41.6%	28.8%	9.2%	3.1%	2.3%	100.0%					

5. 難病

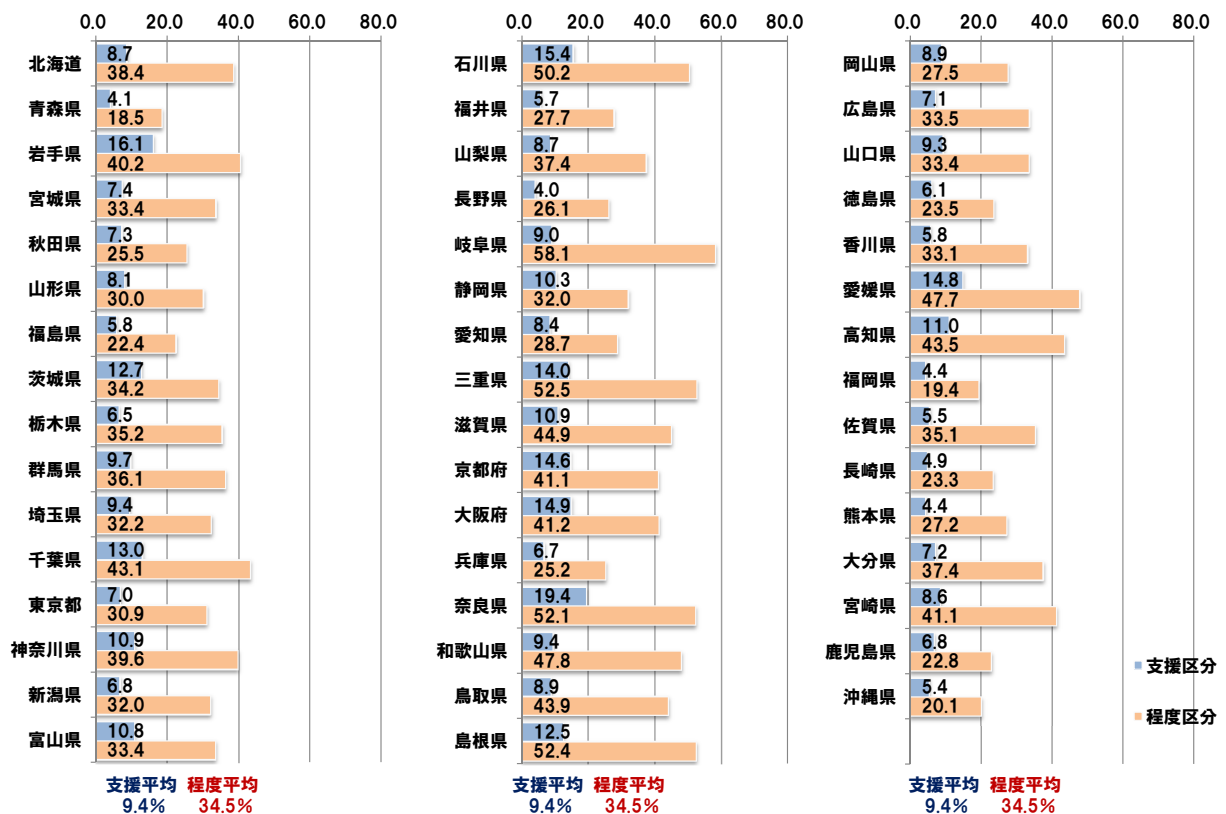
二次判定 一次判定	非該当	区分1	区分2	区分3	区分4	区分5	区分6	合計件数	割合	上位区分		下位区分	
										変更件数	変更率	変更件数	変更率
非該当	0	1	0	0	0	0	0	1	-	1	100.0%	-	-
区分1	0	64	19	0	0	0	0	83	-	19	22.9%	0	0.0%
区分2	0	5	297	41	3	0	0	346	-	44	12.7%	5	1.4%
区分3	0	0	4	516	62	3	0	585	-	65	11.1%	4	0.7%
区分4	0	0	0	4	249	28	0	281	-	28	10.0%	4	1.4%
区分5	0	0	0	1	3	212	14	230	-	14	6.1%	4	1.7%
区分6	0	0	0	1	0	3	520	524	-	-	-	4	0.8%
合計件数	0	70	320	563	317	246	534	2,050	-	171	8.3%	21	1.0%
割合	0.0%	3.4%	15.6%	27.5%	15.5%	12.0%	26.0%	100.0%					

(参考) 二次判定結果の実績

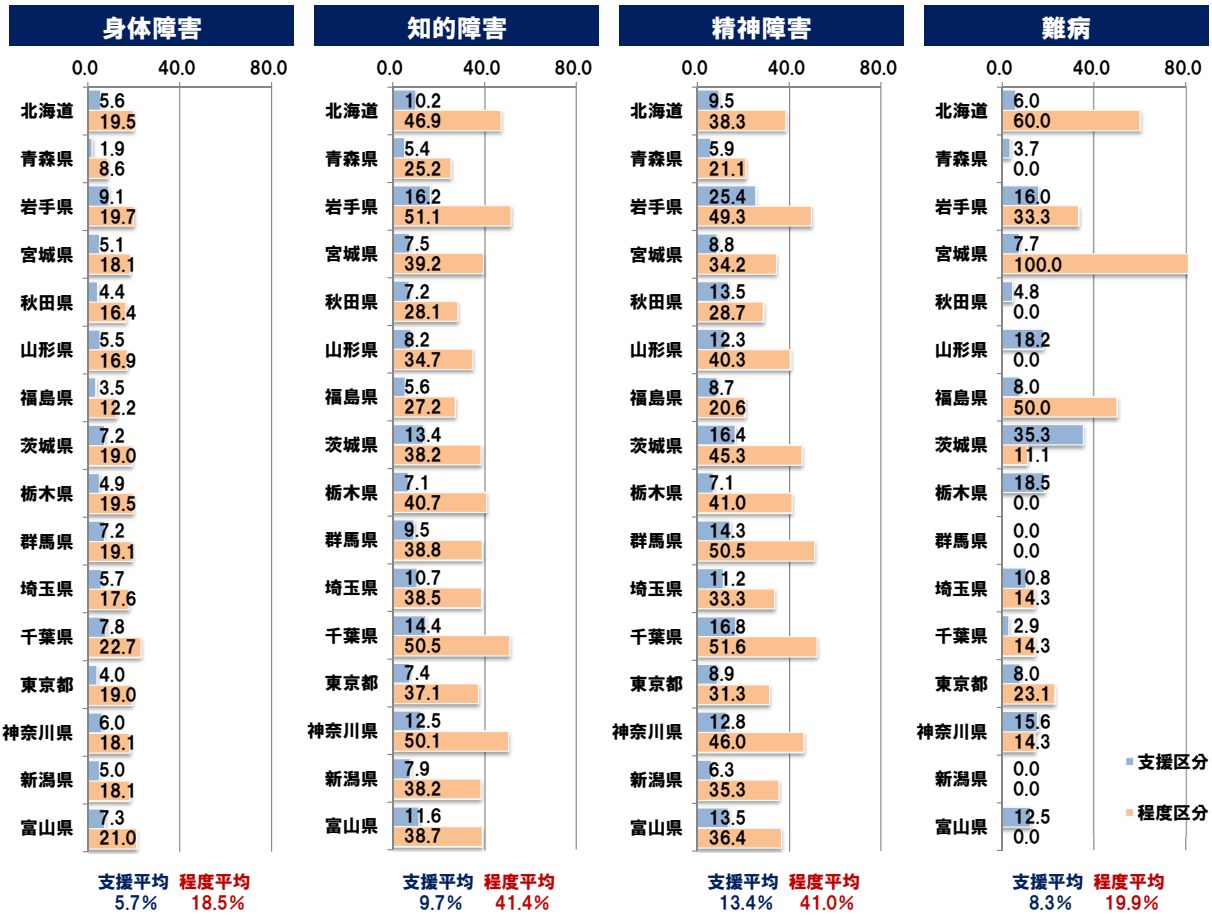
二次判定 一次判定	非該当	区分1	区分2	区分3	区分4	区分5	区分6	合計件数	割合	上位区分		下位区分	
										変更件数	変更率	変更件数	変更率
支援区分 H26.4 ～H26.9	件数 1	35	114	181	105	80	151	667	-	53	7.9%	6	0.9%
割合	0.2%	5.3%	17.1%	27.1%	15.7%	12.0%	22.6%	100.0%					
程度区分 H25.10 ～H26.6	件数 2	38	90	91	41	34	55	351	-	70	19.9%	1	0.3%
割合	0.6%	10.8%	25.6%	25.9%	11.7%	9.7%	15.7%	100.0%					
程度区分 H24.10 ～H25.9	件数 4	87	213	142	72	41	63	622	-	155	24.6%	4	0.6%
割合	0.6%	14.0%	34.3%	22.8%	11.6%	6.6%	10.1%	100.0%					

都道府県別 上位区分変更率（二次判定での引き上げ率）

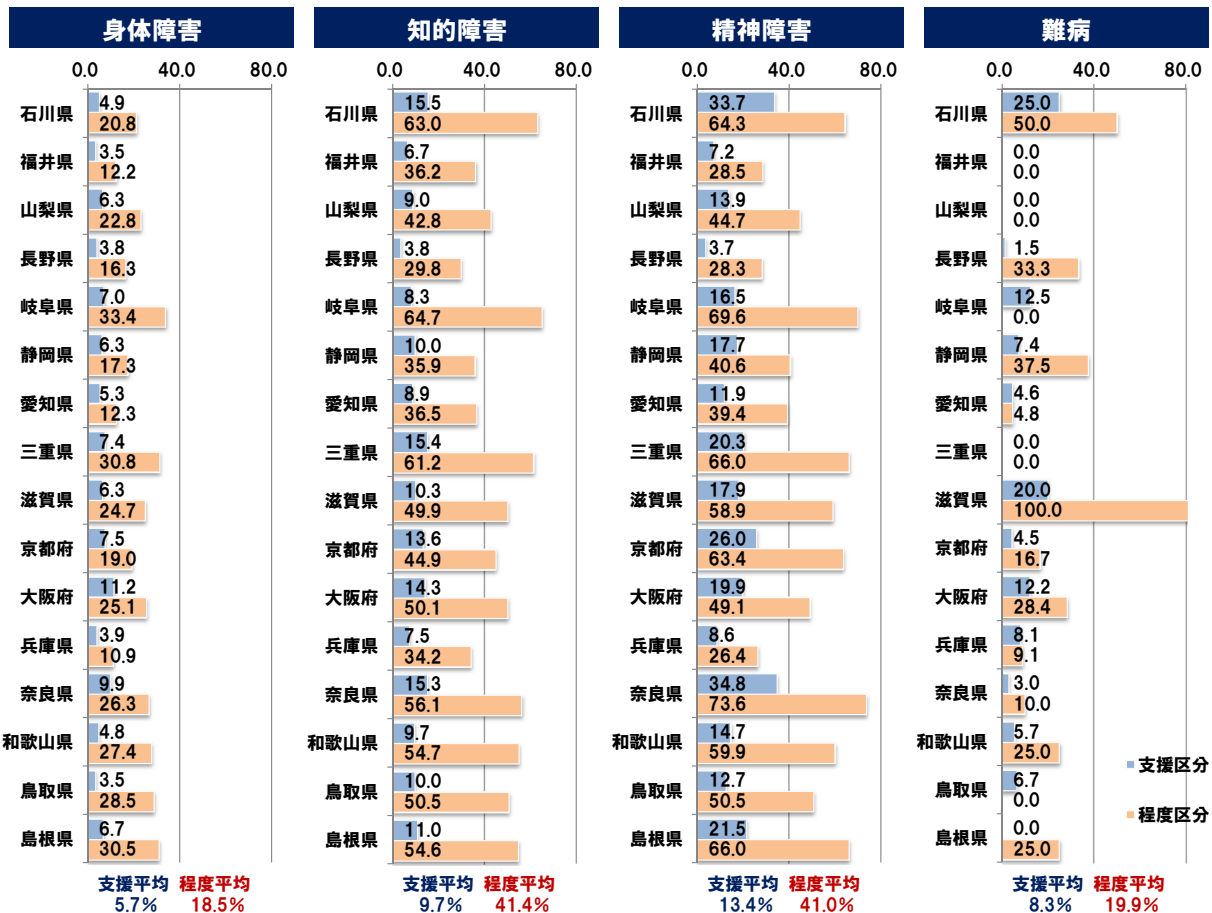
全体（身体障害・知的障害・精神障害・難病）

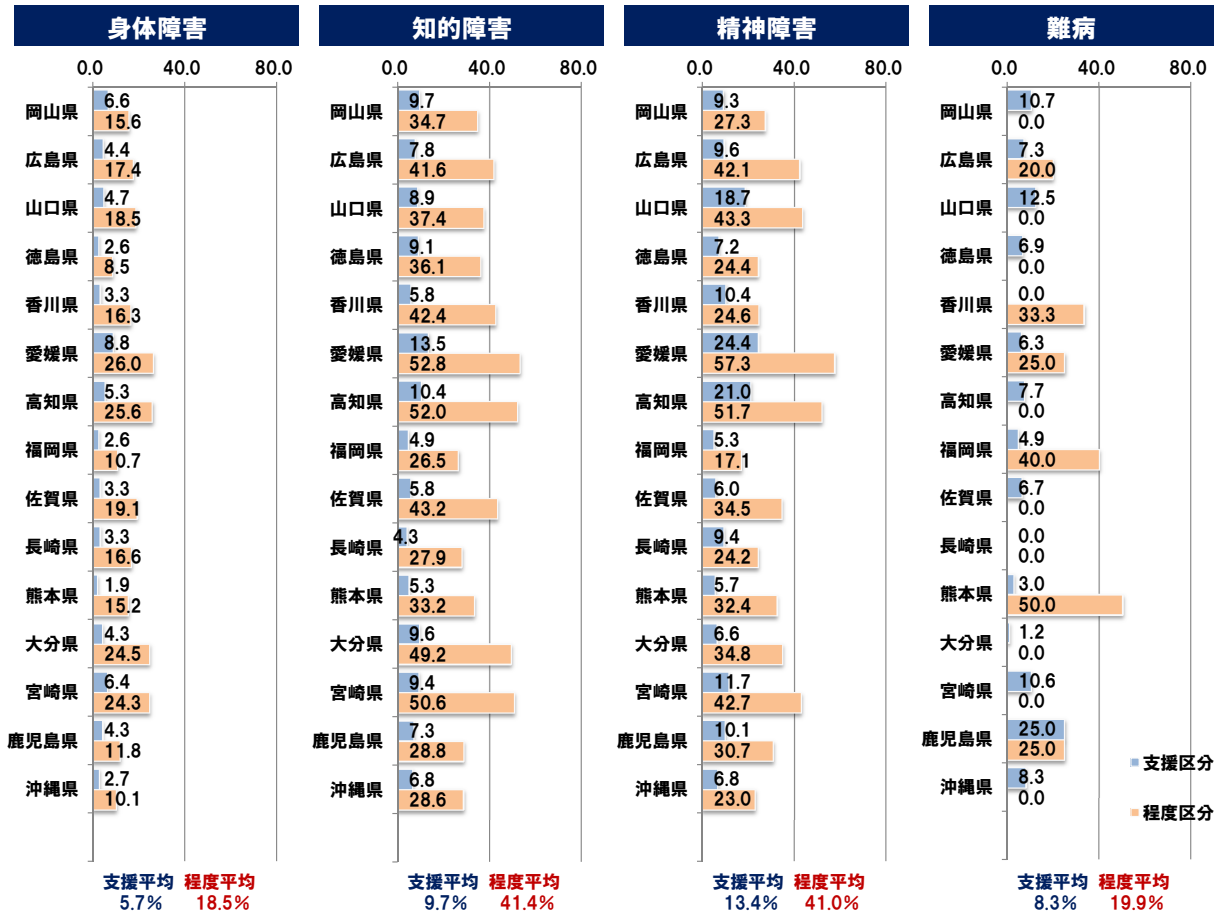


障害種別 上位区分変更率



障害種別 上位区分変更率





障害者総合支援法の施行状況

1 障害福祉サービス事業所の指定状況

(単位:事業所)

	新サービス (注1)					旧法施設 (注2)		計
	訪問系	日中活動系	居住系(注4)	短期入所	相談支援(注3)	入所施設	通所施設	
H18. 10	1,723	154	441	142	137	89	216	2,902
H19. 4	1,825	281	481	146	162	89	205	3,189
H20. 4	1,852	465	553	156	174	52	96	3,348
H21. 4	1,890	562	611	154	182	36	55	3,490
H22. 4	1,976	694	666	154	192	24	40	3,746
H23. 4	2,124	824	700	157	192	15	28	4,040
H24. 4	2,646	909	770	161	537			5,023
H25. 4	2,813	979	817	168	528			5,305
H26. 4	3,059	1,059	560	181	573			5,432
H27. 4	3,155	1,154	607	187	665			5,768
H28. 9	3,306	1,238	635	199	758			6,136

(注1) 新サービスとは、障害者総合支援法のもとで一元化された新たなサービスをいう。

(注2) 旧法施設とは、平成24年4月1日の前日までの間については、従前の施設体系のまま運営することが可能とされている旧体系施設をいう。

(注3) 相談支援は、平成24年4月1日から「地域移行支援」「地域定着支援」「計画相談支援」に再編されている。

(注4) 居住系は、平成26年4月1日から「共同生活介護」と「共同生活援助」が一元化されている。

障害福祉サービス事業者等の指定権限等は平成24年4月1日より、政令市・中核市に移譲されている。

2 障害福祉サービスの利用状況

(1) サービス利用者の状況(平成28年6月実績)

支給決定を受けた人数	サービス利用者 (実数)	サービス提供事業所数 (実数)
103,236	43,798	6,082

(2) 障害支援(程度)区分認定者の状況(認定開始～平成28年3月まで)(単位:人)

	4 障害合計	身体障害者	知的障害者	精神障害者	難病
18 年度	22,832	8,944	11,149	2,739	
19 年度	10,575	3,830	4,805	1,940	
20 年度	12,266	4,223	5,889	2,154	
21 年度	18,377	6,586	8,901	2,890	
22 年度	12,731	4,349	5,856	2,526	
23 年度	12,253	4,193	5,518	2,542	
24 年度	19,251	6,647	9,223	3,381	
25 年度	15,052	4,988	6,648	3,337	79
26 年度	14,004	4,488	6,299	3,134	83
27 年度	20,064	6,292	9,954	3,729	89
合計	157,405	54,540	74,242	28,372	251

(3) 障害程度区分の二次判定の状況 (制度開始～平成 27 年 3 月まで 難病は平成 25 年 4 月から対象)

	下位区分 に変更	変更なし	上位区分 に変更	(上位区分へ の変更率)	計
全体	284	69,592	55,223	44.1%	125,099
身体障害者	169	34,109	10,050	22.7%	44,328
知的障害者	97	25,571	33,084	56.3%	58,752
精神障害者	18	9,837	12,068	55.0%	21,923
難病	0	75	21	21.9%	96

(4) 障害支援区分の二次判定の状況 (平成 26 年 4 月～平成 28 年 3 月まで)

	下位区分 に変更	変更なし	上位区分 に変更	(上位区分へ の変更率)	計
全体	178	28,558	3,570	11.1%	32,306
身体障害者	85	9,552	575	5.6%	10,212
知的障害者	76	13,296	2,118	13.7%	15,490
精神障害者	16	5,577	856	13.3%	6,449
難病	1	133	21	13.5%	155

3 定率負担の状況

原則 10%とされている定率負担は、軽減措置により、全体平均で、完全施行直後の平成 18 年 11 月請求分では 4.5%に、平成 19 年 4 月からの特別対策事業の実施直後の 5 月請求分では 4.0% (H20.5 請求分も 4.0%) に、平成 20 年 7 月の緊急措置による利用者負担軽減実施後の平成 20 年 11 月請求分では 2.5%に、平成 21 年 7 月の利用者負担軽減実施後の平成 21 年 11 月実績分では 1.8%にそれぞれ軽減されている。

さらに、平成 22 年 4 月からは低所得 1、低所得 2 の利用者負担は 0 円に軽減され、平均利用者負担率は平成 22 年 6 月の実績分で 0.4%、平成 25 年 10 月の実績分で 0.3%となっている。

<特別対策による軽減措置実施前>

H18.11 請求分

(円)

	所得階層別の実際の負担額				全体平均
	生活保護	低所得 1	低所得 2	一般	
在宅・	0	3,835	4,593	8,772	5,595
通所・G H	0%	2.9%	3.2%	8.4%	4.8%
施設入所	0	3,442	11,866	23,128	10,852
	0%	1.4%	4.5%	9.8%	4.2%
全体	0	3,723	8,036	9,722	6,849
	0%	2.3%	4.0%	8.6%	4.5%

<特別対策による軽減措置実施後>

H19.5 請求分

(円)

H20.11 請求分

	所得階層別の実際の負担額					全体平均	全体平均
	生活保護	低所得 1	低所得 2	一般 1	一般 2		
在宅・	0	3,486	5,163	7,220	9,260	5,134	2,619
通所・GH	0%	2.6%	3.4%	6.7%	8.5%	4.2%	2.1%
施設入所	0	2,398	10,957	21,143	21,693	9,662	8,632
	0%	1.0%	4.3%	9.1%	8.9%	3.8%	3.2%
全体	0	3,210	7,687	7,970	10,050	6,126	3,835
	0%	2.0%	3.9%	6.9%	8.5%	4.0%	2.5%

H21.11 実績分						
	所得階層別の実際の負担額					全体平均
	生活保護	低所得 1	低所得 2	一般 1	一般 2	
在宅・	0	1,439	2,448	4,042	6,505	2,044
通所・GH	0.0%	1.1%	1.5%	6.2%	9.2%	1.6%
施設入所	0	454	8,736	21,229	22,996	7,166
	0.0%	0.2%	2.8%	7.4%	7.9%	2.4%
全体	0	1,322	4,468	4,430	7,128	2,970
	0.0%	0.9%	2.1%	6.3%	9.0%	1.8%

H22.6 実績分						
	所得階層別の実際の負担額					全体平均
	生活保護	低所得 1	低所得 2	一般 1	一般 2	
在宅・	0	0	0	4,069	7,370	805
通所・GH	0.0%	0.0%	0.0%	5.7%	9.1%	0.1%
施設入所	0	0	0	21,001	23,507	457
	0.0%	0.0%	0.0%	7.3%	9.3%	0.6%
全体	0	0	0	4,299	8,355	746
	0.0%	0.0%	0.0%	5.8%	9.1%	0.4%

H25.10 実績分						
	所得階層別の実際の負担額					全体平均
	生活保護	低所得 1	低所得 2	一般 1	一般 2	
在宅・	0	0	0	5,216	9,661	589
通所・GH	0.0%	0.0%	0.0%	4.7%	8.3%	0.3%
施設入所	0	0	0	9,252	25,942	416
	0.0%	0.0%	0.0%	3.3%	9.3%	0.1%
全体	0	0	0	5,256	11,223	563
	0.0%	0.0%	0.0%	4.7%	8.5%	0.3%

低所得 1 = 市町村民税非課税世帯でサービスを利用するご本人の収入が 80 万円以下の世帯

低所得 2 = 上記以外の市町村民税非課税世帯

一般 1 = 市町村民税所得割額 16 万円未満（H19.6 までは 10 万円未満）

一般 2 = 上記以外の市町村民税課税世帯

4 市町村の介護給付費等に係る処分に対する不服申立て（審査請求）の状況(H28.9.30) (単位:件)

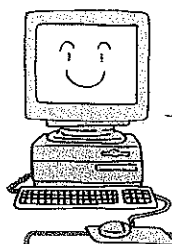
請求対象の処分	受理件数	裁決件数	取下げ件数
障害支援(程度)区分認定	91	53	37
支給決定	10	6	3
その他（利用者負担額）	0	0	0
計	101	59	40

2 件審査中

5 平成 27 年度までの研修修了者数

(単位:人)

年度 区分	H17	H18	H19	H20	H21	H22	H23	H24	H25	H26	H27	計
障害支援 (程度)区分認定調 査員研修	510	225	139	178	199	172	157	232	195	192	261	2,460
市町村審 査会委員 研修	231	109	53	36	60	20	43	37	39	17	33	678
サービ ス管理責任 者研修	-	200	373	701	479	448	1,055	498	666	742	644	5,806



本日の研修をインターネットでご覧いただけます！

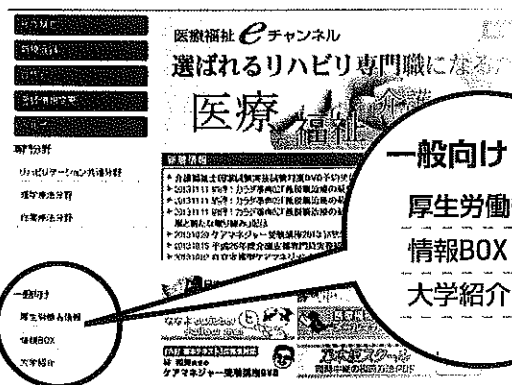
厚生労働省 社会・援護局 障害保健福祉部 都道府県障害支援区分指導者研修

平成26年1月21日(火)開催

医療福祉 **e** チャンネル **無料動画配信**

2月5日(水)より随時配信予定

<http://www.ch774.com>



一般向け
厚生労働省情報
情報BOX
大学紹介

クリック！

※詳しくは <http://www.ch774.com>
「厚生労働省情報」をご覧ください

※YouTube「厚生労働省チャンネル」でも2月下旬より配信予定

医療福祉eチャンネルは、医療・保健・福祉に携わる方へ向けて
最新の専門情報を発信。自治体や医療機関・福祉施設の皆様に
ご支持いただいております。

..... お申込み・お問い合わせ

 **0120-870-774**

お客さま係(9:00~17:00/土・日・祝を除く)

E-mail: info@iryofukushi.com

〒107-0062 東京都港区南青山1-3-3青山1丁目タワー 4F 株式会社 医療福祉総合研究所