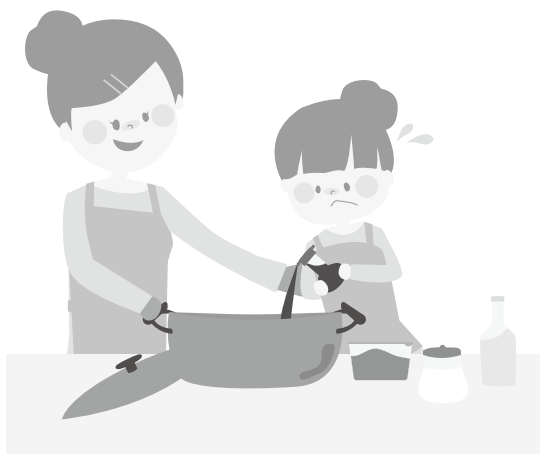


くらす



● 能見台こどもクリニック・輝きの杜

障害のある子にもない子にも 家族との笑顔の暮らしを支える医療を

障害のある子もない子も、家族に囲まれて地域で安心して暮らしたい。あたりまえでありながらなかなか実現が難しいそんな願いを支えてくれるのが能見台こどもクリニックと、ケアハウス輝きの杜です。「病気の治療の前に、こどもの健康を通して子育て支援をしようと思っています」と、小林拓也院長。外来では子どもと一緒に、きょうだいや親の診察をお願いすることが可能。小児神経外来をはじめとする専門外来には年齢制限がなく、継続的な医療ケアが受けられます。

また、ケアハウス輝きの杜は障害の種別、重症度にかかわらず、障害のある子を預かる一時預かり施設。クリニック併設なので、医療ケアを必要とする子も、人工呼吸器を装着した子も預かることができます。もともとこの施設は、クリニックの看護スタッフからの「障害児の介護に疲れたお母さんたちを助けたい!」との声から生まれたとのこと。家族の休養のため、障害児の社会参加の場として、きょうだいとの時間を大切にするため、預ける際の理由は問



1階が小児クリニック、2階が一時預かり施設のケアハウス

いません。

障害児とその家族が地域社会であたりまえに暮らせるために、寄り添える人が寄り添えばいい……。忙しいなかでも患者とその家族一人ひとりに親身に接してくれる院長はじめスタッフから、そんなメッセージが伝わるあたたかいクリニックです。



院長
メッセージ

助けを必要としている人がいれば、できる限り寄り添って動いていきたいと思っています。クリニック、施設ともにご興味をもたれた方は気軽にご連絡ください。

名 称	能見台こどもクリニック・輝きの杜
住 所	横浜市金沢区能見台通4-8 TKMビル
連 絡 先	TEL：045-786-2055 (クリニック)・045-786-2108 (ケアハウス) FAX：045-786-1006
ウェブサイト	http://www2.plala.or.jp/medicalcorpTKM/
交 通	能見台駅より徒歩1分
駐 車 場	なし
診 療 時 間	クリニック 9:00～12:00 / 16:00～18:00 (一般診療受付・専門外来等は予約制) ケアハウス 9:00～17:00 (日中一時預かり)
休 日	木・日曜・祝日



笑顔のスタッフが忙しく働くケアハウスは家庭的な雰囲気



● 医療法人秋陽記念会あしほ総合クリニック

障害児の診療に取り組むクリニック 病院開設の重症心身障害児レスパイト施設が2階に

あしほ総合クリニックには内科・小児科・外科・整形外科・脳神経外科・産婦人科の6つの科があります。田中正顕院長をはじめとして神奈川県立こども医療センターでの勤務経験をもつ医師・看護師がおり、障害児の診療に積極的な心強いクリニックです。複数の科にまたがって受診できることも親子ともに助かるポイントです。また木曜日には小児神経内科専門医師の外来診療もあり、身体的・知的な発達の相談もできます(予約制)。

駐車場からクリニック内までバリアフリーで、車椅子やバギーのままで診察を受けることができます。「主治医のいる病院に行くほどでもないが少し体調を崩したときや、お薬が足りなくなってしまったときなどで相談ください」(スタッフ)

あしほ総合クリニックの2階には同クリニックが開設する重症心身障害児のレスパイト施設「ちいさなこかげ」があります。医療処置が必要なお子さんを対象として日中お預かりしています。利用には登録が必要で



1階クリニックの小児科

す。医師・看護師がクリニック内に常駐しているため安心です。兄弟姉妹の行事や家族の用事などのために利用する人が多いようです。利用するお子さんの状態に合わせて利用人数やスタッフの配置を決めています。送迎はありません。



院長からの
メッセージ

クリニックはバリアフリーですので安心していらしてください。どんなお子さんでも受診していただいて大丈夫です。ちいさなこかげを使っていただき、いつも頑張っている家族の方がひと休みしたり、兄弟姉妹の行事に参加してあげてください。

名 称	医療法人秋陽記念会あしほ総合クリニック
住 所	横浜市鶴見区鶴見中央3-10
連 絡 先	TEL：045-508-3611（クリニック） 携帯TEL：070-5556-5833（レスバイト）
ウェブサイト	http://www.akio-memorial.org/
交 通	鶴見駅よりバス「芦穂橋」下車
駐 車 場	あり（無料）
診 療 時 間	月～金曜9:30～12:30／15:00～18:00 土曜9:30～12:30（クリニック）月～金曜8:45～17:30（レスバイト）
休 日	日曜・祝日（クリニック）／土・日曜・祝日（レスバイト）



静かで落ち着いている「ちいさなこかげ」

<レスバイトとは>

障害児（者）を育てる親・家族を、一時的に障害児（者）の介護を人に委ねることによって、日ごろの心身の疲れを回復し、ほっと一息つけるようにする援助のことです。

こちらで紹介したところ以外にも、各地域に、医療関係者だけでなく、民間団体や当事者団体でも行われています。また、まったくの自主的な活動としていたり、制度を活用していたりなど多様なかたちで行われていますので、利用方法や料金などが異なります。詳細は実施団体に直接お問い合わせください。

● 池川クリニック

胎内記憶を信じますか？ それともファンタジー？ 子どもの言葉に耳を傾けるといろんな気づきがあります

池川クリニックは障害に関する診察や治療を行っているわけではありません。院長の池川先生が2000年から胎内記憶のことを研究し、その分野から、障害について向き合い、また多くの親子と話をしてきました。講演会や書籍、CDを通してそういった情報をみなさんに伝え、クリニックの待合室を利用して、ヒーリングやカラーセラピー、生きることに困ったり、子育てに疲れたりした人のためのセミナーなどを開催しています。

研究を始めた当初はオカルトといわれ、その後ファンタジーの世界と片づけられたりもしました。胎内記憶は神秘的でユニークですが、「なるほど」と感じる部分も多いのです。とくに障害のある子どもには胎内記憶が鮮明に残っていて、「障害のあることを選んできた」と話す子が多いといえます。「どうして選んできたの？」とたずねると、「みんなが幸せになるため」と答える子もいたり。障害のある自分を受け止め、支えてくれるだけの心の広さを持った親のところ



『ママを守るために生まれてきたよ!』（学研パブリッシング）“胎内記憶といのちの不思議”第2弾

に、「わざわざ」やって来たのだという子どもたちの言葉を信じれば、子育てするうえでも心のもちようが変わってきませんか？ 少し見方を変えるだけで、みんながハッピーになりませんか？



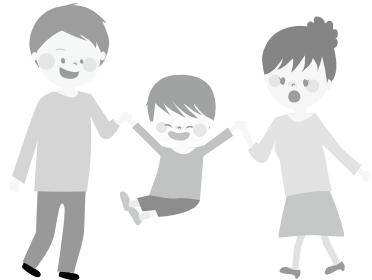
院長からの
メッセージ

障害があろうがなかろうが、子どもたちは本当にたくさんのことを教えてくれます。彼らの言動には意味があり、理由もあるのです。幸せに生きていくためにやって来ていたことなんだと見方を変えるだけで、心が穏やかになりますよ。そして、親が子どもたちに送るメッセージは「いつもそばにいるよ」ということだけでいいんです。

名 称	池川クリニック
住 所	横浜市金沢区大道2-5-13
連 絡 先	TEL : 045-786-1122 E-mail : fzp05704@ybb.ne.jp
ウェブサイト	http://www1.seaple.icc.ne.jp/aikagawa/
交 通	六浦駅より徒歩12分他
駐 車 場	あり(無料)
診 療 時 間	9:30～12:00 / 16:00～18:00 (午後は月・水・金曜のみ)
休 日	日曜・祝日



「池川 明 胎語音楽」お母さんの胎内で聴いていた音色で演奏するやさしい子守歌



● おぐちこどもクリニック

医療分野にとどまらない支援で すべての子どもによりよい成長を

小口弘毅院長以下、NICUでの経験豊富なスタッフが目指すのは、「すべての子どものよりよい成長を支えるケア」。一般外来・健診・予防接種などはもちろん、医師と臨床心理士による発達相談外来も予約制で受け付けています。さらに、療育が必要とされる子は同ビル内のスペースで臨床心理士による療育指導を受けることが可能です。また、お母さんのメンタルヘルスが子どもの育ちに大きな影響を与えるとの考えから、親子の心を包み込むケアも大事にします。そのひとつが「ふぁみりいさぽおと・ばんびいの」の活動。障害の有無にかかわらず、孤独に陥りがちなお母さんたちのつながりの場として、リトミックやインファントマッサージなど子どもたちのためのクラスや、スクラップブックングなどお母さんのためのクラス、さらにダウン症児の赤ちゃん体操のクラスなど幅広く活動を行っています。

おぐちこどもクリニックが診療、相談、療育などを通じて気を配っているのが、子どもの症状だけでなくお母さんの心情を見落とさないこ



無機質なNICUとは対照的に、家庭的であたたかい雰囲気院内

と。これにはナースとしても、家庭の母親としても経験豊富な頼れる看護スタッフたちが大活躍しています。「子どもたちの健やかな成長にはママの笑顔が不可欠!」と、障害のあるなしにかかわらず看護師に相談・指導を受けられるデイケアや、電話での相談も積極的に受けてくれます。「薬よりもお母さんの笑顔で病気がよくなることってきっとあるはず。こうした相談の場を活用していただいて育児不安からの受診をなくし、外来患者を減らすことがわたしたちの最終目標かもしれません」と笑う是永ナースの言葉に、懐の深さを実感できるクリニックです。



院長からの
メッセージ

障害の有無にかかわらず、また医療ケアの垣根を越えて「楽しい育児」の支援活動をしています。お子さんのよりよい育ちのために、ベテラン看護師とともにお待ちしています。

相模原 で くらす

名 称	おぐちこどもクリニック
住 所	相模原市中央区鹿沼台1-7-7 三栄商事 (SS) ビル5階
連 絡 先	TEL : 042-786-4150 FAX : 042-786-4132
ウェブサイト	http://oguchi-ped.cside.com/
交 通	淵野辺駅より徒歩3分
駐 車 場	あり (無料)
診 療 時 間	9:00～11:30 / 15:00～18:00
休 日	金・日曜・祝日



「小児科待合室は地域の子育てサロン」と院長。院内は常にぎやか



クリニック階下に設けられたスペースは臨床心理士による療育の場



NICU 卒業児のほか、自閉症、ADHD や心の問題を抱えた子も

赤ちゃん成育ネットワーク (<http://www.baby-net.jp/>)

「赤ちゃん成育ネットワーク」は、新生児医療を経験した開業小児科医あるいは病院勤務の小児科医の全国ネットワークです。

NICU(新生児集中治療室)などを経験した小児科医は、生と死が常に隣り合っている病棟で重度な先天異常や周産期仮死に由来する脳障害児に直面し、かつ退院後の成長を見守り、地域での成育支援に関わった経験を共有しています。

こうした経験を生かして、母子の絆を深めるように医学的、社会的、心理的なサポートをしています。さらに、産婦人科医や支援グループとも連携し、地域で子どもを支えるネットワークの充実を目指して活動しています。

人生のある時期に新生児医療に没頭し、多くの赤ちゃんたちの生命に向き合ってきた個性豊かな会員たちは、ユニークな小児医療を展開しています。

神奈川県ネットワーク会員小児科医

病院名	電話番号	住所	ホームページ
愛育こどもクリニック	0462-78-3221	大和市南林間 2-14-13	http://www006.upp.so-net.ne.jp/aiiku/
稲田小児科医院	044-944-3828	川崎市多摩区菅北 浦2-2-24	http://homepage3.nifty.com/inada-shonika/
おぐちこどもクリニック	042-786-4150	相模原市中央区鹿沼台1-7-7三栄商事(SS)ビル5階	http://oguchi-ped.cside.com/
サヴァイクリニック	045-383-2633	横浜市保土ヶ谷区川島町1225-1	http://www.savaiclinic.jp/
鈴鹿小児科医院	044-852-7261	川崎市宮前区土橋1-24-18	http://suzuka-child.net/
竹田こどもクリニック	045-847-1088	横浜市港南区上永谷2-11-1-112	http://www.takedakodomo.com/
中野こどもクリニック	045-434-6500	横浜市港北区富士塚1-1-1	http://nakanokodomo.com/
はやし小児科医院	045-983-3254	横浜市青葉区松風台13-5ライムライト松風台3-1階	http://home.a00.itscom.net/hayaship/
藤田小児科	045-771-2671	横浜市磯子区杉田1-20-22三葉ビル	http://www015.upp.so-net.ne.jp/fujita/
ほり小児科医院	0463-84-4081	秦野市寿町4-16宇山ビル3階	
森の子キッズクリニック	045-929-5501	横浜市緑区中山町750-1	http://morinoko-kids.com/index.htm

● 東戸塚こども発達クリニック

お子さんのありのままの成長を第一にした発達障害の専門クリニック 心の健康づくりをお手伝い

言葉が遅い、友人と遊べない、感情コントロールができない、学習についていけない、育児がうまくいかないなどと悩んでいた、幼稚園や学校で行動上の問題を指摘された方の相談や、医療機関等で発達障害の指摘を受けてもどう育てていけばいいのかわからないという方の診断・治療を行っています。

まず問診情報を得たうえで、医師による経過観察や臨床心理士による発達検査によって診断に至ります。当クリニックの評価はあくまでも、お子さんの発達段階や性質を正確に把握し、より理解できるようにお手伝いするためのもの。診断および評価が終了したときに、その後の治療・フォローのプランを半年単位で設定することができます。主に乳幼児から中学生までを対象としていますが、希望等により継続して成人まで相談が可能です。



気軽に相談でき、生活に密着した指導が受けられる小さなクリニック

名 称	東戸塚こども発達クリニック
住 所	横浜市戸塚区川上町88-18 第8笠原ビル2階
連絡先	TEL：045-828-2800
ウェブサイト	http://www.hattatsu-clinic.com/
交 通	東戸塚駅より徒歩2分
駐車場	なし
診療時間	9:00～12:00 / 15:00～19:00 (要予約)
休 日	火・水曜・祝日



“親子で元気に幸せに”がモットー



院長からの
メッセージ

一人ひとりの特徴を正しく理解し、それぞれに適した環境調整や対応の仕方を考え、お子さまの自信や自立心を育てていきます。また、子育てに悩む保護者の方々を支えながら共に歩み、よりよい家族関係の構築のために支援していきます。お気軽にご相談ください。

● 平塚市障がい者歯科診療所（二次医療機関）

歯科治療に悩んだら ノウハウと技術の優れた二次診療所へ

緊張が強く不随意運動が出てしまう脳性まひ児にはボールのように体を丸めるボールポジションを採用、先の見通しが立たないことからパニックを起こしがちな自閉症児には絵カードを導入するなど、一人ひとりの特性に合わせて最良のテクニックが求められる障害児の歯科治療。一般の開業医での対応では難しい場合に利用したいのが二次診療所です。

神奈川県は一次、二次、三次と区分に分かれた医療体系をとっています。一次歯科医療機関とは一般的な歯科医のうち、心身障害児者の治療に必要な学術や実技の研修を受けた人による診療所。現在、県内に500あまりの機関が認定を受けています。こうした一次機関で対応が難しい患者を受け入れるのが二次歯科医療機関。スタッフと設備の面でより充実した二次機関では、一人ひとりの治療に時間を多くとって、きめ細かな対応を行うことができます。

また、専門的で包括的な治療を行う三次歯科医療機関のフォロー機関



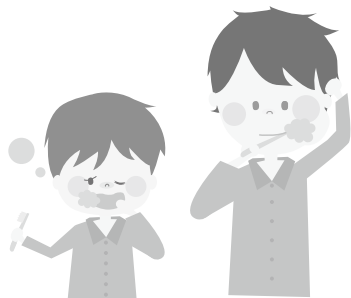
平塚市障がい者歯科診療所では平塚歯科医師会の医師が当番で診療

としての役割も担います。例えば三次機関で受けた全身麻酔での歯科治療後のメンテナンスなど。県内に3か所しかない三次機関は遠方になりがち。さらに予約も取りづらい状況が予想されるため、より近くの二次機関に通うというものです。研修を受けた一次機関の医師ももちろんですが、より多く障害児者治療の経験を持つ二次機関の医師やスタッフはノウハウの宝庫。摂食相談なども受け付けているのでぜひお問い合わせを。

名 称	平塚市障がい者歯科診療所（二次医療機関）
住 所	平塚市東豊田 448-3
連 絡 先	TEL：0463-55-2176 FAX：0463-52-0366
ウェブサイト	http://www.hirashi.or.jp/kakushu.html
交 通	平塚駅よりバス「湘南車検場前」下車他
駐 車 場	あり（無料）
診 療 時 間	木・土曜 13:00～17:00（診療） 第1・3木曜 10:00～12:00（定期健診） 月～土曜 10:00～16:00（予約受付）
休 日	木・土曜以外



平坦な施設入口。バリアフリー化が進んでいるのも二次機関の魅力



県内二次・三次歯科医療機関

各医療機関で診察日時や受診方法が異なります。お近くの医療機関にお問い合わせください。

二次医療機関

名称	住所	電話番号
藤沢市心身障害児者歯科診療所	藤沢市鵠沼石上2-8-4 藤沢市口腔保健センター内	0466-26-3310
相模原心身障害児者歯科診療所	相模原市中央区富士見6-6-23けやき会館 相模原口腔保健センター内	0427-56-1501
三浦半島地域障害者歯科診療所	横須賀市日の出町2-9 横須賀口腔衛生センター内	0468-23-0062
厚木市障害者歯科診療所	厚木市中町1-8-12 厚木歯科保健センター内	0462-24-6081
平塚市障がい者歯科診療所	平塚市東豊田448-3	0463-26-8255 (平塚歯科医師会)
小田原市歯科二次診療所	小田原市南鴨宮2-27-19	0465-48-6775
横浜市歯科保健医療センター	横浜市中区相生町6-107 神奈川県歯科保健総合センター内	045-201-7737
川崎市歯科医師会館診療所	川崎市川崎区砂子2-10-10	044-233-4494
川崎市中原歯科保健センター	川崎市中原区小杉2-288-4	044-733-1248
川崎市百合丘歯科保健センター	川崎市麻生区高石4-15-5	044-966-2261
川崎市久地歯科保健センター	川崎市高津区久地48-1	044-811-0355

三次医療機関

名称	住所	電話番号
神奈川県立こども医療センター	横浜市南区六ッ川2-138-4 歯科	045-711-2351(代)
神奈川リハビリテーション病院	厚木市七沢516 歯科口腔外科	0462-49-2530(直)
神奈川歯科大学附属病院	横須賀市稲岡町82 障害者歯科	0468-22-8874(直)

● エンゼル歯科

痛みと苦痛を最小限に抑えた処置で 恐怖心の強いお子さまもOK

「様子をみましょう」と治療を先送りにされるケースの多い低年齢のむし歯から積極的に治療するというエンゼル歯科は小さな子どもへの治療実績が豊富。障害児への治療実績も多くあります。口内の問題が障害や疾患と密接な関係にある場合もあり、こちらでは小児科などの主治医と連携して、投薬状況などにも細かく気を配りながら歯科治療や予防処置を実施してくれるので安心です。

また、痛みや苦痛を最小限に抑えた処置方法を採用しているため、恐怖心が強く歯科治療になじみにくい子ども、通ううちにその子なりの進度で必ず治療に慣れるとか。進行の早い小児のむし歯に対応するため、一度に数歯を処置するため、通院回数が少なくすむのも人気の秘密です。お子さまのお口と歯が気になったら、まず一度足を運んでみてください。



小児歯科らしく明るく楽しい雰囲気の院内で治療を

名 称	エンゼル歯科
住 所	平塚市紅谷町9-12 小林ビル3階
連絡先	TEL : 0463-21-5073 FAX : 0463-24-2311
ウェブ サイト	http://www.angel-dc.com/
交 通	平塚駅より徒歩2分
駐車場	なし
診 察 時 間	10:00～18:00 (予約制)
休 日	木・日曜・祝日



「おひざにゴロン」で仕上げみがきの指導を受けられるコーナーも



メッセージ

治療終了後にはリスクに応じて定期診査を行い、健康に生えてきた歯へのシーラントなども早めを実施しています。積極的な歯科治療と予防処置が欠かせないのは障害や疾患の有無にかかわらず同じです。気がかりなことはご相談ください。

● 芳賀デンタルクリニック

お口の健康管理を通して育児をサポート 摂食・嚥下訓練もご相談を

障害のあるお子さんの歯科治療には、全身管理が必要であることと、コミュニケーションの難しさへの理解が必要です。症状について本人から聞きだすことは難しくても、ほかの医療的処置との相互作用や影響を把握して、麻酔の使用や投薬、処置など安全で適切な治療を選択することが必須になるのです。「さらに欠かせない要素が親との信頼関係です」と語るのは、乳幼児や障害児の摂食指導に注力されている芳賀定先生。「障害児だから特別という考え方ではなく、ご両親が通常により近い育児を行えるよう、お口の健康管理を通してサポートしていけたらと思います」との言葉もあり、摂食・嚥下の指導と訓練も行っています。障害児の口腔ケアは全身への影響も大。正しいケアを行うことで二次障害が抑えられるケースも。障害児にかかわらず子どもにとって目・耳・口は受診が苦手な部分ですが、通い続けることで医療機関に慣れるという効果もあります。快適な日常生活のために、正確な処置と正しいケアを受けられることをおすすめします。



診察・治療のほかに、院内には指導を行うスペースもあり

名 称	芳賀デンタルクリニック
住 所	平塚市八重咲町24-5
連絡先	TEL & FAX : 0463-27-1480
交 通	平塚駅より徒歩3分
駐車場	あり(無料)
診 療 時 間	9:00～13:00 / 14:00～18:00(予約制)
休 日	木・土(午後)・日曜・祝日



平塚駅より好アクセス。
完全予約制だから駐車場
も確保可能



スタッフからの
メッセージ

誤嚥によりむせこむ原因は刻んだだけの食事ではありませんか？ 飲み込みやすい食事形態や味付け、口内の過敏を慣らすマッサージから声かけや関わりかたなど、楽しい食事へのアドバイスを行っています。安定した日常はお口の健康から。お問い合わせは診療時間内にお電話ください。

● 稲葉歯科医院

「将来のためにも無理強いしない」 子ども思いの診療が魅力の歯医者さん

家庭的で明るい稲葉歯科医院は、そのインテリアから感じる印象と同じ、温かみのある歯科診療が受けられる医院です。稲葉先生が診療において大事にしているのは患者との信頼関係。コミュニケーションがとくに難しい障害児の場合、時間をかけて信頼関係を築くことから始めるそうです。診療台に座るまで、診療室に入るまでに十数回も待合室までの訪問を繰り返す患者さん多いとか。

絵本や玩具などがたっぷり用意された待合室で、患者とコミュニケーションをとるため時には先生も一緒に遊ぶこともあるそうです。「一度経験した恐怖の記憶を拭いにくい障害児だからこそ、将来のためにも緊急の場合以外無理強いはいしません」と先生。子ども思いの診療を受けられる歯医者さんです。



アットホームな雰囲気の待合室には子どものためのスペースが

名 称	稲葉歯科医院
住 所	大和市南林間1-4-18 ジュネス南林間C-1
連絡先	TEL & FAX：046-274-5106
交 通	南林間駅より徒歩2分
駐車場	あり（無料・コインパーク利用分も駐車料金負担）
診 療 時 間	10:00～12:30 / 14:30～19:00 （土曜は17:00まで）
休 日	水・日曜・祝日



車椅子対応で間口の広いエントランス。段差にはスロープを用意



メッセージ

“町の歯医者さん”として、お年寄りからお子さままで長くおつきあいたいだけの歯科診療を心がけています。治療からメンテナンスまでいねいにケアして、お口の健康のキープを目指しましょう。

● choki-choki ベビーザラス横浜店

比較的静かで空いている 平日昼間の利用がオススメ

「子どもと仲良し」「楽しくスピーディー」「最高にハッピーな空間提供」をコンセプトとした子ども専用の美容室。

担当のお姉さんが子どもと楽しくコミュニケーションをとりながら進めていきます。ビデオを見ることもできるので飽きることはありません。障害のある子どもたちも定期的に訪れています。どのような障害で、どんなことに注意すればよいのかなどを詳しくカルテに記入してもらったり、担当美容師と話したりして、できる限りのサポートをしてくれます。

店舗のすぐ近くに赤ちゃん休憩室やユニバーサルシート設置の車椅子対応トイレ、広めのソファなどがあるので安心です。



首のすわった0歳児からOK

名 称	choki-chokiベビーザラス横浜店
住 所	横浜市区上飯田町 4702-1 ベビーザラス内
連絡先	TEL : 045-303-9951 下記HPよりお問い合わせフォーム有り
ウェブサイト	http://www.choki-choki.com/
交 通	瀬谷駅よりバス「ひなた山第二」下車 他
駐車場	あり(無料)
営 業 時 間	10:00～19:00
休 日	無休



30代で美容師の勉強を
始めたヒロミお姉さん



スタッフからの
メッセージ

障害児のための移動美容室をやりたいと思い、少しずつ準備をしています。ご来店される障害児のお母さまともいろいろとお話をして、たくさん学んでいます。子どもたちの喜ぶ顔が見たい！それが原動力です。

● いづみ理容

腕の確かな女性スタッフ3人で切り盛りの床屋 エステも受けられて、ママもリラックス！

瀬谷養護学校に通う子どもの母親と知り合いということもあって、口コミで障害のある子どもたちがよく訪れます。障害児者の場合、小学生までは2100円、中学生以上は成人していても一律3000円。「うちも含めて、どんな床屋でも断るということはないと思います。行きづらい、迷惑をかけるなど考える必要はまったくありません。いろんな経験のひとつとらえて、近くの床屋に挑戦してみたら……とお母さんに話してみることもあります」。挑戦して、近くの床屋に行くことができたとき、お母さんと一緒に喜んでくれるお店です。もうひとつ、ママにうれしいサービスがエステ。コースメニューは2000円から。スタッフは女性ばかりなので、安心して顔そり＋フェイシャルエステが受けられます。美白パックやイオン導入など、本格的なエステが結構リーズナブル！



瀬谷銀座通りをどんどん厚木街道に向かって行けばお店があります

名 称	いづみ理容
住 所	横浜市瀬谷区瀬谷4-12-10
連絡先	TEL：045-301-5724
交 通	瀬谷駅より徒歩8分
駐車場	あり（無料）
営 業 時 間	9:00～19:00
休 日	火曜・第2・3月曜



スタッフからの
メッセージ

万が一、お子さんが嫌がってしまった時などに、「どこまでカットしたらよいか」、ご家族からリクエストをいただけるとやりやすいです。待ち時間が気になる場合は前もってお電話をください。

● バーバーショップ アロハ

**駅から近くてとても便利！
店頭の白いベスパ(バイク)が目印です！**

バーバーショップアロハ三ツ境店は、三ツ境駅北口から2分の立地にありとても便利！

「障害のあるお子さん、一般のお子さんという認識はとくになく対応の差別化はしていません。ご心配のお客さまは、スタッフに一声お掛けください。細心の注意を払って作業致します。」

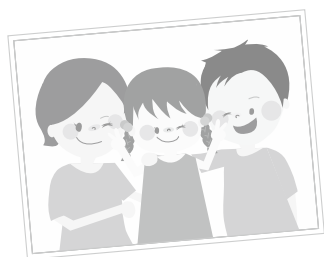
しかも、子ども1300円、大人2050円とリーズナブルな値段でカットとシャンプーをしてくれます！（男性カットは、シャンプー・シェービング付き）

お店は、1階にあるので車椅子の方も気軽にご来店いただけます！ぜひ一度お試しください。



白いベスパ(バイク)が目印のお店

名 称	バーバーショップ アロハ
住 所	横浜市旭区東希望ヶ丘242-1
連絡先	TEL & FAX: 045-365-5877
ウェブサイト	http://www.0462.net/shop/aloha/
交 通	三ツ境駅より徒歩2分
駐車場	なし
営 業 時 間	9:00~19:00
休 日	火曜・第3月曜



■県内他店舗
<相武台前店>
住所：座間市相武台1-4761-12
TEL：046-257-1644



スタッフからの
メッセージ

障害のあるお子さん、一般のお子さんという認識はありません。
当店では、リーズナブルな値段でシャンプー、カット等のサービスを提供しております。どうぞお気軽にお越しください！

● 美容室オルゴール

気さくなオーナー夫妻がお出迎え 髪のことなら何でも相談OK

2003年3月にオープンしたこの美容院は、木のぬくもりがいっぱいの心落ち着く空間。子どもからお年寄りまでいろいろな年代のお客さんがやってきます。

シャンプー台の椅子は腰掛けタイプなので、無理な姿勢にはならず、とってもラク。鏡の前の椅子は車椅子を利用される方を考えて、あえて据え付けタイプではないものを選びました。車椅子の方はそのまま鏡の前までどうぞ。

髪と地肌のことを考えたシャンプーやリンスなどのオルゴール特製ヘアケア商品はオススメです。また盲導犬サポートSHOPの会員でもあるので、文房具や雑貨など、かわいいうグッズも購入できますよ。



天然素材のこだわりはインテリアからヘアケア商品まで

名 称	美容室オルゴール
住 所	横浜市泉区中田南2-13-4
連絡先	TEL : 045-804-0403
交 通	中田駅より徒歩2分
駐車場	あり(無料)
営 業 時 間	9:00～18:00
休 日	火曜・第2水曜



トイレはとっても広い！
車椅子で方向転換もでき
そうです



スタッフからの
メッセージ

何かご要望やご相談がありましたら、どんなことでもお知らせください。できる限り対応させていただきます！ 気軽にお電話をくださいね。

● 理容モナコ

施設での施術経験豊富なご主人 ご要望に沿った納得のカットを実現

JR 洋光台駅からゆっくり歩いて15分ほど。閑静な住宅街にある理容モナコは知的障害や発達障害など、障害のある子どもへの理解と配慮が行き届いた理容室です。施設での施術経験も豊富に持つというご主人はもちろん、ご家族ともに理容の腕とあたたかい人柄には定評あり。店内には可動式のパーティションを設けてプライベートな空間での施術が受けられるなど、随所に工夫が。店の前に設けられた小さなスペースには椅子が置いてあり、以前に来店した子の希望に沿ってこの椅子でカットを行ったこともあるとか。「できる限りのご要望に沿えるように努めます。予約の際にお伝えください」とご主人。懐の深さを感じさせる、あたたかさに満ちた理容室です。



手作りのパーティションで視線をさえぎって個室感覚に

名 称	理容モナコ
住 所	横浜市磯子区洋光台1-16-19
連絡先	TEL & FAX : 045-831-4602
交 通	洋光台駅よりバス「洋光台入口」下車、徒歩15分
駐車場	あり（無料）
営 業 時 間	8:30～19:00
休 日	火曜・第3月曜



ご主人をはじめとして理容の腕も人柄も定評ありのご一家



予約時間や施術場所のご希望など、事前にご連絡をいただければ可能な限りで対応させていただきます。待合コーナーや店舗前でのカットも経験あり。まずはお気軽にお問い合わせを。

● ヘアーサロン・KEIJU (ケイジュ)

その子らしい個性を引き立てる スタイルを相談できる美容院

小さなお店ながらお客さまへの工夫と配慮がうれしいヘアーサロン・KEIJU(ケイジュ)。車椅子でも店内に入れるだけでなく、キャスターの付いた可動式の椅子を採用しているためそのまま鏡に向かうことができます。「障害のある人ない人を問わず、その人の個性と魅力を引き出すスタイルをお客さまと一緒に作っていきいたい」というご主人。

お子さんの場合、保護者の方も交えてのカウンセリングで、トレンドも取り入れた遊び心のあるヘアスタイルも相談できます。いつもと違う髪型で気分もリフレッシュしたい……そんな時に訪れたいサロンです。



椅子はすべてキャスター付きの可動式。車椅子のままでカットも

名 称	ヘアーサロン・KEIJU (ケイジュ)
住 所	藤沢市湘南台3-1-25
連絡先	TEL : 0466-41-3580
交 通	湘南台駅から徒歩6分
駐車場	あり(無料)
営 業 時 間	9:00 ~ 19:00
休 日	火曜



「“かっこよくて似合う”髪型を一緒に探しましょう!!」と大森店長



“ヘアーサロンへ行って髪を切ってもらう”という行為自体を楽しんで欲しいと思っています。できる限りの手助けはしますが、障害があるからと特別扱いはいしません。あたりまえのサービスをあたりまえに受けられるKEIJUにぜひお立ち寄りください。

● レッドハムスター伊勢原店

美容室内に子ども専用美容室 トップスタイリストの技を個室で

パリアカデミー認定を受けたスタイリストが、似合う髪形を必ず見つけてくれる美容室 T.I. クラシック伊勢原店。こちらに併設されているレッドハムスター伊勢原店は子ども専用美容室。サロンの中に設けられたブース内は、おもちゃや絵本、ビデオなど、子どもたちのお気に入りです。鏡に向かってビデオを視聴しながらカットをお願いすることも。

インテリアに変化をつけ、壁と扉で仕切られた子ども専用スペースだから、サロンに来店中のほかのお客さまを気にすることはありません。もちろん、小学生以下1890円のカットは経験豊富なスタイリストが担当。お子さまに似合う髪形を見つければ、リピート率も高いというレッドハムスターへぜひどうぞ。



壁と扉で仕切られた子ども専用サロンだから気兼ねなく利用可能

名 称	レッドハムスター伊勢原店
住 所	伊勢原市板戸 897-1-102
連絡先	TEL : 0463-97-2266 FAX : 0463-97-2267
交 通	伊勢原駅より徒歩13分他
駐車場	あり(無料)
営 業 時 間	10:00 ~ 20:00
休 日	火曜



「一人ひとりの雰囲気を大切に」と、笑顔が素敵な石井店長



メッセージ

店舗前の駐車場は7台をご用意。ご予約はお電話で、お気軽にどうぞ！

● ヘアサロン まもるん

車椅子のままでカットOK 小さなこだわりに対応してくれる理容室

男性のフルメニュー、レディースシェービングを中心とした女性向けのリラクゼーションメニューに加え、お子さま向けのメニューまで、家族みんなで利用できるヘアサロン まもるん。車椅子に座ったままでカットをお願いできたり(状況によっては可動式シャンプー台を使っのシャンプーも可能になる場合も)、さらに事前に店内の危険を排除してくれたり、小さなこだわりができる限り対応するなど障害のある子への理解と配慮も行き届いたサロンです。

奥さまおすすめは頭皮のクレンジング。毎日ご家庭できちんとシャンプーすることが難しいお子さまの毛穴にたまりがちな汚れをすっきり。頭皮を清潔で健やかな状態に保ってくれます。家族で癒しのカットタイムを体験してみは？



手前が可動式シャンプー台。カットも車椅子でOK

名 称	ヘアサロン まもるん
住 所	大和市中央6-1-3
連絡先	TEL : 046-261-3900
ウェブ サイト	http://www.yamato-bb.net/mamorun/
交 通	大和駅より徒歩7分
駐車場	あり(無料)
営 業 時 間	9:00～19:30(平日) 8:30～19:30(土・日曜・祝日)
休 日	火曜・第3月曜



笑顔がやさしいご主人と奥さま。要望があれば気軽に相談を



0歳の赤ちゃんからお母さんの抱っこでカットOK。店内設置のテレビでDVDなど子ども向け映像を見せながらのカットも可能です。多少動きのあるお子さんのカットも、できる限り対応させていただきます。

● 髪・プラーサ・シュドウ

好みのDVDやビデオ、おもちゃなど自由に持参できる理容室

カットにシェーブ、パーマ、カラーからまつげパーマまで、多彩なメニューを店舗はもちろん出張サービスでも提供している髪・プラーサ・シュドウ。

南林間駅から徒歩1分とアクセスも抜群な店舗では、好みのDVDやビデオテープ、おもちゃなどを持ち込んで、子どもを遊ばせながらカットをお願いすることも可能。子ども用ケープで多少の動きや移動でも切った髪の毛が散らばりません。また大和市内は出張もOK。パーマ&カットの出張料金が6700円というリーズナブルさとメニューの多彩さは魅力的。子どものカットついでお母さんもキレイに変身……なんてこともお願いできちゃうのです。



南林間駅から徒歩1分。店舗脇に駐車場4台完備とアクセス抜群

名 称	髪・プラーサ・シュドウ
住 所	大和市南林間2-1-5
連絡先	TEL & FAX : 046-274-3423 携帯TEL : 080-5177-2835 (首藤)
交 通	南林間駅から徒歩1分
駐車場	あり(無料)
営 業 時 間	8:00～20:00
休 日	火曜・第3月曜



店内のディスプレイでDVDやビデオを見ながらのカットも可能



メッセージ

カット料金は小学生以下1000円、中学生1500円、高校生と大人は2000円。大和市内は無料の出張サービスを実施しています。事前にご予約をいただければ、営業時間外の対応も可能。出張に出ていることも多いので、携帯電話にお電話ください。

● 美容室 MODEM (モデム)

予約不要で買い物ついでにカットOK 完全バリアフリーアクセスの美容室

相模大塚駅より徒歩5分、スーパーいながや内にある美容室MODEM (モデム)は年中無休で予約不要の気軽な美容室。お買い物ついでに気軽に立ち寄ることができます。このお店の魅力はなによりその立地。不慣れなドライバーにもらくらく駐車できる広いパーキングがあることはもちろん、希望により店舗前にも自家用車を乗りつけることができます。ワイドに開く店舗正面口から完全バリアフリーのアクセスが可能となっているのです。

さらに、店舗内の椅子は可動式を採用しているため、車椅子やバギーのまままでの施術もOK。予約を取らないシステムなので、店舗の混雑状況を実地にチェックしたうえでの入店が可能です。おすすめは比較的混雑の少ない16時以降の時間帯。親切でやさしいご主人のカットをぜひご体験ください。



席数も多く広い店内。時間帯によっては貸切りも可能!?

名 称	美容室 MODEM (モデム)
住 所	大和市上草柳 187-2 スーパーいながや内
連絡先	TEL & FAX: 046-200-0069
交 通	相模大塚駅より徒歩5分
駐車場	あり (無料・店舗前也可)
営 業 時 間	9:30 ~ 19:00
休 日	無休



「親切でやさしいです」と
お客さまからの評判もよいご主人



スタッフからの
メッセージ

広い間口にフラットなフロア、店舗前に駐車スペースを確保することで完全バリアフリーアクセスを実現しました。時間帯によってはほかのお客さまを気にせずゆっくりくつろいでいただける場合も。お買い物ついでにお立ち寄りください。

● 理容ヤナギダ

出張費なしで在宅カットOK 来店が難しい方はご相談を

大人・子どもを問わず、来店が難しい方や寝たきりの方に訪問カットを行っているのが相模原市横山の「理容ヤナギダ」。出張費なしのカット代のみで、1000円ちょうどという価格も魅力的です。お店の都合上、出張は相模原市内一部地域に限られますが、「お気軽にご相談ください」と笑顔のご主人。

また、店舗では車椅子のままでも、多少動いてしまうお子さまでもやさしいご主人にカットをお願いすることができます。店舗でのカットは900円とさらにお手ごろ。ご主人による熟練のハサミさばきでスピーディー、かつ仕上がりも大満足のカットをぜひ一度で体験ください。



横山団地近く、お店は大きな看板が目印

名 称	理容ヤナギダ
住 所	相模原市中央区横山3-2-1
連絡先	TEL & FAX : 042-754-7039
ウェブサイト	http://members2.jcom.home.ne.jp/micro-apple/
交 通	相模原駅よりバス「横山団地前」下車
駐車場	なし(店舗前に駐車可)
営 業 時 間	9:00～18:00
休 日	火曜・第2・3月曜(祝日の場合は営業)



「親切でやさしい、さらにカットが早い！」と人気のご主人



スタッフからの
メッセージ

理髪店に通えない方向けに自宅での出張カットを請け負っています。ご予約は前日まで、気軽にご相談ください！

● 3Q カット (サンキューカット) 千代田店

**小さいお子さんには自動車型のイスもあります！
車椅子のままでも安心してカットできます**

3Q カット千代田店は、明るく広々とした店内です。小さいお子さんは(身長110cmまで)自動車型のイスでDVDを見ながらカットができます！また、イスが取り外せるので車椅子の方でもそのままカットができます。

「じっとしているのが難しい場合は、ご相談させていただき、可能な範囲でカットをします。大切なお客さまですからハサミで傷つけるようなことがあっては絶対にいけませんから」ということですので安心して子どもを任せられます。しかもとてもリーズナブル！ ワンスタイル(10分)1000円というお値段です。ただし、予約や指名はできませんのでご注意ください。「お値段が安いということで、皆さんコンスタントに来てくださいます。卒園式等のイベントシーズンや朝・夕方は混み合いますが、平日火曜から木曜日のお昼あたりは空いていますよ」と耳寄りな情報もいただきました。



広々とした店内で駐車場もあります！

名 称	3Qカット (サンキューカット) 千代田店
住 所	相模原市中央区千代田3-4-4
連絡先	TEL : 042-854-3993
ウェブ サイト	http://www.3qcut.com/index.html
交 通	上溝駅より徒歩20分
駐車場	あり (無料)
営 業 時 間	平日 10:00~20:00 (受付終了は19:30) 土・日曜・祝日 9:00~19:00 (受付終了は18:30)
休 日	年中無休

■県内他店舗情報

店舗名	住所
3 Qカット大和鶴間店	大和市下鶴間2777-5-6
3 Qカット横山台店	相模原市中央区横山台1-1-1
3 Qカット千代田店	相模原市中央区千代田3-4-4

店舗名	住所
3 Qカット青葉ガーデン店	横浜市青葉区桂台2-4-1
3 Qカット西橋本店	相模原市緑区西橋本3-9-8
3 Qカット島忠ホームズ川崎大師店	川崎市川崎区瀬川2-20
3 Qカット綾瀬タウンヒルズ店	綾瀬市深谷3734-1 綾瀬タウンヒルズ内



スタッフからの
メッセージ

車椅子の方も、乗り降り不要でそのままカットできます。お気軽にご利用ください！

● 聘珍樓横濱本店

気持ちの通うレストランを目指して

聘珍樓の料理人は“食”へのこだわりを持つ人々。添加物を使わず、契約農家で作った有機野菜を多用しています。お客さまに食事を楽しんでいただきたいという考えから、日々の勉強を怠りません。それは厨房スタッフ、フロアスタッフにも共通していることで、「ご希望に沿えるようにできる限りのことをしたい!」、これが聘珍樓式ホスピタリティなのです。

スタッフは、障害についてわからないことがあれば、「よくわからないのでご指示いただけますか」と正直に申し出て、できないと思えることも「少しお時間をいただけますか」と言ってスタッフ全員で相談して、案を示していく。そしてその経験を次に生かしています。



120余年の歴史を誇る中国料理の老舗

名 称	聘珍樓横濱本店
住 所	横浜市中区山下町 149 中華街大通り中央
連絡先	TEL : 045-681-3001 (予約専用 0120-000-064) 下記 HP お問い合わせフォーム有り
ウェブサイト	http://www.heichin.com/
交 通	石川町駅より徒歩7分他
駐車場	あり (有料・割引サービスあり)
営 業 時 間	11:00 ~ 23:00
休 日	無休

■県内他店舗

<溝口聘珍樓 ANNEX>

住所：川崎市高津区溝口1-4-1
ノクティ2ビルマルイファミリー溝口10階
TEL : 044-850-0050



スタッフからの
メッセージ

リクエストがあれば料理長はじめ厨房スタッフがお席まで出向き、直接お話をさせていた
だいて、お客さまの納得のいく形で料理をお出しします。障害の有無に関係なく、お食事の
時間を気持ちよく過ごしていただきたいと思います。

● 東天紅 横浜桜木町ワシントンホテル店

人気スポット“みなとみらい21”を一望 おいしい食事とともに景色を楽しむ

子どもから年配者まで、どの年代の方にもやさしい日本人向けの味付けの中国料理です。化学調味料は使わず、アレルギー対応もOK。ワシントンホテルの最上階ということで、敷居が高いと感じるかもしれませんが、ご心配なく。平日ランチは1500円～とリーズナブル。ラフな格好で気軽に食事を楽しんでください。

養護学校の団体利用あり、障害のある常連の方もいらっしゃるということで対応も慣れたもの。予約時に「ミキサー食希望」「横になれるスペースが欲しい」などなど要望を伝えておけば、厨房スタッフとフロアスタッフが連携して、楽しい食事の時間を提供してくれます。



海に面した個室からはみなとみらいが一望できます

名 称	東天紅 横浜桜木町ワシントンホテル店
住 所	横浜市中区桜木町 1-101-1 横浜桜木町ワシントンホテル24階
連絡先	TEL : 045-681-1015 FAX : 045-681-1158
ウェブ サイト	http://www.totenko.co.jp
交 通	桜木町駅より徒歩1分
駐車場	あり(有料)
営 業 時 間	11:30～22:00
休 日	無休



ダイニングも貸切り可能、
ほかに80名まで収容可
能な宴会場あり

■県内他店舗 <横浜店>

住所：横浜市中区山下町2
産業貿易センタービル10階
TEL : 045-671-7251



スタッフからの
メッセージ

お客さまのあらゆるご要望にお応えできるよう心がけております。安心してお食事を楽しんでいただけるよう努めますので、お気軽にお問い合わせください。

● T.G.I. フライデーズ MM21 クロスゲート店

アメリカン・スタイルで陽気に
Happyな気分になさしてみせます！

「T.G.I.フライデーズ」の特徴は、とにかく“明るい”ということ。誕生日などの記念日にはデザートや写真のプレゼント、さらにスタッフみんなで歌まで歌ってくれます。

陽気だけでなく、ダイナミックでボリュームたっぷりのメニューもこの店の代名詞。数人でシェアするとちょうどよいサイズです。プレゼント付きのキッズメニューもあり。メニューにあるものをアレンジすることもできるので、「これを抜いてあれを入れて」「肉や野菜の産地を教えて」など、リクエストや疑問がある場合は気軽にアツ〜いスタッフまで。「食事中はほっといて」もOKです。



休日は家族連れ、クリスマスなどはカップルでにぎわうレストラン&バー

名 称	T.G.I. フライデーズ MM21 クロスゲート店
住 所	横浜市中区桜木町1-101-1 クロスゲート3階
連絡先	TEL：045-222-0691 FAX：045-222-0692
ウェブ サイト	http://www.tgifridays.co.jp/html/index.html
交 通	桜木町駅より徒歩1分
駐車場	あり(有料・割引サービスあり)
営 業 時 間	月～木・日曜・祝日11:30～24:00 (金・土曜・祝前日11:30～翌3:00)
休 日	無休



ボリュームたっぷりの“ウルティメイト ジャックダンエルズ バーガー”

■県内他店舗

<横浜西口店>

住所：横浜市中区北幸1-1-13 横浜駅前ビル1階
TEL：045-290-4755

<横須賀店>

住所：横須賀市若松町1-6 よあけビル1～3階
TEL：046-820-6887



店長からの
メッセージ

より多くの方々に楽しんでもらいたいとスタッフ一同、日々心をこめてHOTなサービスを心がけています。気兼ねなくご来店いただければと思います。

● 64Cafe+Ranai

子連れでもひとりでも入りやすい 長居歓迎の個性的なカフェ

平日はママ友の集まりや子連れ客でにぎわい、休日はカップルや友達同士の利用が多い隠れ家的なカフェ。独特の雰囲気があります。

さて、ちょっと不思議な店の名前の由来は？ 建物が1964年築ということで“64”。“Ranai”はハワイ語でベランダという意味。つまり、カフェとベランダ(テラス)ということなのです。

この店の一番の特徴は、追い出さないこと。おしゃべりでも読書でも仕事でも、自由に好きなだけいてほしい、だからドリンクのおかわりは200円引きにしています。

トイレにもおむつ替えスペースを確保し、絵本や写真集など本もたくさんあるので、子どもと一緒にでもゆっくりできます。



オーナーの親戚が住んでいた一軒家を改装

名称	64Cafe+Ranai
住所	川崎市中原区小杉町3-21
連絡先	TEL : 044-733-3243
ウェブサイト	http://yaplog.jp/64cafe/
交通	武蔵小杉駅より徒歩5分
駐車場	近くにコインパーキングあり (15分100円)
営業時間	11:30～18:00(火～木・日曜) 11:30～20:00(金・土曜)
休日	月曜・第2火曜定休、夏期、年末年始



店内にはいろいろなタイプのテーブルと椅子。お好きなところにどうぞ



テラス席は喫煙家、ペットと来られる方に。陽気のいい日は窓を開放して



スタッフからの
メッセージ

1050円の日替わりランチも好評です。4名以上で来られるときは、予約を入れていただけると助かります。

● 親子カフェ Cafe NaNalicious (カフェ ナナリシャス)

ホテルのラウンジのようにおしゃれな親子カフェ
子どもは楽しく遊べて親子でおいしく満足です

川崎駅からほど近い親子カフェ。階段を上ると2階にすべり台や木のおもちゃ等が備えられたキッズコーナーがあります。日中はサポートスタッフがつき安心して子どもを遊ばせることができます。コーナー利用料2時間500円はお店のメールマガジン登録で無料に。おむつ室もあり、授乳も可。

メニューは生麺のパスタ、ハンバーグプレート、カレーなど(980円～)、キッズメニュー(680円～)は低アレルギーに配慮したものもある充実ぶりです。

保育士による託児も実施しており、親子向けイベントの開催(不定期)も。いつもと違う時間を親子で過ごせるスポットです。



明るい窓際のキッズコーナーに子どもは大喜び

名 称	親子カフェ Cafe NaNalicious (カフェ ナナリシャス)
住 所	川崎市幸区中幸町4-17 西山ビル1階
連絡先	TEL : 044-542-6663 FAX : 044-542-6664
ウェブ サイト	http://www.nana-licious.com
交 通	川崎駅より徒歩10分
駐車場	なし
営 業 時 間	月～土曜 11:00～18:30 日曜 11:00～18:00
休 日	無休



スタッフからの
メッセージ

一家族でも気兼ねなく利用できます。お友達を作り気軽に来てください。予約も受け付けてますよ。

● ギャラリー&カフェ ジャックと豆の木

鎌倉散策のひと休みにいかが？ 精神障害者就労支援のギャラリー&カフェ

観光客がそぞろ歩く由比ガ浜大通りに面したギャラリー&カフェ ジャックと豆の木。注文後に豆を挽くというこだわりの「ジャックコーヒー(400円)」や、「ジャックプレートランチ(1000円)」などが楽しめるカフェと、芸術作品を展示するギャラリースペースが併設されています。

この店が目指すのは街に溶け込んだ人と人との出会いの場。スタッフには精神障害者を採用、また上階にはグループホームやNPO法人があるなど、精神障害者支援の場としての色合いも濃くなっています。

広々とした店内はバリアフリー、さらにユニバーサルベッドやオストメイト完備の公衆トイレを併設。鎌倉散策のついでに立ち寄りたいお店です。



モダンなインテリアの店内でゆったりアートとのふれあいを

名 称	ギャラリー&カフェ ジャックと豆の木
住 所	鎌倉市由比ガ浜2-4-39 1階
連絡先	TEL & FAX : 0467-24-6202
ウェブサイト	http://www.jack-bean.jp
交 通	鎌倉駅より徒歩6分
駐車場	なし
営 業 時 間	11:00～17:30
休 日	月曜・第1日曜



長谷への観光時に便利な公衆トイレは9時から18時まで



メッセージ

併設のバリアフリースペースが清潔で便利！店内を通らなくても気軽に利用できます。プレートランチなどのカフェメニューはどれもおいしくておすすめです。ゆったりとくつろげる空間です。

● MOKICHI TRATTORIA (モキチ トラットリア)

大正の土蔵をイタリアンダイニングに 地下フロアにはキッズルーム完備

湘南唯一の蔵元、熊澤酒造敷地内のイタリアンレストランがMOKICHI TRATTORIA (モキチ トラットリア)。地元農家との契約によるこだわり食材を使った石釜焼きピザや、もちもちとした歯ごたえがたまらない自家製手作りパスタには根強いファンがいるようです。

また、地下フロアに用意されたキッズスペースも人気の秘密のひとつ。ダイニングルームに隣接した小部屋にはおもちゃや絵本がたくさん用意されており、さらにダイニングルームの隅にもマットを敷いたキッズコーナーが。おもちゃで遊ぶ子どもを見ながら、気兼ねなく食事を楽しむことができます。もちろん、隣接する工場から直結配管で届く出来立てビールもほかでは味わえないおすすめの一杯です。



子連れ利用が基本となる地階だから、気兼ねなく楽しめます

名 称	MOKICHI TRATTORIA (モキチ トラットリア)
住 所	茅ヶ崎市香川7-10-7
連絡先	TEL : 0467-52-6111 FAX : 0467-52-7256
ウェブ サイト	http://www.kumazawa.jp/
交 通	香川駅より徒歩5分
駐車場	あり(無料)
営 業 時 間	11:30～15:00 (14:30L.O.) / 17:30～ 22:00 (21:00L.O.) (土・日曜・祝日は 11:30～22:00)
休 日	第3火曜 (7・8・12月は無休)



大正時代の土蔵を再利用
したお店はノスタルジッ
クな雰囲気



メッセージ

平日のみのお得なランチメニュー (1380円～) は、MOKICHI ベーカーのパンがおかわり自由で大好評！ お子さまにはお子さまランチ (780円) もあります。

● オールドヒッコリー大和桜ヶ丘店

世界ピザ職人選手権大会入賞！ 本格ピザの味を子連れで気軽に

イタリアのサルソマッジョーレで開催されている世界ピザ職人選手権で、毎年入賞を果たしているピザレストランヒッコリー。

待ち時間も子どもたちがのびのび楽しく過ごせるよう、県内4店舗すべてにキッズスペース「えほんのくに」を設置しています。テーブルの近くに設けられたスペースだから親の目も届き安心。靴を脱いでゆったりとくつろぎながら絵本を読むことができます。また赤ちゃんが眠ってしまったらクーハンを借りて寝かせることもできます。

ヒッコリーの願いは「みんながそれぞれのペースで楽しくお食事できること」。障害のあるお子さんもくつろいで一流のピザを楽しめるのです。



ウッディな店内に選手権入賞の横断幕。子ども用ハイチェアも多数

名 称	オールドヒッコリー大和桜ヶ丘店
住 所	大和市上和田1770-1
連絡先	TEL：046-279-3533
ウェブサイト	http://www.hickory.co.jp/
交 通	桜ヶ丘駅より徒歩7分
駐車場	あり（無料・30台）
営 業 時 間	11:30～23:30 (L.O.23:00)
休 日	無休



テーブル脇にしつらえられた「えほんのくに」でゆったり



土日のピザパフォーマンスショーや、子どもピザ教室も人気です。店員さんがみんなにこやかにフレンドリーなのも好印象！

● 童人夢農場（ドリームファーム）

「地産地消＆自然」にこだわった 本格石釜焼きのピザレストラン

津久井湖のほど近くに位置するピザレストラン・童人夢農場でまず目をひくのはイタリア・ミラノから取り寄せたという大きな石釜。この石釜で薪を使って焼くピザは、あっさりおいしいイタリアンタイプ、コクを楽しめるアメリカンタイプのどちらも本格的なおいしさです。

小さなお店ながら、入り口近くに設けられた障害者用駐車場はもちろん、引き戸を採用したトイレなど、体の不自由な方にも使いやすい工夫がたくさん。実際に車椅子のお客さまを招いて改良を重ねたという店内レイアウトにも配慮があり、エントランスのスロープも広めで好アクセス。ドライブがてらお腹が空いたら立ち寄りたい、素敵なお店です。



自然光がたっぷり差し込む明るい雰囲気店内

名 称	童人夢農場（ドリームファーム）
住 所	相模原市緑区青山3126
連絡先	TEL：042-784-0961 FAX：042-784-8821
ウェブサイト	http://dreamfarm.net/
交 通	相模湖駅よりバス「三ヶ木」下車他
駐車場	あり（無料）
営 業 時 間	11:00～22:00
休 日	無休



厨房奥に設置された石釜で焼かれるピザは絶品!



スタッフからの
メッセージ

小学生以下対象のパン焼き体験「君は小さなパン屋さん」も。お子さまの健康を守るため、店内は全面禁煙です。店外に喫煙所を設けておりますのでご利用ください。

● そごう横浜店

2005年にレストラン街を大幅リニューアル 広くてきれいな多機能トイレが登場

10階のレストラン街“ダイニングパーク横浜”は通路が広く、段差がほとんどありません。インテリアに本物の緑を6割取り入れ、人工的な太陽光をあてて光合成をさせているので、空気が新鮮でおいしいのです。木の葉型のベンチは座り心地もよく、会話を楽しむ人たちも多いとのこと。

リニューアルと同時に、トイレも広さを十分にとり、機能を充実させました。屋根付きのかもめ歩道橋でそごうと連絡しているそごうパーキング館1階にも多機能トイレがあります。この駐車場には女性ドライバー優先エリアがあり、少し広めにスペースを確保しています。駐車が苦手な方はこのエリアにどうぞ。



10階のトイレはユニバーサルシートを設置し、オストメイトにも対応

名 称	そごう横浜店
住 所	横浜市西区高島2-18-1
連絡先	TEL：045-465-2111（代表） 下記HPにお問い合わせフォーム有り
ウェブ サイト	http://www.sogo-gogo.com
交 通	横浜駅より徒歩3分
駐車場	あり（有料、割引サービスあり）
営 業 時 間	10:00～20:00 / 10階ダイニングパーク横浜 11:00～23:00
休 日	不定休



スタッフからの
メッセージ

レストラン街の一部店舗ではスロープを設けていますので、車椅子の方でも問題なくお入りいただけます。ショッピングのフロアではハートフルアドバイザーの資格を持つコンシェルジュがご案内等、お買い物のお手伝いをいたします。

● トレッサ横浜

北棟がリヨン旧市街、南棟が新市街 環状2号がローヌ川…と世界遺産の街並みをイメージ

車が一番きれいに見えるのは、街並みが映り込んでいるとき。そのため北棟は、横浜の姉妹都市であるリヨンの街並みを再現しました。リヨンはだまし絵も有名。本場から画家を呼び寄せて描いてもらっただまし絵が2か所あるので、ぜひ探してみてください。

トレッサ内には随所にこだわりが見られます。ユニバーサルシート設置の多目的トイレ、オストメイトトイレ、子どもサイズのキッズトイレ、広々とした授乳室、周辺道路で渋滞を起こさないように工夫された駐車場……。喫煙ルームも隅に追いやるのではなく、ワイン倉庫、キッチンなどのだまし絵などで、楽しい居場所づくりを提案しています。クリニックモール、スポーツクラブ、カルチャーセンター、整備工場とショールームも入っており、家族みんなが有意義な時間を過ごせるショッピングセンターです。リヨン広場では毎日13時、15時、19時から約2分間の光のファンタジーを開催中。



壁面緑化で環境にも配慮

名 称	トレッサ横浜
住 所	横浜市港北区師岡町700
連絡先	TEL：045-534-2200（代表） FAX：045-533-5123
ウェブサイト	http://www.tressa-yokohama.jp/
交 通	綱島駅よりバス「明治製菓研究所前」下車他
駐車場	あり（無料）
営 業 時 間	専門店街10:00～21:00 （施設により異なるので問い合わせを）
休 日	施設により異なるので問い合わせを



小さいときからモノづくりと車に親しんでもらおうとセガと共同で作った“でこぼこモーターズ”



スタッフからの
メッセージ

“発見”“感動”“集いの場”がコンセプト。施設の構造が複雑なため、「こんなところにこんなものがあったのか」という発見と、「へえ、すごいね」という感動を与えたいと思っています。たくさん迷っていただいて、新しい発見と感動を！

● 港南台高島屋

すべての人にやさしい 利用しやすい百貨店を目指して

高島屋は創業160年以上の老舗百貨店。リニューアル時にはお客さまの声やスタッフが感じた問題点などを検討し、施設面では大々的に手を入れるなどして、積極的にバリアフリー化に努めています。

港南台店5階はメンズ&キッズフロア。このフロアに、車椅子でゆったりと入れるトイレが、男女化粧室に併設してあります。ベビーカーでももちろんOK。また、おもちゃやベビー用品売場の近くには、小さな絵本広場があります。子どもたちが靴を脱いで、絵本を見ながらくつろげるスペースとなっています(セール期間中などは一時的に閉鎖されることがあります)。



JR港南台駅前に店舗を開いて四半世紀以上

名 称	港南台高島屋
住 所	横浜市港南区港南台3-1-3
連絡先	TEL : 045-833-2211 (代表) 下記HPにお問い合わせフォーム有り
ウェブ サイト	http://www.takashimaya.co.jp/konandai/
交 通	港南台駅より徒歩1分
駐車場	あり(2000円以上の食事やショッピングで1時間半無料)
営 業 時 間	10:00～19:00
休 日	不定休



広々とした車椅子用トイレ



スタッフからの
メッセージ

横浜店3階と4階の婦人服フロアには、車椅子の方でも利用可能な「バリアフリーフィットイングルーム」があります。ゆったりと試着することができますので、ご利用ください。

● 株式会社イトーヨーカ堂 立場店

障害者やお年寄りにもやさしい ハートビル法の認定店舗

イトーヨーカドー全店でバリアフリーとノーマライゼーションの考え方を取り入れた店舗づくりやサービスの改善に取り組んでいます。

エレベーターや階段手すりには点字をつけ、階段は段差がわかるように1段ごとに色を変えています。盲導犬や介助犬を連れてのショッピングも可能。授乳室がある赤ちゃん休憩室は広く、男性トイレでもおむつ替えができるので、乳幼児連れの家族には安心です。

各出入口には特定通話装置付きの案内があり、そこにあるボタンを押せばサービスカウンターとつながるので、そこで要望を伝えれば、スタッフが連携してお客さまをサポートします。また貸出し用の車椅子も備え付けています。



立場駅前と好立地ながら、駐車場は1030台収容可能

名 称	株式会社イトーヨーカ堂 立場店
住 所	横浜市泉区中田西1-1-15
連絡先	TEL : 045-805-2111
ウェブサイト	http://www.e-itoyokado.jp
交 通	立場駅より徒歩1分
駐車場	あり(2時間まで無料・割引サービスあり)
営 業 時 間	10:00～23:00
休 日	無休



障害のある方から小さな子ども連れの方まで利用できる多目的トイレは1階に2か所、2階と3階には1か所ずつ



スタッフからのメッセージ

障害のある方やお年寄りなど、お手伝いを必要とされる方のために、各フロアに“ふれあいの灯”を設置し、スタッフがショッピングのお手伝いをさせていただきます。

● 木のおもちゃ「トナカイ」

ヨーロッパなど世界から集められた ぬくもりのある木のおもちゃの専門店

ドイツ・フランス・中国・日本など世界14か国から集められた約300種・800点がそろそろ木のおもちゃの専門店です。

ひっぱりたり、ころがしたりして遊ぶおもちゃ、汽車、積み木、楽器、ボードゲーム、カードゲームなど、店内のおもちゃは保育園園長の経験がある林信克店長が安全性などに配慮して選りすぐったものばかり。子ども一人ひとりの興味や成長に合わせたおもちゃ選びの相談にのってくれるのもうれしいです。

店内には子どもの遊びスペースがあり、そのかたわらでお茶を飲むこともできます。積み木や絵本の読み聞かせなどのワークショップも開催されています。



色とりどりの木のおもちゃに囲まれやさしい気持ちに

名 称	木のおもちゃ「トナカイ」
住 所	川崎市高津区下作延2-35-1 1階
連絡先	TEL : 044-865-6669
ウェブサイト	http://tonakaitoy.ocnk.net
交 通	梶が谷駅より徒歩2分
駐車場	なし(お買い上げ額に応じて近隣駐車場サービスあり)
営 業 時 間	10:30～18:30
休 日	無休



子どもの遊びスペース



店長からの
メッセージ

ハンディの有無にかかわらず、お子さまは遊びとともに経験を積んでいきます。
当店にあるたくさんのおもちゃが選択の幅を広げていくことと思います。
ぜひお手にとってみてください！

● みちばん 秦野店

公園のあるパン屋さんで楽しむ 体にやさしいこだわりの焼きたてパン

秦野赤十字病院近くの住宅街にあるみちばん秦野店。緑に映えるかわいらしい外観と、子どもたちの笑顔が目印です。このお店では子どもたちがたっぷり遊べるよう、店舗前にプレイスペースを確保。木製のブランコや木馬などの遊具が配置されているから、パンを買う間の待ち時間も飽きずに過ごせます。

また、テラス席もたくさん用意されており、ドリンク類の自動販売機も設置されているから、焼きたて揚げたてのパンをその場で楽しむことができます。健康を第一に考えて、添加物使用を最低限に抑えて沖縄のミネラル塩や三温糖を使ったパンはやさしい味わいです。店舗横には車椅子対応のトイレとスロープも完備。家族みんなのお気に入りになりそうなパン屋さんです。



「まるで公園!」広い店舗前スペースには遊具や水のみ場も

名 称	みちばん 秦野店
住 所	秦野市立野台3-10-2
連絡先	TEL & FAX : 0463-63-3631
ウェブサイト	http://www.michipan.com/
交 通	秦野駅より徒歩15分他
駐車場	あり(無料)
営 業 時 間	8:00~19:00
休 日	月曜・第2・4火曜(祝日の場合は営業)



天気のよい日にはテラスでのんびり焼きたてパンを楽しんで



メッセージ

長年の夢だった「緑に囲まれた公園のあるパン屋さん」を作りました。家族みんなが癒され子どもたちが楽しめるお店に、ぜひ足を運んでみてください。わんこもOKです!

● ぱん工房 FukuFuku (ふくふく)

店内にはパンの絵本をそろえた 子ども向けコーナー完備

次々と焼きたてパンが並び、朝早くからこぼしい香りが漂うぱん工房 FukuFuku。豊富な種類と焼きたてのおいしさで人気のパン屋さんです。このお店では入り口近くの一角にパンにまつわる絵本や遊具をそろえたキッズコーナーがあり、子どもを遊ばせている間にゆっくりとパンを選ぶことができます。

さらに店外にはテーブル&椅子のコーナーも3席あり、購入したパンをその場で食べることも可能。おすすめは焼きたてパンがずらりと並ぶ朝や、夕方などの比較的混雑が少ない時間帯。駐車場も店舗前を中心に19台と多めに用意されているので、思い立ったときに気軽に立ち寄れます。



ゆったりした店内、車椅子やバギーも気軽にどうぞ

名 称	ぱん工房 FukuFuku(ふくふく)
住 所	座間市相武台3-1320-1
連絡先	TEL : 046-240-9784
ウェブ サイト	http://www.pankobo-fukufuku.com/
交 通	相武台前駅より徒歩5分
駐車場	あり(無料)
営 業 時 間	7:00~19:00
休 日	水曜



キッズコーナーは低めの壁に囲まれた居心地のよい空間



スタッフからの
メッセージ

朝食にお楽しみいただけるよう、焼きたてのパンを並べて7時から営業しています。大人気の揚げたてカレーパンをぜひお試しください！

● ムー・ジョン・ジョン・バリアフリー子供服

見た目は普通でも随所に工夫が 着やすく着せやすい快適服

姿勢を崩しても背中が出ないシャツ、股上が深めですり落ちる心配が少ないズボンなど、ムー・ジョン・ジョン・バリアフリー子供服は随所に工夫が凝らされた既製服を適正価格で販売してくれます。

例えば、両腕と前部分がスナップで全開する下着は点滴を抜かずに着替えができ、サイドフルオープンパンツは下肢装具をつけたまま着替えられるなど、ほかでは見つけられない子ども服を手に入れることができるのです。サイズは100～160cmと幅広く展開。親御さんとお子さまの「こんなのがあったらいいな」がきっと見つかります。ぜひ一度サイトをのぞいてみてください。



新着情報も随時更新、季節に合った商品が見つかります

名 称	ムー・ジョン・ジョン・バリアフリー子供服
住 所	大阪府寝屋川市
連絡先	E-mail : yoshikotaka@nifty.com TEL : 072-831-5651
ウェブ サイト	http://homepage2.nifty.com/UF/
営 業 時 間	平日 15:00 までなら即対応可



お店からの
メッセージ

セールや新企画のご案内をメールで配信しています。アドレス登録はとっても簡単です！
お名前だけ入力してyoshikotaka@nifty.com宛てにメールしてください。

● 肢体不自由児のための手作り服 Bocca Buona (ボッカ ボーナ)

着脱しやすくおしゃれに着られる オーダーメイド子ども服

“WEAR for CARE”、肢体不自由児のための手作り服を販売する Bocca Buona (ボッカ ボーナ) では、工夫を凝らした子ども服やグッズを受注製作のうえで販売してくれます。

例えば、車椅子タイヤカバー (3000円) やゴムウェストのニットパンツ (4000円) など、完全オーダーメイドとしてはお値段も手ごろ。さらに、温度差の大きい部屋への移動時の寒さ対策にぴったりの座ったまま前から着せられるうしろ開きパーカー (5000円) をはじめ、障害のあるお子さんとの暮らしのなかから生まれる服やグッズはあたたかい気配りにあふれています。障害のある子どもたちのためのやさしい服、サイトでお気に入りを探してみてください。



新商品や新しい暮らしのヒントなどはブログにも掲載

名 称	肢体不自由児のための手作り服 Bocca Buona (ボッカ ボーナ)
住 所	東京都新宿区
連絡先	uno@bocca-buona.com
ウェブ サイト	http://bocca-buona.com/
営 業 時 間	メールは随時対応



“おしゃれで着せやすい”をモットーにしたオーダーメイド子ども服です。障害による不便さを和らげる日常生活の工夫もたくさんご紹介しています。

● バリアフリー子供服 「PULCINO (プルチーノ)」

お母さまと一緒に考え作り上げる お子さまの体に合わせた子供服

ある日突然、急性脳症で寝たきりになった1歳の男の子、「何を着せたらいいのか……」と困り果てたお母さんがパッチワーク仲間に相談したことからバリアフリー子供服のWebショップPULCINO (プルチーノ) が生まれました。

体型はもちろん、装具や医療ケアによる工夫を加えて、一人ひとりに合わせた子供服を型紙から製作、販売しています。もちろん着心地にもこだわって、オーガニック素材を厳選。「いかにも介護服」にならないデザインの実装も随所に。ご要望からちょっとした提案まで、小さなものでも大切に少しでもよいものを作るのがモットー。かけがえのないたったひとりのお子さまのための洋服を一緒に作り上げてみませんか？



HP掲載の洋服はほんの一例。「こんなのが欲しい!」はご相談を

名 称	バリアフリー子供服 「PULCINO (プルチーノ)」
住 所	岐阜県多治見市
連絡先	pulcinokids@yahoo.co.jp
ウェブ サイト	http://www3.to/pulcino/
営 業 時 間	24時間メール受付 (返信が遅れる場合もあります)



メッセージ

一度型紙を作っていただくと、2着目からは1000円引きでの提供となります。今後は生地やデザインからお客さまのご要望を取り入れてフルオーダーメイドでの商品も展開していく予定です。ご注文、ご相談はお気軽にメールを！

● ふわりい.com

車椅子対応や背負いズレ防止ベルトなど 個人に合わせたランドセルを

たて型、よこ型に加えてリュック
サックタイプなどの基本形に、車椅子
固定用ベルトや背負いズレ防止ベルト
といった多彩なオプションを加えて
作るオーダーメイドのランドセル。

協和のサイト「ふわりい.com」では、
障害児用のオーダーメイド・オリ
ビエUランドセルをネット上でバー
チャルオーダーすることができます。
好みの形、色やオプションを選んだら
画面上でイメージを確認。細部まで
こだわってオーダーを加えたのちに、
その場で見積額をチェック。そのま
ま注文に進むこともできます。こだわ
りの機能満載のオリビエUランドセル、
ふわりいのサイトで世界にたったひとつ
のランドセルを見つけましょう。



タイプやオプションにより価格は2万円台から

名 称	ふわりい.com
連絡先	info@fuwarii.com
ウェブ サイト	http://www.fuwarii.com/



長年改良を繰り返したふわりいランドセル、その技術の粋を集めて応用したオリビエUランドセルなら、きっと通学のお供として長く愛用していただけるはず。お気に入りの色・形がきっと見つかる。バーチャルオーダーをぜひ体験してみてください。

● らくらくおでかけネット

楽しいおでかけが決まったら ネットでアクセス情報をチェック

初めて行く場所では駅の構内トイレや改札口のバリアフリー情報や乗り継ぎ電車のアクセスなど、気がかりなことが多くなりますよね。そこで、「らくらくおでかけネット」。

交通エコロジー・モビリティ財団が運営するこのサイトでは、全国の駅・ターミナルのバリアフリー情報や乗り継ぎ検索情報など、おでかけに便利な情報を入手することができます。初めての場所でもためらわずにおでかけを決めることが可能。トイレの場所や状態から入場に便利な改札口、さらに車椅子で利用する際の連絡先など、駅にまつわる気になる情報が幅広く網羅されています。おでかけをもっと気軽に楽しむために、便利なサイトにぜひアクセスしてみてください。



最新情報は次々と更新。文字を拡大して見ることもできます

名 称 らくらくおでかけネット

TEL：03-3221-6672

連絡先 (交通エコロジー・モビリティ財団)

FAX：03-3221-6674

**ウェブ
サイト** <http://www.ecomo-rakuraku.jp/>



全国各鉄道会社の運行情報へのリンクも用意してあります。トップページの乗り継ぎ検索は乗り換え回数の少なさを探すこともできます。お試しください！

● 四谷学院通信講座「55段階療育プログラム」

**カラー印刷のプリントやカードを多用
視覚優位の教材で、楽しみながら取り組める**

自閉症児と健常児の混合教育の実践で知られる武蔵野東学園が編集に協力した「55段階療育プログラム」は、毎日10分程度取り組むだけの発達支援教材です。

教材はことばとかず・ちえの2カテゴリーで、2010年春現在で3歳児～就学前のプログラムが完成。10か月(目安)で55段階の学習ステップと細かく分けられているため、ゆっくり進めていくことができます。子どものペースに合わせて55のマスを楽しく埋めていきながら、その埋まり方を見て子どもの得意・不得意を判断し、できるところはどんどん伸ばし、苦手なところはプラスのサポートをしていきます。担任制なので、いつでもアドバイスが受けられて安心。多彩なメニューで、ことばや文字・数の概念、ソーシャルスキルを育てます。実践ノウハウをわかりやすく示した指導書付きなので、家庭でも無理なく進めていくことができます。



55段階の学習ステップを踏む充実の教材と、親からの評価も高いていねいな指導書

名 称	四谷学院通信講座 「55段階療育プログラム」
住 所	横浜市西区平沼1-37-19 四谷学院ビル
連絡先	TEL : 0120-428022 FAX : 045-321-6983
ウェブ サイト	http://tsushin.yotsuyagakuin.net/
営 業 時 間	10:00～18:00 (受講相談および申し込みに関する問い合わせ)
休 日	土・日曜・祝日



スタッフからの
メッセージ

発達が気になりなお子さまへの働きかけ方のヒントにもなる教材です。療育は早ければ早いほど成果が上がりますので、「おかしいな」と思った時点で、一日も早く受講していただくことをお勧めします。

● ボランティアセンター (よこすかボランティアセンター)

行いたい人と受けたい人を結ぶ ボランティアのコーディネーター

遠足や運動会などの行事に、サークル活動の補助に……障害のあるお子さまとの暮らしでは、あらゆるシーンで「援助や手伝いがあったらなあ」と感じることも多いのでは？ そんなときにはぜひ自治体のボランティアセンター(名称は自治体によって変わる場合があります。リストをご参照ください)にご相談を。

ボランティアセンターでは、ボランティア活動したい人と、ボランティアのサポートを必要としている人をコーディネート。相談のうえで個別ケースに合った相手をご紹介します。例えば、障害児サークルの活動で遠足を企画したいけれど親だけでは引率に不安があるといった場合にも、一緒に引率してもらうボランティアを探すことも可能。実施日が決まったら、早めにボランティアセンターへご依頼を。この依頼に基づき、ボランティアセンターではボランティアへ募集のお知らせをしてくれます。

今回ご紹介した「よこすかボランティアセンター」では、こうしたボランティアのコーディネート以外にも、ボランティア養成講座など、さまざまなイベントも企画しています。「ボランティアってどんな感じ?」「どんなときにお願ひできるの?」と疑問に思ったら、電話や窓口でお気軽にご相談ください。



個別のケースについて、担当がマンツーマンでご相談に応じます

名 称	ボランティアセンター (よこすかボランティアセンター)
住 所	横須賀市本町2-1 総合福祉会館4階
連絡先	TEL: 046-821-1303 FAX: 046-824-8110
ウェブ サイト	http://www.yokosuka-shakyo.or.jp/vc/
交 通	汐入駅より徒歩6分他
駐車場	あり(無料)
開 所 時 間	8:30～17:15 (相談時間は9:00～17:00)
休 日	日曜・祝日



横須賀市のセンターは駅からもアクセス良好な総合福祉会館の4階に



おすすめ
コメント

情報はホームページなどでも一部公開して広く募集します。どんなことができるかはケースバイケース、とにかく一度お気軽にご相談ください。

県内ボランティアセンターリスト

ボランティアセンターは各市町村に設置されていますので、お住まいの市町村のボランティアセンターをご活用ください。

名称	所在地	問い合わせ先
かながわボランティアセンター	横浜市神奈川区鶴屋町2-24-2 かながわ県民センター内	TEL：045-312-1121 FAX：045-312-6307
横浜市ボランティアセンター	横浜市中区桜木町1-1 横浜市健康福祉総合センター内	TEL：045-201-8620 FAX：045-201-1620
川崎市ボランティア活動振興センター	川崎市中原区上小田中6-22-5 川崎市総合福祉センター内	TEL：044-739-8718 FAX：044-739-8739
よこすかボランティアセンター	横須賀市本町2-1 総合福祉会館4階	TEL：046-821-1303 FAX：046-824-8110
平塚市ボランティアセンター	平塚市追分1-43 福祉会館内	TEL：0463-33-2333 FAX：0463-30-3312
かまくらボランティアセンター	鎌倉市御成町20-21 福祉センター内	TEL：0467-23-1075 FAX：0467-22-2213
ふじさわボランティアセンター	藤沢市朝日町1-1 市役所第一庁舎内	TEL：0466-26-9863 FAX：0466-26-6978
小田原市ボランティアセンター	小田原市城山2-1-5 社会福祉センター内	TEL：0465-35-4000 FAX：0465-35-6902
茅ヶ崎市ボランティアセンター	茅ヶ崎市新栄町13-44 さがみ農協ビル内	TEL：0467-85-9650 FAX：0467-85-9651
逗子市ボランティアセンター	逗子市桜山5-32-1 福祉会館内	TEL：046-873-8037 FAX：046-872-2519
相模原市ボランティアセンター	相模原市中央区富士見6-1-20 あじさい会館内	TEL：042-786-6181 FAX：042-759-4382
三浦市ボランティアセンター	三浦市南下浦町菊名1258-3	TEL：046-888-7347 FAX：046-889-1561
はだのボランティアセンター	秦野市緑町16-3 保健福祉センター内	TEL：0463-84-7711 FAX：0463-85-1302
厚木市ボランティアセンター	厚木市中町1-4-1 厚木市総合福祉センター内	TEL：046-225-2949 FAX：046-222-7440
やまとボランティアセンター	大和市鶴間1-31-7 大和市保健福祉センター内	TEL：046-260-5643 FAX：046-263-2446
いせはらボランティアセンター	伊勢原市伊勢原2-7-31 伊勢原シティプラザ内	TEL：0463-94-9600 FAX：0463-94-5990
海老名市ボランティアセンター	海老名市上郷474-1 総合福祉会館内	TEL：046-235-0220 FAX：046-232-9561

県内各所でくらす

名称	所在地	問い合わせ先
座間市ボランティアセンター	座間市緑ヶ丘1-2-1 総合福祉センター内	TEL : 046-266-2002 FAX : 046-266-2009
みなみあしがらボランティアセンター	南足柄市関本403-2 りんどう会館内	TEL : 0465-72-2299
あやせボランティアセンター	綾瀬市深谷中4-7-10 市福祉会館内	TEL & FAX : 0467-70-3210
あいかわボランティアセンター	愛甲郡愛川町角田257-1 愛川町社会センター内	TEL : 046-285-2111 FAX : 046-286-5424
清川村ボランティアセンター	愛甲郡清川村煤ヶ谷2220-1 清川村保健福祉センター ひまわり館内	TEL : 046-287-1118 FAX : 046-287-2013
はやまボランティアセンター	三浦郡葉山町堀内2220	TEL : 046-875-9889 FAX : 046-876-1873
寒川町ボランティアセンター	高座郡寒川町宮山401 健康管理センター3階	TEL & FAX : 0467-72-3721
大磯町ボランティアセンター	中郡大磯町大磯1352-1 福祉センター さざれ石内	TEL : 0463-61-9390 FAX : 0463-61-7614
二宮町ボランティアセンター	中郡二宮町二宮1410 保健センター内	TEL : 0463-73-0294 FAX : 0463-73-0295
中井町ボランティアセンター	足柄上郡中井町比奈窪104-1 健康保健福祉センター しらさぎ内	TEL : 0465-81-2261 FAX : 0465-81-2658
大井町ボランティアセンター	足柄上郡大井町上大井68-2	TEL : 0465-84-3294 FAX : 0465-85-3123
松田町ボランティアセンター	足柄上郡松田町松田惣領17-2 健康福祉センター内	TEL : 0465-82-0294 FAX : 0465-82-9241
山北町ボランティアセンター	足柄上郡山北町向原1379-1	TEL : 0465-75-1294 FAX : 0465-76-4079
開成町ボランティアセンター	足柄上郡開成町吉田島1043-1 町福祉会館内	TEL : 0465-82-5222 FAX : 0465-82-5928
箱根町ボランティアセンター	足柄下郡箱根町宮城野881-1 総合保健福祉センター内	TEL : 0460-85-0812 FAX : 0465-85-0813
真鶴町ボランティアセンター	足柄下郡真鶴町真鶴475-1	TEL : 0465-68-3313 FAX : 0465-68-4179
湯河原町ボランティアセンター	足柄下郡湯河原町城堀57	TEL : 0465-62-3700 FAX : 0465-62-5150

● 託児室「あいあい」

障害児のきょうだいを託児して家族を支援 保護者OBも参加してつくる地域に根付いた託児室

障害児の療育期間中にきょうだいを預け、保護者会・通院・疲れた時など保護者がいつでも利用できるのが託児室「あいあい」です。

託児の対象は障害児のきょうだいですが、きょうだいと一緒にあれば障害児の受け入れがOKの時もあります。60㎡の託児室の中にはおもちゃや本があり、月極託児は4～5人と人数が少なく、家庭的な雰囲気の託児室です。月極託児は回数制で日にちを選べるのが魅力。運営するNPO法人あいあいの大場佳代子理事長は「託児室で出会った子どもたちが幼なじみとなって地域でつながっていくことが『あいあい』の目的」と託児が地域で担う役割を語ります。利用する保護者の方たちのネットワークも徐々に広がり子育ての助けとなっているそうです。



みんなで保育者と一緒に遊びます

名 称	託児室「あいあい」
開 室 時 間	月～金曜（土・日曜は応相談） 9:00～17:00
場 所	横浜市港北区篠原西町18-17 THビル1階A号室 TEL & FAX: 045-402-3612
連絡先	welcome-aiai@ezweb.ne.jp（携帯からのみ。件名に「問い合わせ」と明記）
ウェブ サイト	http://aiai.kenkenpa.net/
登録会 員 数	120名
対 象 者	障害のある子どもの家族
営 業 時 間	9:00～17:00
費 用	入会金 2000円（家族単位） 年会費 1人1000円 一時託児：1時間800円 月極託児： 4時間コース 4回12000円 8回16000円 12回19200円 6時間コース 4回18000円 8回24000円 12回28800円



スタッフからの
メッセージ

障害児の子育ては時間も体力も人一倍必要な子育てだと思います。一時託児のニーズに精一杯応えていきたいと思い、スタッフ一同待っています。
託児室をお子さんが卒業したお母さんからなる「ら・ら・らスタッフ」が障害児のサポートに入っていて、会員みんなのかで託児室「あいあい」は運営されています。

● 郵便事業株式会社麻生支店 郵便局株式会社麻生郵便局

高齢者や障害者にもやさしい 地域に根ざした郵便局

2004年6月にオープンした局舎はユニバーサルデザインを意識した施設となっています。

局舎は広く、駐車場も障害者用2台を含め全23台とゆとりのスペースを確保。入口はスロープとなっており、駐車場内には車を降りることなく郵便物を投函できる“ドライブスルーポスト”があります。雨の日も楽ちん。多目的トイレには長いベッドが置かれていて、広くて使いやすいと評判です。利用者からは「郵便局のトイレで大きなベッドがあるところは少ないので、このベッドを見たとき感激し、この郵便局が大好きになりました」とのうれしい声も。



郵便局では珍しい、大きいベッドを設置したトイレ

名 称	郵便事業株式会社麻生支店 郵便局株式会社麻生郵便局
住 所	川崎市麻生区万福寺5-1-1
連絡先	TEL：044-966-6373（麻生支店） TEL：044-966-6374（麻生郵便局）
ウェブ サイト	http://www.japanpost.jp/
交 通	新百合ヶ丘駅より徒歩10分
駐車場	あり（無料）
営 業 時 間	窓口によって異なるので問い合わせを
休 日	日曜・祝日（ゆうゆう窓口は休日なし）



県境にあるため、麻生区だけでなく、東京・稲城市在住者も頻繁に利用



スタッフからの
メッセージ

地域の方々に気持ちよく利用してもらうために、日々サービス向上に努めています。わからないことなどがありましたら、何でもご相談ください。

● 寒川神社

ほとんどの場所で車椅子通行可 気軽に参拝できる平坦な神社

高い石段や砂利道など通行が難しい神社が多いなか、平坦かつ通行やサービスに配慮があると評判なのが寒川神社。

通りにくい砂利道や段差はできる限り避け、フラットな境内はほとんどの場所で車椅子通行が可能になっています。神門の段差4段には左手にスロープが付設されており、拝観者は本殿までバリアフリーアクセスが可能。祈祷を受ける場合には客殿右脇に設けられたスロープを利用して受付や控え室に入ることができ、退出経路にもスロープが用意されています。わかりにくい場合は神社職員に声をかければ案内を受けることも。お子さまの成長を祝うお宮参り、七五三の祈祷や厄除け・八方除けなど、気軽に利用できる神社です。



砂利道には広めの石畳、段差にはスロープと配慮十分

名 称	寒川神社
住 所	高座郡寒川町宮山3916
連絡先	TEL : 0467-75-0004 FAX : 0467-75-0071
ウェブサイト	http://www.samukawa-jinja.or.jp/
交 通	宮山駅より徒歩5分
駐車場	あり（無料・一部車椅子等優先スペースあり）
参 拝 時 間	6:00～日没（祈祷受付は8:00～17:00）
休 日	なし



本殿左手に設えられた拝殿退出用スロープは屋根付きで雨天時にも



メッセージ

七五三は10月前半、11月後半や平日などと少し混雑を避けていただけるとゆとりを持ってご参拝いただけます。お子さまの成長を祝うご祈祷をぜひどうぞ。

● 寒川総合図書館

滞在してゆっくり本に親しみたい ユニバーサルデザインの図書館

平成18年に新設された寒川総合図書館はユニバーサルデザインの図書館。障害の有無や年齢などを問わず、利用者の使いやすさにこだわった設計です。1階から3階までのフロアはすべてオープンでフラット、書架間の通路も広く取ってあります。大活字本も多く、対面朗読室・録音室も完備。印刷された文章を音声で読み上げる読書機「よむべえ」や、読み上げ機能の付いたインターネット端末もあり、視覚障害のある人でも読書や情報検索を楽しむことができます。

また、お子さんは1階の児童書コーナーへ。低い書架で開放感たっぷりのフロア奥には親子で座って楽しめる読書コーナーも。さらに小さなお子さんには靴を脱いで利用する「おはなしのへや」もおすすめ。読み聞かせの会も開催されています。



開放的な児童書と絵本のコーナー。子ども用インターネット端末も

名 称	寒川総合図書館
住 所	高座郡寒川町宮山135-1
連絡先	TEL : 0467-75-3615 FAX : 0467-75-3669
ウェブサイト	http://www.lib-arc.samukawa.kanagawa.jp/
交 通	寒川駅より徒歩10分
駐車場	あり（無料）
開 館 時 間	9:00～19:00（平日） 9:00～17:00（土・日曜・祝日）
休 館 日	月曜（祝日や休日にあたる場合は開館）



親子でCDやDVDの視聴や、ネット配信映像などを楽しめます



本やCDなどすべての資料にICタグが貼ってあり、自動貸出し機で手早く貸出し手続きが可能です。車椅子で利用できる貸出し機も用意してあります。多くの椅子席や飲食可能なコーナーもあります。滞在型図書館でゆっくり本に親しみませんか？

● 伊勢原市立図書館

子ども向けの本が充実！ イベントも盛りだくさんな図書館

伊勢原市立図書館は子ども向けの本が充実した図書館。職員による読み聞かせの会に加えて、2階の「おはなしのへや」ではわらべうたやストーリーテリングなど趣向を凝らしたおはなし会が多数開催されています。また、週末を中心に2階AVホールで映画の上映会も開催。春休みや夏休みといった長期の休みには、アニメなど子どもに人気のある作品の上映も盛んになります。

障害のある人に向けてはカセットブック、大活字本、拡大読書機などの用意があるほか、視覚障害者に対してはボランティアによる対面朗読も予約制で実施しています。また、障害者向け無料の郵送貸出しサービスもあり。詳しくは障害者サービス担当までお問い合わせください。



児童書・絵本コーナーはエレベーターで2階へ。書架間も広い

名 称	伊勢原市立図書館
住 所	伊勢原市田中76
連絡先	TEL：0463-92-3500 FAX：0463-92-3501
ウェブサイト	http://www.lib-isehara.jp/
交 通	伊勢原駅より徒歩15分
駐車場	あり（無料）
開 館 時 間	9:00～19:00 （土・日曜・祝日は17:00まで）
休 館 日	月曜（祝日は開館）・第1水曜・祝日の翌日（土・日・月曜の場合は火曜）



AVコーナーで利用できるLD・DVDブース。ほかにCDブースも



メッセージ

児童書・絵本の書架と「おはなしのへや」、AVコーナーはすべて2階です。2階のカウンターは低めの児童カウンターとなっており、お子さまや車椅子の方も楽に利用できます。

● 大磯町立図書館

各種おはなし会開催の図書館 スタンプラリーで本好きに

大磯駅から徒歩2分という絶好の立地にある大磯町立図書館。4歳から小学生くらいの子どもたちを対象に、毎週土曜日の10時から日本や外国の昔話、紙芝居や絵本の読み聞かせを行う「おはなし会」を開催しています。また、月に1度第3木曜日には、3歳くらいまでの子がおうちの人と一緒に参加する「3歳までのおはなし会」も。

図書館正面玄関前に身障者用駐車スペースが1台分あり、このスペースから館内までは段差のないアクセスが可能。入口の目の前にはバス停もあり、アクセスは良好です。障害者手帳(1級と2級の一部)を持っている人は申し込みにより図書館の資料宅配サービスも。詳しくはお問い合わせください。



大磯駅徒歩2分、目の前がバス停という好立地

名 称	大磯町立図書館
住 所	中郡大磯町大磯 992
連絡先	TEL : 0463-61-3002
ウェブサイト	http://www.oiso-lib.scn-net.ne.jp/
交 通	大磯駅より徒歩2分
駐車場	あり(無料)
開 館 時 間	9:00 ~ 19:00 (土・日曜・祝日は17:00 まで)
休 館 日	月曜・第1木曜



ゆったりくつろげる絵本コーナー。道路に面した明るいスペース



メッセージ

子どもと本を結ぶため、各種サービスに取り組んでいます。規模は小さいですが、ボランティアさんの活動も活発であたたかさにあふれた図書館です。ぜひお立ち寄りください。