

2 カメラを隠して設置する盗撮

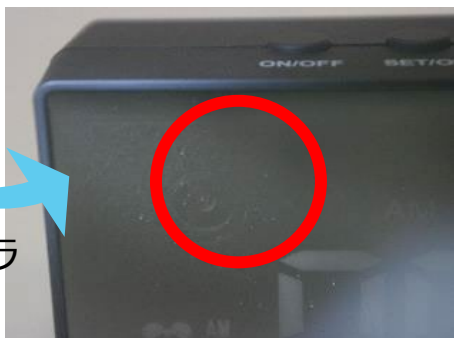
2 カメラを隠して設置する盗撮

設置型盗撮の手口 1/5

- 一般的に設置されている物品に擬態したカメラを設置するもの



置き時計型カメラ



フック型カメラ



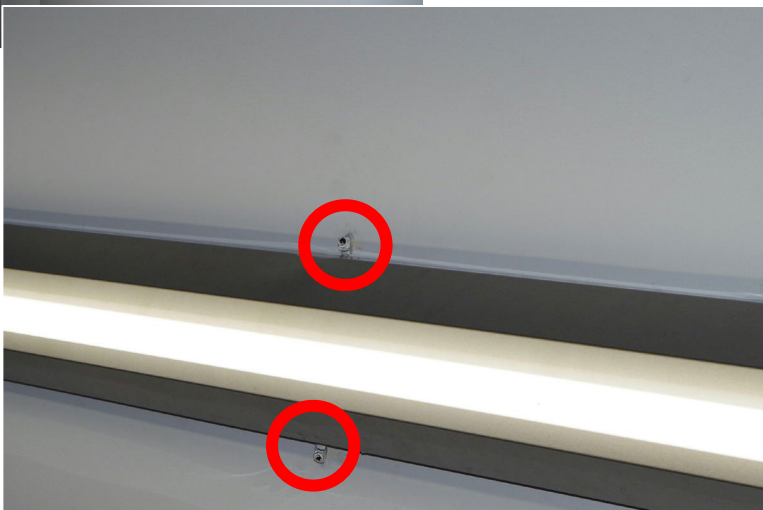
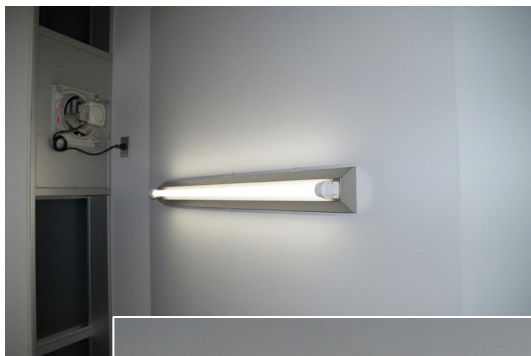
コンセント型カメラ



2 カメラを隠して設置する盗撮

設置型盗撮の手口 2/5

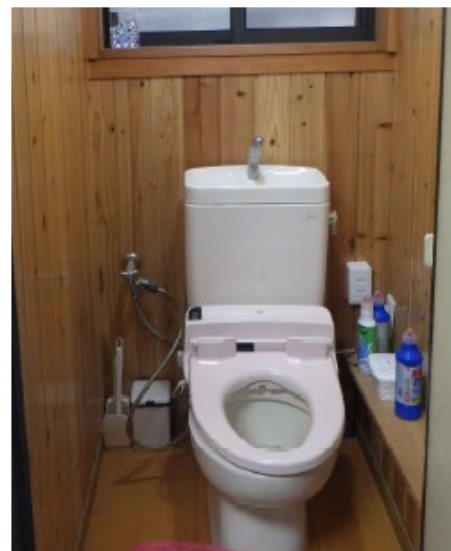
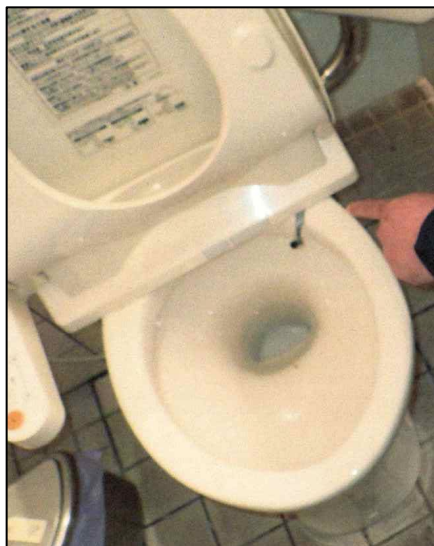
- ▶ トイレの照明等に小型カメラを仕込むもの



2 カメラを隠して設置する盗撮

設置型盗撮の手口 3/5

▶ トイレ内における盗撮事例



2 カメラを隠して設置する盗撮

設置型盗撮の手口 4/5

▶ 学校の教室（更衣室）を、盗撮した事例



2 カメラを隠して設置する盗撮

設置型盗撮の手口 5/5

トイレ内部

トイレの壁に立てかけ、
スマートフォンを設置



トイレ外
(バケツでスマートフォンを
隠していたもの)



教室（女性用更衣室）のホワイトボード
上にあるペン立てにペン型カメラ



2 カメラを隠して設置する盗撮

設置型盗撮を防ぐために

盗撮用機材を

- ▶ **設置しにくい環境づくり**
- ▶ **設置されてもすぐに発見できる環境づくり**

カメラを設置しにくい環境づくりのポイント

定期的な点検の実施

- ☐ 定期的に点検していることを、張り紙等で掲示する
- ☐ 教室やトイレ、更衣室等に置く物を必要最小限にする
- ☐ 盗撮用機材を設置する・差し込むときに使用できるような脚立類を周辺に置かない
- ☐ 物の配置場所をあらかじめ決めておき、変わっていないか点検する

**「カメラを設置してもすぐに発見されてしまう」
と感じさせるような環境づくり**

カメラに気づくことのできる環境づくり

▶ 定期的な設備点検

設備点検のポイント：「**不自然さ**」

- ☐ 今まで見たことがないものを取り付けられてないか
- ☐ ドアや壁に不自然な穴がないか
- ☐ 天井の電気や通気口にレンズのようなものがないか
- ☐ 換気扇口等がずらされたような痕跡等がないか
- ☐ 不自然な粘着テープの跡等がないか
(以前、カメラが設置されていた可能性あるため)
- ☐ 物同士の隙間に、キラッと光るものがないか
(暗い場所も、ライト等で照らすと光る場合がある)

2 カメラを隠して設置する盗撮

設備点検時の着眼点（トイレの例）

▶ 盗撮に気をつける場所



ほかにも...

- ☒ 消臭剤
- ☒ 掃除用具
- ☒ ゴミ箱
- ☒ 洗面ボウル下
（壁面・配水管）
- ☒ オブジェ
- ☒ 小物入れ

※専門業者へ、点検の依頼をすることも選択肢の一つです。



防犯カメラを設置する場合

- ▶ 設置する場合は、防犯設備士※や警察のアドバイスを参考にと、より効果的に設置できる

※防犯設備士とは、防犯設備に関する知識・技能を有する専門家のこと。お問い合わせは、お近くの防犯設備協会まで。

