

こども家庭庁 令和7年度 子ども・子育て支援等推進調査研究事業
「インクルージョン推進におけるアウトリーチ支援の実態把握及び質に関する調査研究」
インクルージョン推進に向けた体制整備や支援に関するアンケート調査 ご協力のお願い

拝啓 時下ますますご清祥のこととお慶び申し上げます。

この度、弊社（三菱UFJリサーチ&コンサルティング株式会社）では、令和7年度 子ども・子育て支援等推進調査研究事業「インクルージョン推進におけるアウトリーチ支援の実態把握及び質に関する調査研究」を実施しております。本アンケートは、障害児支援やインクルージョン推進のための体制整備にあたり、地域における児童発達支援センターや中核機能強化事業所の整備状況や、保育所等訪問支援を含め類似するアウトリーチ支援の実施状況、課題等を収集し、施設等へのアウトリーチ支援における事例集を作成することを目的としております。

ご多用のところ恐れ入りますが、本調査の趣旨をご理解いただき、アンケートにご協力いただきますよう、よろしくお願いいたします。

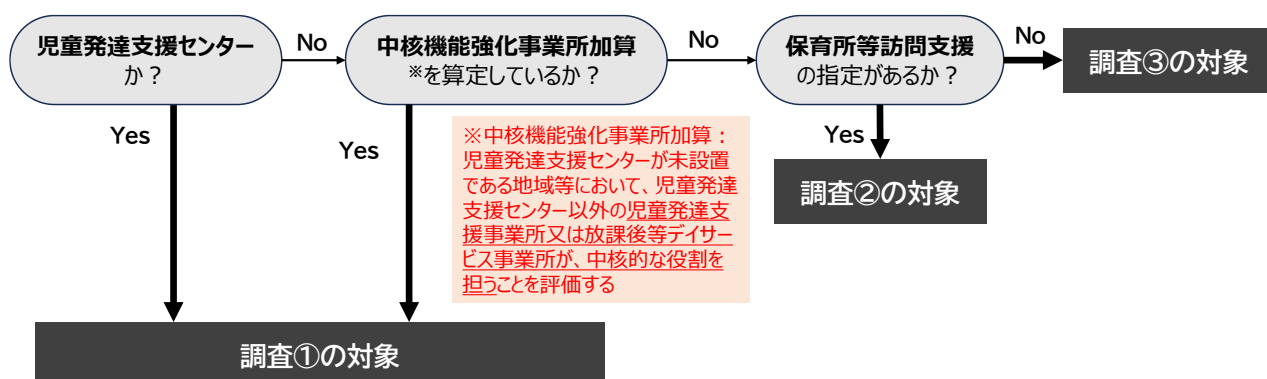
敬具

本アンケート調査へのご協力にあたり、以下をご確認ください。

＜＜調査対象＞＞

○本調査は、指定権者である都道府県、指定都市、中核市、児童相談所設置市にご協力いただき、児童発達支援センター、及び、保育所等訪問支援・児童発達支援・放課後等デイサービスのいずれかの指定を受けている事業所にお送りしています。

○以下のフローチャートをご参照の上、貴事業所の種別や指定の状況等を踏まえ、調査①～③のいずれか1つの調査に回答をお願いします。



| | 調査名 | 調査対象 |
|-----|-----------------------------|--|
| 調査① | 児童発達支援センター・中核機能強化事業所向け調査 | ○児童発達支援センター ○中核機能強化事業所加算を算定する事業所 |
| 調査② | 保育所等訪問支援事業所向け調査 | ○保育所等訪問支援事業所（①の対象を除く） |
| 調査③ | 児童発達支援事業所・放課後等デイサービス事業所向け調査 | ○児童発達支援事業所（①、②の対象を除く） ○放課後等デイサービス事業所（①、②の対象を除く） |

＜＜送付物の確認＞＞

| 送付資料 | 様式 | 備考欄 |
|--|------|-----------------|
| A_【事業所向け】こども家庭庁依頼状 | PDF | |
| B_【事業所向け】ご協力のお願い | PDF | 本状 |
| C1_【児童発達支援センター・中核機能強化事業所向け】調査票①サンプル | Word | } いずれか1つ を選択 |
| C2_【保育所等訪問支援事業所向け】調査票②サンプル | Word | |
| C3_【児童発達支援事業所・放課後等デイサービス事業所向け】調査票③サンプル | Word | |

《回答方法》

○アンケート調査は、**Web 調査のみ**となります。**調査別に回答用サイトを設定していますので、貴事業所が回答する調査の URL から回答**をお願いします。

○以下よりアクセスいただき、**令和7年12月12日（金）まで**にご回答ください。

《各調査の回答 URL、二次元バーコード》

| 調査回答 URL | |
|--|---|
| 調査① (児童発達支援センター・ 中核機能強化事業所向け調査) | https://questant.jp/q/chukaku |
| 調査② (保育所等訪問支援事業所 向け調査) | https://questant.jp/q/houmon |
| 調査③ (児童発達支援事業所・放課後等 デイサービス事業所向け調査) | https://questant.jp/q/jihatsu-houdei |

※二次元バーコードは、以下より読み取ってください。カメラの画面上に複数のコードが表示されて読み取りが難しい場合は、カメラのレンズを近づける、または、カメラのズーム機能を活用することで改善する場合があります。

| 調査① (児童発達支援センター・ 中核機能強化事業所向け調査) | 調査② (保育所等訪問支援事業所 向け調査) | 調査③ (児童発達支援事業所・放課後等 デイサービス事業所向け調査) |
|---|---|---|
|  |  |  |

○**貴事業所としていずれかの調査 1 つにご回答ください**。回答方法に迷われる場合は、調査事務局までご連絡ください。

※複数のサービス指定を受けている事業所については、都道府県、指定都市、中核市、児童相談所設置市から同じ案内が複数届く場合があります。複数の案内が届いた場合でも、貴事業所としていずれかの調査に 1 回、ご回答いただければ結構です。

○「調査票サンプル (Word ファイル)」は、調査内容の確認、貴事業所での回覧や決裁等にご活用ください。**Web 調査画面は回答の一時保存ができないため、調査票サンプルで調査内容をご確認の上、回答いただくことを推奨**いたします。なお、メールや紙での回答票の送付は不要です。

○Web 調査画面の推奨環境 (推奨ブラウザ) は、デバイス別に以下のとおりです。

パソコン : Google Chrome、Mozilla Firefox、Microsoft Edge

スマートフォン／タブレット : iOS／AndroidOS (標準ブラウザ)

○Web 調査画面は、タイムアウト機能はありませんので、タブやウィンドウを閉じない限り、回答を続けることができます (ただし、途中で通信が途切れた場合や再読み込みをした場合等はその限りではありません)。前の設問に戻り回答いただくことも可能です。

○回答送信前に回答内容を画面上で確認いただくこと、印刷に適した仕様ではございませんが、画面を印刷いただくことが可能です。なお、回答送信後に回答内容を修正したい場合は、調査事務局までご連絡ください。

(⇒次頁に続く)

《回答内容の活用等について》

- ✓ ご回答いただいた内容は、国での施策等の検討のために利用いたします。
- ✓ 回答内容から回答者が特定されないよう、統計的に処理いたしますので、調査会社及び子ども家庭庁以外に回答内容を知られることはございません。
- ✓ 回答データは、入力・集計作業等のために預託させていただく場合がございます。その際、情報管理において十分な水準を備える者を選定し、適切に取り扱われるよう、契約等によって定めます。
- ✓ 本調査へのご協力は任意です。ご協力いただけない場合でも不利益を被ることは一切ございません。

《問い合わせ先》

アンケート調査事務局（三菱UFJリサーチ&コンサルティング株式会社内）

【住所】〒105-8501 東京都港区虎ノ門 5-11-2 【E-mail】 inclusion2025@murc.jp

【担当】 社会政策部 白土（しらと）、信國（のぶくに）、西尾（にしお）、大島（おおしま）、古賀（こが）

【営業時間】 午前10時から午後5時まで（土日祝祭日を除く）

※調査内容に関するご質問の際は、調査①～③のいずれに関する質問かご記載の上、お問い合わせをお願いいたします。

※電話での連絡をご希望の方は、下記の内容にご同意の上、1) 電話番号 2) 連絡希望曜日・時間帯 3) 該当する調査の種類（①～③） 4) ご照会内容 を上記メールアドレス宛にご送付ください。上記営業時間内に担当者よりご連絡いたします。

＜お問い合わせ時の個人情報の取り扱い＞

- ・ お預かりする個人情報は、ご質問に対する回答のために利用させていただきます。
- ・ お預かりした個人情報は、法令等に基づく場合を除き、ご本人の同意なく第三者には提供いたしません。
- ・ お預かりする個人情報は、当社の「個人情報保護方針」[〈http://www.murc.jp/corporate/privacy〉](http://www.murc.jp/corporate/privacy) および「個人情報の取り扱いについて」[〈https://www.murc.jp/corporate/privacy02/〉](https://www.murc.jp/corporate/privacy02/)に従って適切に取り扱います。
- ・ お預かりしている個人情報の開示、削除等のお申し出、その他のお問い合わせにつきましては、上記の連絡先までご連絡ください。
- ・ ご回答いただけない場合、本調査に関するお問い合わせに対し、弊社からお答えできない場合があります。

【参考】Web アンケートシステムについて

○ Web アンケートシステムとして、「Questant（クエスタント）」を使用しております。

【よくあるご質問】

Q：アンケートサイトにアクセスできない。

A：アンケートの URL を誤ってアクセスした場合、「お探しのページが見つかりません。404 not found」と表示されます。回答用 URL が正しく入力されているか（コピー＆ペーストにミスがないか、スペースが含まれていないか等）をご確認ください。また、貴事業所のセキュリティ設定によって、アクセスができない場合も想定されます。

Q：「送信」を押すと「通信に失敗しました」と表示される。

A：その場合、以下のような要因が考えられます。

【1】回答途中に有線 LAN を抜いたり、無線 LAN の通信が途切れたこと

…移動中や、スマートフォンからのアクセス、無線 LAN でのアクセスで起こりやすい事象です。通信環境が良好で速度が安定している環境で改めて回答用 URL にアクセスし、最初から回答をお願いします。

【2】ブラウザの「複数タブ」で同じアンケートを開いていること

…アンケートを開いているタブを一つのみにして、最初から回答をお願いします。

【3】回答ブラウザの JavaScript が無効となっていること

…JavaScript を有効にし、初めから回答をお願いします。※操作方法は、各ブラウザのサポートページ等をご確認ください。

【4】回答途中にブラウザの「×」ボタンでアンケートを閉じ、URL の閲覧履歴から回答を再開したこと

…閲覧履歴から回答を再開せず、改めて回答用 URL へアクセスして最初から回答をお願いします。

【5】回答者が Cookie の使用を許可していないこと

…Cookie の使用を許可するか、別の端末やブラウザから回答用 URL へのアクセスをお試しください。

※Cookie の使用を許可する方法は、各ブラウザのサポートページ等をご確認ください。