

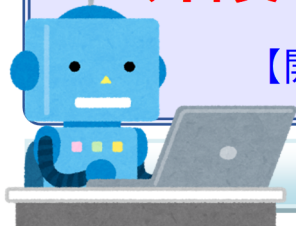
厚生労働省「福祉用具・介護ロボット実用化支援事業」

参加費無料

介護ロボット全国フォーラム

【開催場所】TOC有明4階コンベンションホール

令和7年
1/31(金)
11:00~16:30



～ 開催のご案内 ～

テクノロジーを活用した介護現場の生産性向上を考えよう

「介護ロボット全国フォーラム」は、既に商品化あるいは、近々商品化を予定している介護ロボット等のデモンストレーションをする機会を設けるとともに、厚生労働省と経済産業省が連携して行う介護ロボットに係る各種事業の進捗報告を行い、さらには開発・普及に向けた先駆的な取組事例の紹介等を行います。

高齢者や障害者の在宅および施設サービスに従事される方は勿論のこと、地域で普及を目指す行政の方々、この分野への新規参入や機器開発を検討されている企業・研究機関の皆様におかれましては、是非ともご参加いただければ幸いです。

最新機器の体験やデモを可能とする会場開催を基本としますが、シンポジウムにつきましては、会場での視聴と合わせて、オンラインによるリアルタイム配信も行います。

1. 開催日・場所

開催日	時間	開催場所
令和7年1月31日 (金)	11:00~16:30	TOC有明(東京都江東区有明) ※別添参照 4階コンベンションホール WEST・EASTホール https://www.toc.co.jp/saiji/ariake/

※シンポジウムは、オンラインによるリアルタイム配信も行います。(アーカイブ視聴は予定しておりません。)

2. 参加費(会場・オンライン)

無料

3. 内容「別紙」のとおり

4. 参加申込みの方法

- テクノエイド協会のホームページより、事前登録をお願いします。
- 会場へお越しの方は、QRコードが入場の際に必要なになります。



テクノエイド協会ホームページ: https://www.techno-aids.or.jp/robot/jigyo.shtml#tab40_detail

5. 参加人数

- 会場参加 1,000名(先着順)
 - オンラインによる視聴 最大1,000名
- ウェビナーを予定していますが、定員オーバーの場合には、視聴できませんのでご容赦ください。

6. 事務局

公益財団法人テクノエイド協会 企画部 伊東・松本・美和・五島(ごしま)
162-0823 東京都新宿区神楽河岸1-1 セントラルプラザ4階
電話番号 03(3266)6883 / Eメール robocare@techno-aids.or.jp



介護ロボット全国フォーラム ～開催プログラム～(案)

10:30 受付開始

11:00 開場

WESTホール 最新機器の展示、体験、デモ、相談 (11:00-16:30)

高齢者や障害者の自立や介助、介護者の業務を支援する介護ロボットを中心に、製品化された実機の展示・説明・相談ほか(40社の実機を展示)



※上記のうち出展のない分野もあります。詳しくは協会HPをご覧ください。

EASTホール シンポジウム (13:00-16:10)

介護ロボットに係る重点政策及び、事業の成果、先進事例の報告等を行います。(入退室自由)

13:00	開会 挨拶 公益財団法人テクノエイド協会 常務理事 黒岩 嘉弘 司会 公益財団法人テクノエイド協会
13:10-13:50 (各20分) 行政報告	「介護現場の生産性向上等を通じた働きやすい職場環境づくり」 厚生労働省 老健局 高齢者支援課 課長 峰村 浩司 氏 「経済産業省におけるロボット介護機器政策について」 経済産業省 商務・サービスグループ 医療・福祉機器産業室 室長 渡辺 信彦 氏
13:50-14:00	<休 憩>
14:00-14:40 (各20分) 成果報告	「福祉用具・介護ロボット実用化支援事業の実施について」 公益財団法人テクノエイド協会 企画部 伊東 由恵 「介護ロボット等の開発・実証・普及広報のプラットフォーム事業の取組状況」 株式会社NTTデータ経営研究所 太刀川 遼 氏
14:40-14:50	<休 憩>
14:50-16:10 (各20分) 基調報告	テクノロジーを活用した介護現場の生産性向上の実践 「介護施設向けタイムスタジアプリのモニター報告について」(仮称) パラマウントベッド株式会社 小林 宥華 氏 「介護施設における薬の仕分け、配薬ミス削減・生産性向上に資する製品・システムの社会実装」 エトリア株式会社 徳植 義人 氏 テクノロジーを活用した新たな介護システムの提案、事例 ※活用ミーティング推薦 「スタッフが本来の業務に集中できる環境づくりとその効果」(仮称) 株式会社プレイフル ナーシングホームLiBひらか 藤井 裕太 氏 「『業務棚卸』をキーワードに介護現場の DX 化を推進する」(仮称) 株式会社あきた創生マネジメント 阿波野 聖一 氏
16:10	閉会 公益財団法人テクノエイド協会

16:30 閉会

This map illustrates the location of the TOC Ariake (Tokyo Olympic Center) and its proximity to major transportation hubs. The TOC Ariake is marked with a red callout. A red dotted line shows a walking route from the TOC Ariake to the International Exhibition Station (国際展示場駅) via the Ariake Line (りんかい線), with a walking time of 3 minutes. Another red dotted line shows a walking route from the TOC Ariake to the Tokyo Big Sight Station (東京ビッグサイト駅) via the Ariake Line, with a walking time of 4 minutes. The map also shows the location of the Ariake Line station (有明駅) and the Ariake Line (りんかい線). Other landmarks include the Ariake Coliseum (有明コロシアム), Ariake Tennis Forest (有明テニスの森), Ariake University (武蔵野大学), and various hotels and buildings in the area.

東京都江東区有明3丁目5番7号
電話 03-5500-3535



りんかい線「国際展示場」駅より徒歩3分
ゆりかもめ「東京ビックサイト」駅「有明」駅より徒歩4分

首都高速湾岸線「有明」「臨海副都心」出口より約5分、同台場線「台場」出口より約5分