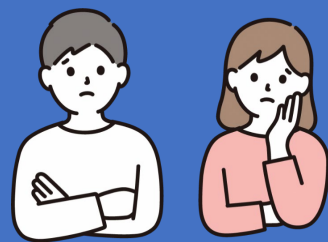


# 発達障害のある人の 单身生活に向けた アセスメントと支援 のポイント

発達障害のある人は  
何に困っている？  
支援のポイントは？



発達障害のある人が单身生活を送る（目指す）

上で必要な、**評価**・**アセスメント**・**支援方法** 等について学ぶための研修です。

日時

令和 **7** 年 **2** 月 **27** 日（木） **13：00～15：30**（12：30受付開始）

実施方法

オンラインにより実施

定員

50名

対象者

横浜市内の事業所において、

- ① 单身生活を **している** 発達障害者の支援をしている方
- ② 单身生活を **目指す** 発達障害者の支援をしている方
- ③ その他、研修内容に関心のある方

**グループホーム、自立生活アシスタント、精神障害者退院サポート事業、  
3機関**（区福祉保健センター、基幹相談支援センター、精神障害者生活支援センター）等

※本研修会で対象とする発達障害の人は、療育手帳B1・B2、精神保健福祉手帳2級・3級程度、または手帳を取得されていない方となり、**重度知的障害・行動障害のある人（療育手帳A1、A2相当）ではないことをご承知おき下さい。**

内容

- ① 講義「発達障害の特性と生活支援のポイント」
- ② グループワーク

講師

**浮貝 明典** 氏

特定非営利活動法人 PDDサポートセンター  
グリーンフォレスト 地域生活支援部 部長  
（サポートホーム事業 コーディネーター）

申込み

【URL】または【QRコード】から  
受付フォームにアクセスし、  
お申込みください。

【URL】

<https://shinsei.city.yokohama.lg.jp/cu/141003/ea/residents/procedures/apply/dc9ef490-b76f-457c-9845-5ae0cee9a35f/start>

申込期限：

**2月14日（金）**

【QRコード】



本研修では、オンラインでのグループワークを実施します。

**1人1台、マイク及びカメラの付いたPC**等をご用意ください。

【問合せ先】 横浜市健康福祉局障害施策推進課（担当：大野・伊勢・水内）

TEL：045-671-4133 FAX：045-671-3566