

# 子どもの発達と 不器用さとの付き合い方

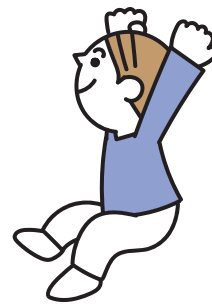
皆様は、発達性協調運動症をご存知でしょうか。

発達性協調運動症は、協調運動の苦手さが特徴の発達障害で、  
生活の様々な面に影響を及ぼします。

例えば箸の持ち方などがつまづきとなり、他の子と比べてうまくできない、  
といった悩みにつながることもあります。

そんな悩みを抱えた子どもたちの健やかな成長には、  
身近な大人の理解が大切です。

今回は子どもの育ちを支える家族へ向けて、  
発達性協調運動症について、生活の工夫や、  
楽しく取り組める運動などを体験型のワークも  
交えながらご講話いただきます。



楽しくトライ!  
生活に活かす  
身体の使い方

令和6年度

## 神奈川県発達障害支援センター 家族向け講座



### 日時

令和6年 11月28日(木)  
9:30-12:00 (9:00 開場)

### 場所

厚木シティプラザ 6階 サイエンスホール250  
〒243-0018 厚木市中町 1-1-3

### 講師



講師 笹田 哲氏

神奈川県立保健福祉大学 保健福祉学部  
リハビリテーション学科長  
NHK Eテレ  
「ストレッチマン」番組企画委員  
「でこぼこボン」監修

### 対象

主に幼児～中学生の子どもを養育している保護者等

神奈川県発達障害支援センター  
かながわ A(エース) 県立中井やまゆり園 地域支援課

### 問合せ

TEL: 0465-81-0288 (代表) 平日 8:30 ~ 17:15  
メール: nakaya.1356.sien@pref.kanagawa.lg.jp

## お申込み方法

### e-kanagawa 電子申請

「神奈川県発達障害支援センター 家族向け講座」とインターネットで検索  
またはチラシ記載の二次元コードよりお申し込みください。



神奈川県発達障害支援センター 家族向け講座

### 電話

e-kanagawa電子申請が難しい方は、下記にお電話ください。

神奈川県発達障害支援センターかながわA(エース)  
県立中井やまゆり園 地域支援課

0465-81-0288 (代)

申し込み期間

令和6年10月24日(木)～11月25日(月)

- ※利用者登録なしでご応募可能です。
- ※個人情報をご本事業以外に使用することはありません。
- ※定員を超えた場合、参加者の抽選を行わせていただきます。
- ※参加できない場合のみ、ご連絡させていただきます。



### 厚木シティプラザ

〒243-0018 厚木市中町1丁目1-3

#### アクセス

■ 電車 小田急小田原線 本厚木駅徒歩1分

お車でお越しの際は近隣の有料駐車場をご利用ください

【お問合せ先】 神奈川県発達障害支援センターかながわ A(エース) (県立中井やまゆり園 地域支援課)

TEL: 0465-81-0288(代) 平日 8:30～17:15 FAX: 0465-81-3703