

令和
6年

社会福祉施設等調査



にご協力ください。

どのような調査なの？

社会福祉行政の推進に役立てるため、**厚生労働省が毎年行う統計調査**です。全国の社会福祉施設等の数、在所者、従事者の状況といった、**社会福祉施設等に関する実態を調査**し、明らかにします。3年周期で施設の構造、運営実態、在所者の状況等の詳細な調査も行っています。

調査結果は…

皆さまからいただいたご回答は、調査結果として**今後の社会福祉行政の方向性を決めるための資料として活用**されます。調査へのご理解とご協力をお願いします。

調査
結果

障害福祉計画の作成、
子育て安心プラン推進
の基礎資料等

適切な社会
福祉行政の
実施



調査の時期・方法は？

以下の日程で調査票が届きます。
調査日「**2024(令和6)年10月1日**」現在の状況をご回答ください。

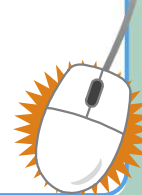
| 事業の開始時期 | 調査票到着 |
|--------------------------|-----------------|
| 2024(令和6)年 5月1日以前 | 9月下旬～ 10月上旬※ |
| 2024(令和6)年 5月2日～9月30日 | 11月中旬 |

※申請等のタイミングにより、5月2日以降に事業を開始した場合も、9月下旬～10月上旬に調査票が届くことがあります。
※保育所、有料老人ホームについては、無作為に選んだ事業所を調査の対象としています。事業を実施していても、調査の対象とならない場合があります。

オンライン回答が可能です！

今回調査から**全ての調査票でオンライン回答が可能**になりました。

政府統計オンライン調査総合窓口
(<https://www.e-survey.go.jp>)を
利用し、インターネットから回答
することができます。



調査・回答に関するお問い合わせ 調査事務局にお問い合わせください。

☎ **0120-577-714** (通話料無料)

※おかけ間違いのないようご注意ください。

開設期間：
2024年9月24日～12月27日
月～金（祝日除く）10時～18時

詳しい情報 調査結果・オンライン回答の方法等は、厚生労働省ホームページに掲載しています。

社会福祉施設等調査

検索

アクセス先：
<https://www.mhlw.go.jp/toukei/list/23-22.html>