

ミニ講座

宮前区役所 4階 第4会議室(当日先着順・各30人)
YouTube配信あり 要事前申込
(同時配信/アーカイブ配信の有無など、詳しくは、区役所HPへ)



タイム スケジュール	テーマ	講師 ※ 敬称略
10:00～ 10:30	だれもが「ふつう」に 使える図書館を目指して	全講座 手話通訳あり 舟田 彰 (宮前図書館長)
10:50～ 11:20	認知症による「幻視」の世界 ～「麒麟模様の馬を見た」の著者が語る～	三橋 昭 (レビー小体型認知症当事者)
11:40～ 12:10	目で見ることば ～手話の世界～	藤永 忠 (宮前区聴力障害者協会理事)
13:30～ 14:00	耳の聞こえない人の五輪 ～デフリンピックが日本に！～	平岡 早百合 (2022年ブラジルデフリンピック バレーボール日本代表)
14:20～ 14:50	視覚障害者に「文字情報」を伝える ～音訳を知る～	西尾 有紀 (みやまエコー代表)
15:10～ 15:40	子どもが地域を見つめると	小谷田 實 (宮前第5地区民生委員児童委員協議会会長)

スタンプラリー

宮前区役所4階
2階ロビー、宮前図書館

高齢者施設利用者の手作り品を
先着100人にプレゼント！

・介護老人保健施設 ろうけん宮前
・特別養護老人ホーム フレンド神木

バリアフルレストラン
(4階 大会議室)

体験コーナー
(4階 第2会議室)

体験コーナー
(2階 ロビー)

宮前図書館

プレゼント引換所
アート展・マルシェ
(4階 大会議室)

区制40周年に制作した宮前区オリジナル
「だいすき〇〇〇〇体操・ダンス」を通して、
世代や障害の有無などを問わず、
みんなで楽しみながら、健康づくりや
人のつながりを広げましょう！



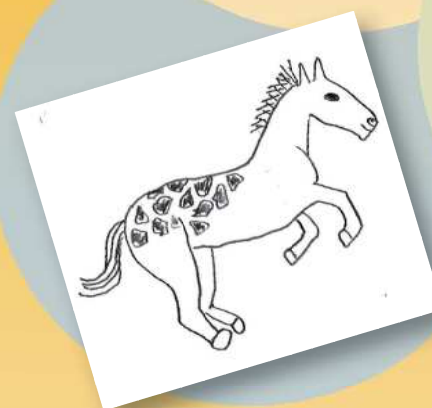
車いすに
座ってできる
体操もあるよ



動画はこちら

問合せ先 宮前区役所地域みまもり支援センター(福祉事務所・保健所支所)地域ケア推進課
電話 044-856-3300 FAX 044-856-3237

宮前区地域包括ケアシステム 推進イベント



めざせ！やさしき日本代表！
かわさきバラムーヴメント

あなたの「ふつう」はみんなの普通？

～いつもと違う視点から、いつもの社会を見てみよう～

バリアフル
レストラン

ミニ講座

アート展
マルシェ

体験
コーナー

日 時：令和5年2月11日(土・祝) 10時～16時
会 場：宮前区役所4階 大会議室など