

きつずサポート

〈相談支援〉

- ・行動観察・適応評価
- ・対応方法の提案
- ・福祉サービスの案内



〈かもみーる〉

- ・子育てサロン
- ・学齡児グループ
- ・保育所・幼稚園・学校等への支援
- ・指定児童発達支援事業

相談・利用

対応方法の提案

連携

お子さんの状況と
対応方法の共有

保育所・幼稚園・学校等

アクセス

●川崎区にお住まいの方

きつずサポート かわさき

川崎区宮前町 8-11 平沼ビル6階
TEL.044-589-4667 FAX.044-589-4668

かもみーる かわさき

川崎区砂子 1-7-5 タカシゲビル3階
TEL.044-589-8001 FAX.044-589-8002



●幸区にお住まいの方

きつずサポート さいわい

幸区幸町 2-593 モリファーストビル5階
TEL.044-276-7127 FAX.044-276-8027

かもみーる さいわい

住所同上
TEL.044-276-8016 FAX.044-276-8027



川崎市
子ども発達・相談センター

きつず
サポート



川崎市

社会福祉法人 川崎市社会福祉事業団

川崎市
子ども発達・相談センター

きつずサポート
とは？

お子さんの発達に関するご相談に対し、

お話を伺い、保護者の方と一緒に、必要

な対応方法や福祉サービスを考えます。

未就学児については、必要に応じて併設

する児童発達支援事業所を活用しながら

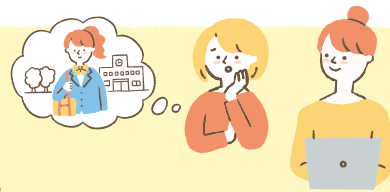
支援します。また、保育所・幼稚園・学校

等へ、対応方法について助言や提案を

行うこともできます。



相談支援



- 電話やFAXでご相談内容を伺い、面談日を調整します。
 - 面談で相談員がお話を伺い、保護者の方と一緒にお子さんに必要な対応方法や福祉サービスの利用を考えます。
 - 後日、支援方針※を交付します。
- ※支援方針とは…お子さんに必要な支援内容を整理し、まとめたものです。お子さんに合った対応方法や利用できる福祉サービスについてご案内しており、福祉サービスの利用に必要な「サービス利用対象証明」にもなります。必要に応じて、保育所、幼稚園、学校等と共有していただき、お子さんに統一したサポートをするためのものです。

対象

川崎区・幸区にお住まいの発達に関する相談を希望される18歳未満のお子さん
とその保護者（お住まいの区のきッズサポートにご相談ください）

開所日

月・火・水・木・金曜日（祝日・年末年始を除く）

開所時間

8:30～17:00

※相談は予約制になります。

かもみーる



指定児童発達支援事業

グループ活動の中で、お子さんの発達や特性に合わせたサポートを考え、保護者の方や所属先へご提案します。

開所日

火・水・木・金・土曜日（祝日・年末年始を除く）

開所時間

8:30～17:00（水曜日は8:30～12:00）

グループについて

お子さんの年齢に応じたグループを設定します。1回の活動は2時間です。

利用期間

おおむね3か月、週1回の利用／隔週の利用

利用対象者

未就学児（ただし、きッズサポートへご相談された方に限りです）

利用料について

所得に応じた利用料負担（3歳児～5歳児は無償化対象）

子育てサロン（未就学児対象）

いろいろな活動に自由に参加しながら、育児や関わり方などの相談にも対応します。

学齢児グループ

室内でのゲーム遊び、工作など、参加者と一緒に考えて活動します。

子育てサロン、学齢児グループは、費用は無料です。詳しくは直接お問い合わせ、又は相談員にご確認ください。

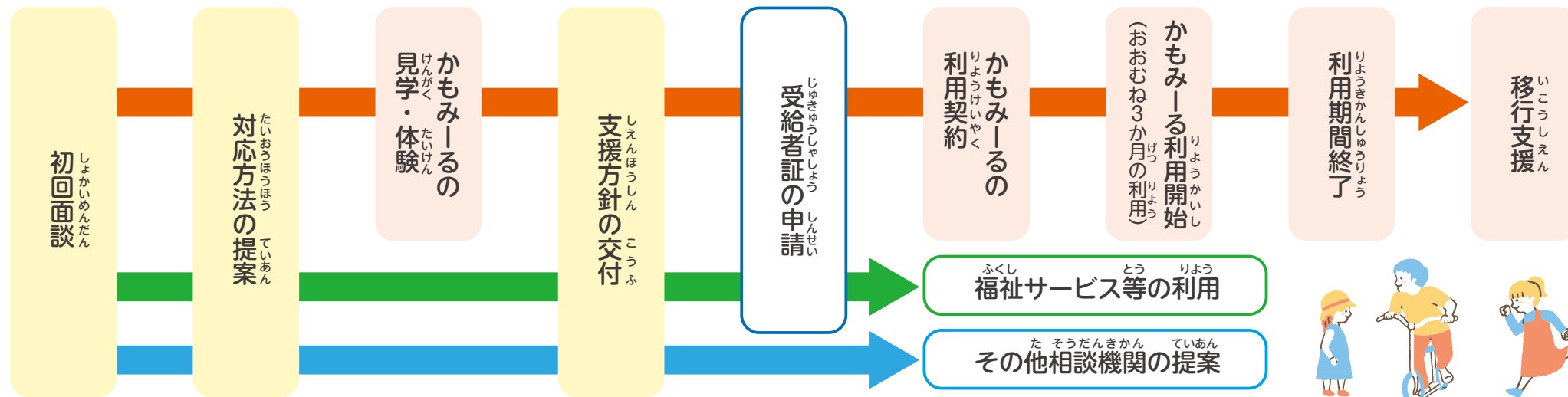


面談室（かわさき）



面談室（さいわい）

ご利用の流れ



かもみーる かわさき



かもみーる さいわい