

令和4年1月25日

関係機関 各位

横浜市こども青少年局障害児福祉保健課長
横浜市健康福祉局障害施策推進課長
横浜市医療局がん・疾病対策課在宅医療担当課長
横浜市教育委員会事務局特別支援教育課長

横浜型医療的ケア児・者等支援促進事業実態調査
案内チラシの配布協力について（御依頼）

平素から、横浜市の医療・福祉・教育施策の推進に御協力をいただき、厚くお礼申し上げます。
このたび、本市では、医療的ケアを必要とする方や重症心身障害児・者とそのご家族に必要な支援をどのように充実させていくかを検討するため、標記の基礎調査を実施いたします。
つきましては、対象者へのチラシ配布に御協力くださいますようお願い申し上げます。

【本調査の対象者】

横浜市内にお住まいの医療的ケア児・者、重症心身障害児・者
※いずれも介護保険の要介護・要支援認定を受けている方を除きます。

【登録方法】

本市電子申請システムのフォームに必要事項を入力していただきます。

【登録期間】

令和4年1月27日（木）～令和4年2月28日（月）

※集計作業の都合により、登録期間を設けております。

登録期間終了後も登録は引き続き受け付けておりますので、御協力をお願いいたします。

担当	横浜市教育委員会事務局特別支援教育課	電話045-671-3958
	横浜市こども青少年局障害児福祉保健課	電話045-671-4278

医療的ケアのあるみなさん あなたのことを教えてください！

～横浜市医療的ケア児・者等支援促進事業実態調査～

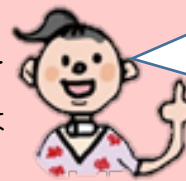
◎ 目的

★医療的ケアの施策情報等を早く適切にお届けするために
登録情報を活用します。

★医療的ケア児・者等とそのご家族のみなさまへの必要な支援の実現につなげます。(例えば、保育・教育・福祉の充実、大規模な停電発生時の支援、新型コロナウイルス感染症対策など)

※ご登録いただいた内容をもとに

アンケート調査・名簿作成・ご連絡などをさせて
いただくことがありますが、収集した個人情報は
本目的以外には利用しません。



「将来通える場所はあるかな…」
「災害が起きたらどうしよう…」
などの支援に役立つ調査です。
ぜひ入力をお願いします！！

◎ 対象

横浜市内にお住まいの医療的ケア児・者、重症心身障害児・者

- ① 心身の機能に障害があり、呼吸や栄養摂取、排泄などの際に、
医療機器とケアを必要とする医療的ケア児・者。
- ② 医療的ケアのない重症心身障害児・者。

※ いずれも介護保険の要介護・要支援認定を受けている方、施設に
長期入所中の方を除きます。



◎ 登録方法

↓ URL からお申し込みください。

[https://shinsei.city.yokohama.lg.jp/cu/141003/ea/residents/
procedures/apply/ffc3453f-5efc-4e9e-9892-cb53c9982bbe/start](https://shinsei.city.yokohama.lg.jp/cu/141003/ea/residents/procedures/apply/ffc3453f-5efc-4e9e-9892-cb53c9982bbe/start)



二次元バーコード

◎ 登録期間

2022年1月27日(木)～2022年2月28日(月)

※ 集計作業の都合により、登録期間を設けております。

終了後にご登録いただいた内容も今後の検討に活用いたしますので、

登録期間に間に合わなかった方もぜひご協力をお願いいたします。

※ 登録情報に変更があった場合は、その都度、情報をご登録ください。



◆ご不明な点がございましたら、こちらにお問合せください

横浜市 教育委員会事務局特別支援教育課 045-671-3958

(Eメール: ky-tokubetusien@city.yokohama.jp)

こども青少年局障害児福祉保健課 045-671-4278

(Eメール: kd-ikeachosa@city.yokohama.jp)

よくある質問

Q1 登録は義務ですか。

A1 登録は任意です。

しかし、現在行政では医療的ケア対象者の把握の仕組みが無いため、今回登録していただく情報が重要になります。

義務ではありませんが、ぜひ、ご協力ください。

Q2 登録内容はどのように活用されますか。

A2 医療的ケアに関する施策情報等を、迅速に対象者にお伝えするために登録情報を活用します。

また、今後の施策を検討するために使います。たとえば、災害時に大規模な停電が起こる場合、新型コロナウイルス感染症のような感染症が流行した場合、またはご自宅で普段の生活を送る際、どのような支援がどのくらい必要なのか等について、データをもとに確認・検討し、充実を図ります。

Q3 登録内容は修正できますか。また、毎年更新が必要ですか。

A3 登録内容を修正したい場合は、改めて登録することが出来ます。

毎年更新していただく必要はありませんが、登録している内容（住所や医療的ケア等）に変更があった場合は改めて登録をお願いします。

なお、再登録する場合は、登録画面の「登録情報変更」にチェックを入れて入力してください。

Q4 登録した個人情報の取下げはできますか。

A4 登録自体の削除を希望される場合は、お電話やメール等でご連絡ください。

Q5 登録した情報が共有される範囲はどこまでですか。

A5 横浜市役所の保健・医療・福祉・教育・保育等の関係部署で個人情報の管理を厳重に行い必要最低限の共有をします。

また、特定の個人を識別できないよう加工した統計データを、横浜市の医療的ケア児・者や重症心身障害児・者の施策等を検討する会議や、国や県、施策推進に関わる医師会等の関係団体で共有します。