

障害児者施設等PCR検査事業 (事業者用手順書)

神奈川県健康医療局医療危機対策本部室
令和3年7月（改訂版）



神奈川県



横浜市
City of Yokohama



川崎市
KAWASAKI CITY

1.お申込みにあたっての注意事項

お申込みにあたり、以下の点にご注意くださいますようお願い申し上げます。

申込み

1. お申込みは事業所（所在地）ごとをお願いいたします。
2. 職員が複数サービスを兼務している場合、主たる事業所で取りまとめてお申込みください。
3. 「障害児者施設等PCR検査申込」フォームよりお申込み頂きますようよろしくお願いします。
4. 登録・利用できるメールアドレスは**1事業所毎に1つのメールアドレス**です。
登録の際、お間違いのないようご注意ください。
5. 各申込み期間中、お申込みいただけるのは1回までです。

2.事業の概要

検査について(県所管域・横浜市・川崎市)

- ・ **検査方法**

だ液採取によるPCR検査

- ・ **費用**

無料

- ・ **対象**

障害児者施設等に従事される職員

※対象地域、対象事業所等については通知等をご参照ください

※事業所が必要と判断した職員を対象としてください

7月以降の申込み期間(県所管域：厚木市) ※土日祝日は検体回収を行えませんのであらかじめご了承ください。

- ・ **第1回 7月19日(月)～7月21日(水) (7月第4週申込)**

(検体回収期間: 7月26日(月)～8月6日(金))

- ・ **第2回 8月2日(月)～8月5日(木) (8月第1週申込)**

(検体回収期間: 8月10日(火)～8月20日(金))

- ・ **第3回 8月16日(月)～8月19日(木) (8月第3週申込)**

(検体回収期間: 8月23日(月)～8月31日(火))

注意点

- ・ **横浜市・川崎市**所在の事業所はお申込み期間が異なります。次のページを参照ください。
- ・ 申込みは**締切日の16時**を過ぎると受理されません。

2.事業の概要（横浜市・川崎市所在の事業所）

申込み期間(横浜市)

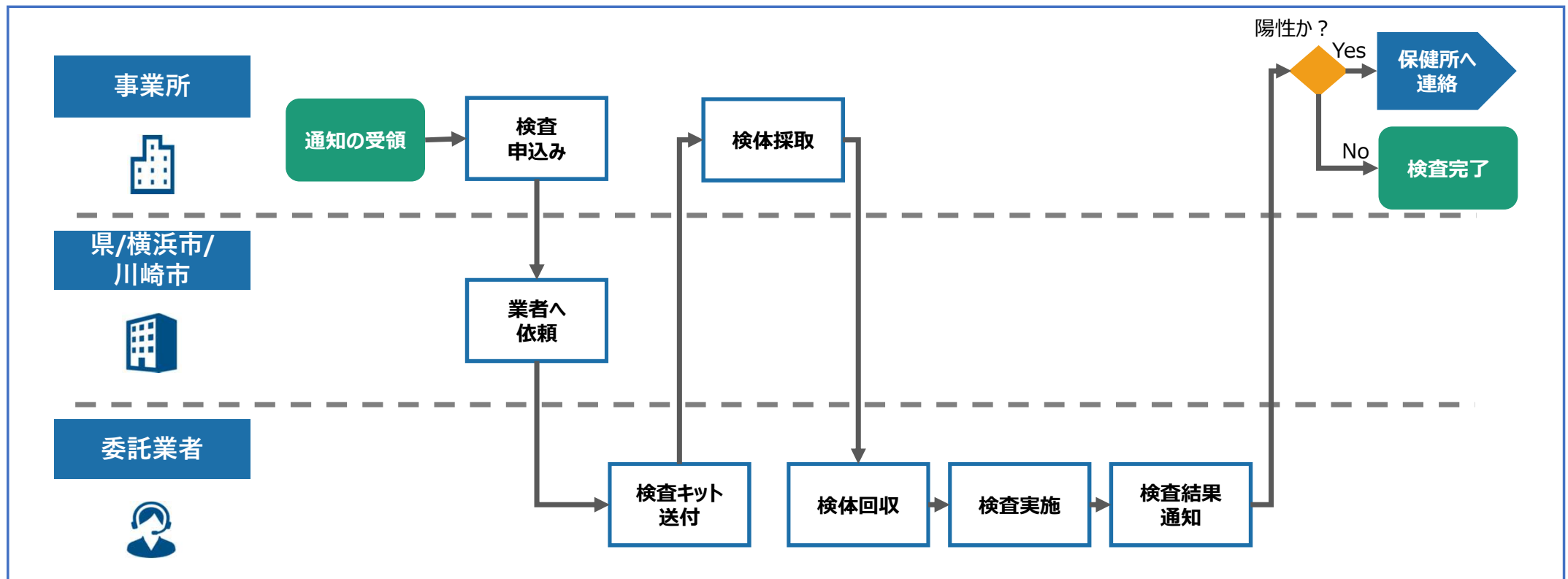
- | | |
|---|--|
| ・ 第5回 7月5日(月)～7月8日(木)
(検体回収期間: 7月12日(月)～7月16日(金)) | ・ 第9回 8月2日(月)～8月5日(木)
(検体回収期間: 8月10日(火)～8月13日(金)) |
| ・ 第6回 7月12日(月)～7月15日(木)
(検体回収期間: 7月19日(月)～7月21日(水)) | ・ 第10回 8月9日(月)～8月12日(木)
(検体回収期間: 8月16日(月)～8月20日(金)) |
| ・ 第7回 7月19日(月)～7月21日(水)
(検体回収期間: 7月26日(月)～7月30日(金)) | ・ 第11回 8月16日(月)～8月19日(木)
(検体回収期間: 8月23日(火)～8月27日(金)) |
| ・ 第8回 7月26日(月)～7月29日(木)
(検体回収期間: 8月2日(月)～8月6日(金)) | ・ 第12回 8月23日(月)～8月26日(木)
(検体回収期間: 8月30日(月)～9月3日(金)) |

申込み期間(川崎市)

- | | |
|--------------------------------|--------------------------------|
| ・ 第1回 7月12日(月)～7月15日(木) | ・ 第3回 8月10日(火)～8月12日(木) |
| ・ 第2回 7月26日(月)～7月29日(木) | ・ 第4回 8月23日(月)～8月26日(木) |

3.検査の概要

検査の流れ



3.検査の概要

申込フォーム

基本情報、検体回収希望日等を入力してください。
申込受付後、県から「申込完了」メールを送付します。

日程調整

申込受付後、検査受託業者より、お電話にて日程調整等のご連絡をさせていただきます。
※お申込みいただいた希望日にはお応えできない場合がございますので、
ご理解のほどよろしくお願いいたします。

検査キットの送付・検体の回収

検査キットが検査受託業者から送付されます。検体の回収は直接お問い合わせさせていただきます。

結果通知

検体回収後、**1日～2日後**頃に検査結果をお知らせします。
陽性の際は速報でFAXまたはメールにてお知らせいたします。
陰性の場合にも追って、FAXまたはメールにてお知らせいたします。

3.検査の概要

動作環境

- **Windows**

Internet Explorer / Microsoft Edge / Google Chrome / Mozilla Firefox

- **MacOS**

Safari / Google Chrome / Mozilla Firefox

- **iOS**

Safari / Google Chrome

- **Android**

Google Chrome

留意点

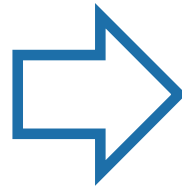
すべてのブラウザで最新版のみを動作保証とします。
フィーチャーフォンには対応していません。

4.お申込みまでのフロー

“障害児者施設等PCR検査申込”

STEP 1

- ・ 施設の基礎情報
(施設の連絡先や担当者など)
- ・ サービス提供状況
- ・ 職員、入所者に対する健康観察状況
- ・ 協力医療機関について
- ・ 施設内等の感染対策状況



STEP 2

- ・ 事業所情報
- ・ 検査希望情報



一度、「STEP1」を行っている場合には、「STEP2」から始めてください。

4.お申込みまでのフロー

県の感染症対策における施策立案の参考にさせていただくため、PCR検査事業へお申込みいただく事業者の皆さまには、施設の状況等について必須回答をお願いしております。

何卒ご理解、ご協力のほどよろしくお願い申し上げます。

回答後、検査希望情報等の申請が可能になります。（前ページ「STEP2」参照）

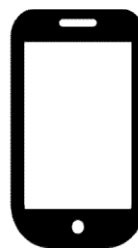
PCから



URL

<https://form.kintoneapp.com/public/form/show/46ee6befd792969d7916f38f5c8a4141ec11180d29130c20bd4cd80edace1e93>

スマートフォンから



二次元バーコード



5.フォームの入力

検索の仕方

①赤線で囲まれた検索窓に事業所名を入力し、右の青いボタンをおして検索してください。

注意点

ひらがな、カタカナは**完全一致**で検索してください。
名称の一部のみで検索して頂けると、検査結果に反映されやすいです。
(例) 生活援助 かながわ → かながわ

5. フォームの入力

検索の仕方

事業所名称を入力し、検索(右の青い部分をクリック)してください。(事業所名の一部でも絞りこめます)

②	事業所ID	事業所名	住所
	24612		相模原市南区
	28933		神奈川県大和市
	24611		横浜市緑区
	28934		神奈川県三浦市

② ご自身の事業所を確認後、赤線で囲まれた青い「選択」アイコンをクリックしてください。

注意点 ご自身の施設であるか、十分に注意して下さい。

5.フォームの入力

検索がヒットしない、又は登録内容を修正したい場合

神奈川県

障害児者施設等PCR検査申込

① 利用規約 ② 施設基礎情報 ③ サービス提供状況 ④ 健康観察 ⑤ 協力医療機関 ⑥ 感染制御 ⑦ その他

事業所を検索

検索

まず、ここで、ご自身の事業所名を検索して選択してください。

※ 検索しても事業所が表示されない場合、もしくは、表示される事業所情報に誤りがある場合は、[こちらをクリック](#)して登録をお願いします。

③赤字で囲まれたリンクをクリックしてください。

5.フォームの入力

検索がヒットしない、又は登録内容を修正したい場合

- ④「障害児者施設等データベース登録・修正フォーム」にて、新規申請・修正申請をしてください。
仮申請頂くと、自動返信メールにて仮申請を受理した旨を通知します。

県と政令市で審査した後、登録が完了した旨を自動返信メール・もしくはお電話にて通知します。
メール受信を確認してから、再度①の手順に戻り、申込みを再開してください。

5.フォームの入力

フォームへの登録が完了したら、下記の文面でメールが届きます。ご確認ください。

①「障害児者施設等データベース登録・修正フォーム」への登録が完了したら

【神奈川県】障害児者施設等データベースへの登録が完了しました

<本文> 県のシステムへの登録が、下記事業所名で完了したことに伴い、
貴事業所名での検索が可能となりましたので、ご連絡いたします。

②「障害児者施設等PCR検査申込」フォームへの登録が完了したら

【神奈川県】障害児者施設等PCR検査事業へのお申込みを受け付けました

<本文> 日頃より、本県の感染症対策につきまして、格別のご理解を...



注意点

①のメールでは、まだPCR検査事業へのお申込みは**完了していません**。再度「**障害児者施設等PCR検査申込**」フォームよりお申込み頂きますよう、お願い申し上げます。

6.検査結果について

検査結果への留意事項

- ・ **職員全員「陰性」の場合**

検体採取時点での結果です。感染していても、検査時点で陽性反応が出ないケースがあります。

- ・ **「陽性」が確認された場合**

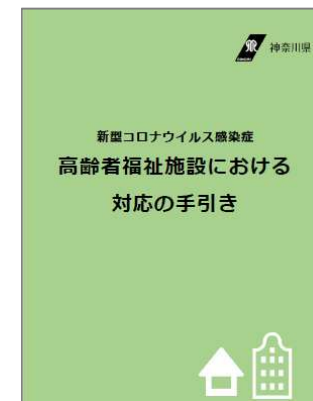
「陽性」が確認された職員は**出勤停止**にしてください。

可及的速やかに**事業所を所管する保健所**へ、

本事業において「陽性者」が確認された旨を伝えてください。

その他、陽性者発生後の対応については下記ホームページをご参照ください。

データ版：<http://www.pref.kanagawa.jp/documents/64247/guidance.pdf>



お願い 引続き事業所内外での感染対策の徹底をお願いします。

7.陽性判明時のお問合せ先(県所管)

所管区域	保健所	所在地	電話
平塚市、大磯町、二宮町	平塚保健福祉事務所	平塚市豊原町6-21	0463(32)0130
秦野市、伊勢原市	秦野センター	秦野市曾屋2-9-9	0463(82)1428
鎌倉市、逗子市、葉山町	鎌倉保健福祉事務所	鎌倉市由比ガ浜2-16-13	0467(24)3900
三浦市	三崎センター	三浦市三崎町六合32	046(882)6811
小田原市、箱根町、真鶴町、湯河原町	小田原保健福祉事務所	小田原市荻窪350-1	0465(32)8000
南足柄市、中井町、大井町、松田町、山北町、開成町	足柄上センター	開成町吉田島2489-2	0465(83)5111
厚木市、海老名市、座間市、愛川町、清川村	厚木保健福祉事務所	厚木市水引2-3-1	046(224)1111
大和市、綾瀬市	大和センター	大和市中央1-5-26	046(261)2948

7.陽性判明時のお問合せ先(横浜市)

所管区域	保健所	所在地	電話
鶴見区	鶴見福祉保健センター	横浜市鶴見区鶴見中央3-20-1	045(510)1818
神奈川区	神奈川福祉保健センター	横浜市神奈川区広台太田町3-8	045(411)7171
西区	西福祉保健センター	横浜市西区中央1-5-10	045(320)8484
中区	中福祉保健センター	横浜市中区日本大通35	045(224)8181
南区	南福祉保健センター	横浜市南区浦舟町2-33	045(341)1212
港南区	港南福祉保健センター	横浜市港南区港南4-2-10	045(847)8484
保土ヶ谷区	保土ヶ谷福祉保健センター	横浜市保土ヶ谷区川辺町2-9	045(334)6262
旭区	旭福祉保健センター	横浜市旭区鶴ヶ峰1-4-12	045(954)6161
磯子区	磯子福祉保健センター	横浜市磯子区磯子3-5-1	045(750)2323

7.陽性判明時のお問合せ先(横浜市)

所管区域	保健所	所在地	電話
金沢区	金沢福祉保健センター	横浜市金沢区泥亀2-9-1	045(788)7878
港北区	港北福祉保健センター	横浜市港北区大豆戸町26-1	045(540)2323
緑区	緑福祉保健センター	横浜市緑区寺山町118	045(930)2323
青葉区	青葉福祉保健センター	横浜市青葉区市ヶ尾町31-4	045(978)2323
都筑区	都筑福祉保健センター	横浜市都筑区茅ヶ崎中央 32-1	045(948)2323
戸塚区	戸塚福祉保健センター	横浜市戸塚区戸塚町16-17	045(866)8484
栄区	栄福祉保健センター	横浜市栄区桂町303-19	045(894)8181
泉区	泉福祉保健センター	横浜市泉区和泉中央北5-1- 1	045(800)2323
瀬谷区	瀬谷福祉保健センター	横浜市瀬谷区二ツ橋町190	045(367)5656

7.陽性判明時のお問合せ先(川崎市)

所管区域	保健所	所在地	電話
川崎区	川崎区役所地域みまもり支援センター	川崎市川崎区東田町8	044(201)3113
幸区	幸区役所地域みまもり支援センター	川崎市幸区戸手本町1-11-1	044(556)6666
中原区	中原区役所地域みまもり支援センター	川崎市中原区小杉町3-245	044(744)3113
高津区	高津区役所地域みまもり支援センター	川崎市高津区下作延2-8-1	044(861)3113
宮前区	宮前区役所地域みまもり支援センター	川崎市宮前区宮前平2-20-5	044(856)3113
多摩区	多摩区役所地域みまもり支援センター	川崎市多摩区登戸1775-1	044(935)3113
麻生区	麻生区役所地域みまもり支援センター	川崎市麻生区万福寺1-5-1	044(965)5100