

台風第12号について

1 気象庁

(土砂災害、低い土地の浸水、河川の増水や氾濫、暴風、高波に警戒・注意) 令和2年9月23日08時30分

＜見通しの変化＞ 台風は当初の予想より北上が早く、東よりに進んでおり、昨日の予想より早めに北東へ向きを変える見通しとなった。

＜気象概況＞ 台風第12号は日本の南海上を北北東へ進んでいる。また、四国沖から伊豆諸島付近には東西にのびる前線が停滞している。今後、台風は次第に東よりに進路を変え、24日には温帯低気圧の性質を帯びつつ、24日から25日にかけて東日本や東北地方にかなり接近するおそれがある。前線も北上し、これから24日に西日本や東日本へかかり、台風周辺の暖かく湿った空気が流れ込むため、活動が活発となる見込み。

＜大雨＞ 台風や前線の影響で、東日本から東北地方にかけての太平洋側を中心に、23日夜から25日にかけて、雷を伴った激しい雨が降り、大雨となるおそれがある。

＜暴風・高波＞ 台風の接近により、23日夕方から25日にかけて東日本から北日本の太平洋側を中心に非常に強い風が吹き、海上はうねりを伴った大しけとなる。

＜警戒事項＞ 台風が接近する地域や前線がかかる地域では、土砂災害、低い土地の浸水、河川の増水や氾濫、暴風、高波に警戒・注意。台風から離れた地域でも、竜巻などの激しい突風に注意。気象庁の発表する最新の台風情報に留意するとともに、各地の気象台の発表する早期注意情報や警戒・注意報などの気象情報に留意。

大雨、暴風、波浪の警報級となる可能性のある期間
(■可能性がある、■可能性が高い)

日 時	23日 6~18	23日 18~6	24日 6~24	25日	26日
北海道地方	大雨 暴風 波浪				
東北地方	大雨 暴風 波浪				
関東甲信地方	大雨 暴風 波浪				
伊豆諸島	大雨 暴風 波浪				
北陸地方	大雨				
東海地方	大雨 波浪				
近畿地方	波浪				

【大雨の見通し】(単位：ミリメートル)

地域	23日6時~24日6時の 24時間雨量	24日6時~25日6時の 24時間雨量
北海道地方	50	およそ50
東北地方	80	100~200
関東甲信地方	150	200~300
伊豆諸島	200	100~200
北陸地方	40	50~100
東海地方	200	50~100

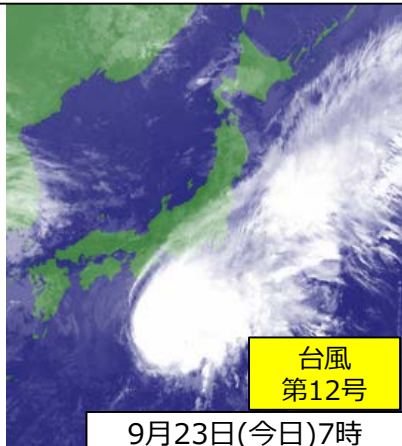
※この後も、北日本で雨量が増えるおそれ

【暴風・高波の見通し】

(単位(風)：メートル毎秒 (波)：メートル)

地域	25日までの最大 最大風速 (最大瞬間風速)	波の高さ
北海道地方	15 (25)	4
東北地方	20~24 (25~35)	6~8
関東甲信地方	20~24 (25~35)	6~8
伊豆諸島	25 (35)	6
東海地方	20 (30)	5
近畿地方	18 (30)	5

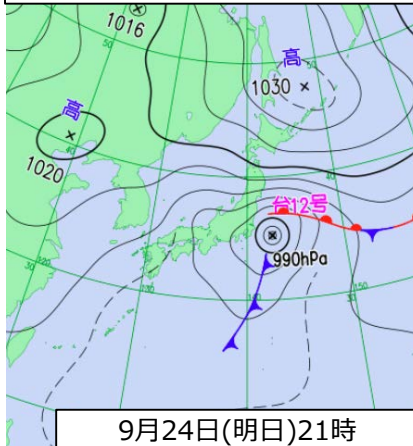
気象衛星 (赤外画像)



台風
第12号

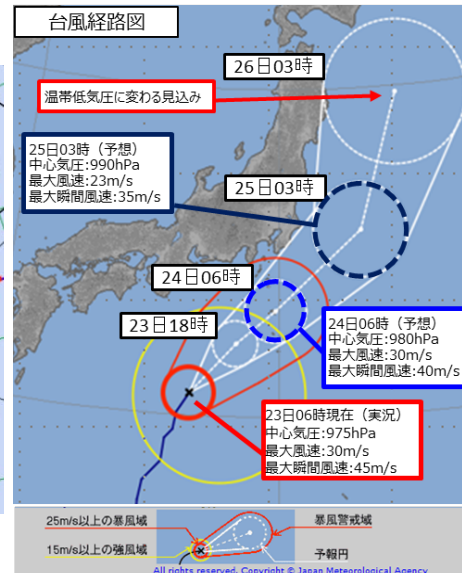
9月23日(今日)7時

予想天気図



9月24日(明日)21時

台風経路図



All rights reserved. Copyright © Japan Meteorological Agency